

平成29年1月大島周辺海況情報

平成29年1月17日

東京都島しょ農林水産総合センター大島事業所

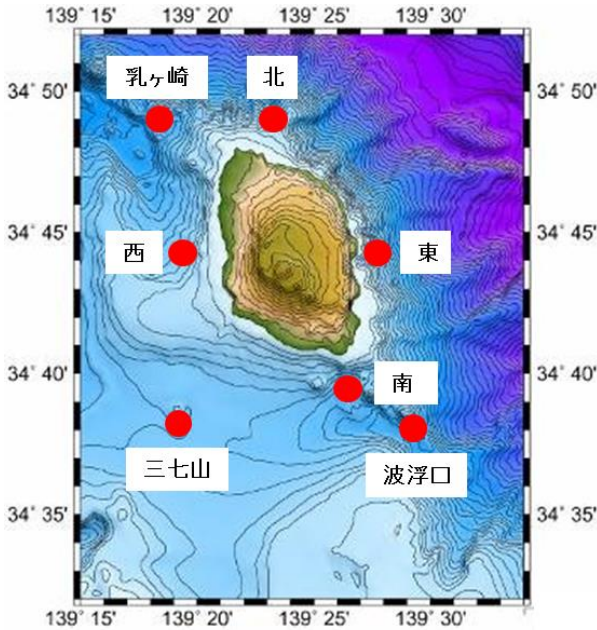


図1 大島周辺海洋観測点

大島の1月の定地水温は「やや低め」～「やや高め」(平年差-1.2～+0.7℃)で推移しています。

1月16、17日、調査船「やしお」による大島周辺海洋観測を行いました。前月と比較して、100m以浅では水温が下がりましたが、200m以深では概ね水温が上がっています。

海況：黒潮は、三宅島、御蔵島付近を東に流れ、房総半島沖を離岸して北東に流去している模様です。

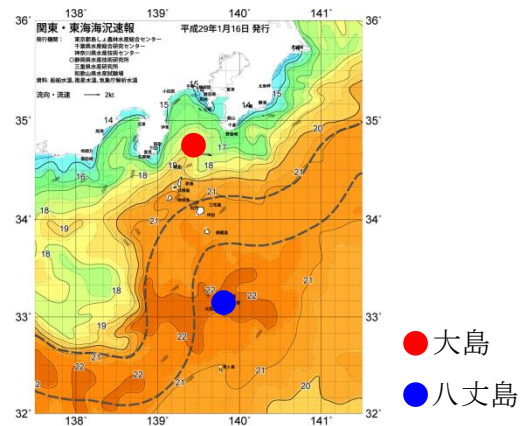


図2 1/16の海況

表1 1月観測結果

観測点	大島東	大島北	乳ヶ崎	大島南	波浮口	三七山	大島西
年月日	H29.1.16	H29.1.16	H29.1.16	H29.1.17	H29.1.17	H29.1.17	H29.1.17
時刻	9:14	10:03	10:50	8:37	9:11	10:08	10:42
緯度 (N)	34°44'	34°49'	34°49'	34°39'	34°38'	34°38'	34°44'
経度 (E)	139°27'	139°23'	139°18'	139°26'	139°29'	139°19'	139°19'
流向/流速 (kt)	303° /0.5	109° /1.0	22° /1.9	94° /1.8	107° /1.8	35° /1.7	21° /1.4
水温 (°C)							
0m	15.9	16.7	16.1	17.9	18.0	18.2	17.1
50m	15.8	16.2	16.3	17.4	17.4	17.4	17.0
100m	13.9	16.2	16.1	16.5	15.9	16.8	17.0
150m	13.6	14.6	14.2	14.9	15.7	15.0	16.8
200m	13.0	12.4	13.3	13.8	15.2	14.2	14.1
250m	12.3	—	12.2	12.4	11.8	12.7	11.5
300m	—	—	11.7	11.8	11.0	12.1	—
350m	—	—	9.3	—	10.3	—	—
400m	—	—	8.3	—	—	—	—

島しょ農林水産総合センターでは、波浮港口の定地水温をホームページ (<http://www.ifarc.metro.tokyo.jp/1.html>) で公開しております。ホームページでは、毎時の水温をご確認いただけます。ぜひ、ご利用ください。