

平成29年2月大島周辺海況情報

平成29年2月8日

東京都島しょ農林水産総合センター大島事業所

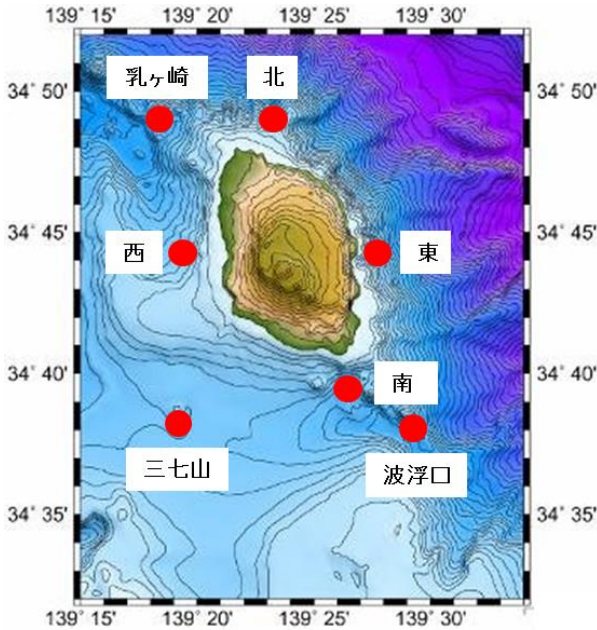


図1 大島周辺海洋観測点

大島の2月の定地水温は「やや高め」～「高め」(平年差+1.1～+2.2℃)で推移しています。

2月7日、調査船「やしお」による大島周辺海洋観測を行いました。

海況：黒潮は、八丈島の南を東進した後、北東に流れ、房総半島沖で小さく蛇行して北東へ流去している模様です。

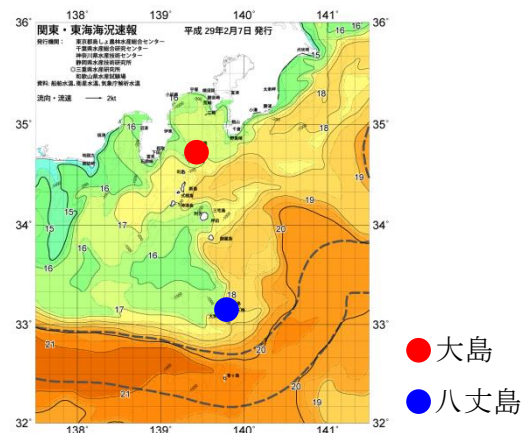


図2 2/7の海況

表1 2月観測結果

観測点	大島南	波浮口	三七山	大島西	乳ヶ崎	大島北	大島東
年月日	H29.2.7	H29.2.7	H29.2.7	H29.2.7	H29.2.7	H29.2.7	H29.2.7
時刻	8:44	9:01	9:43	10:24	10:52	11:28	12:06
緯度(N)	34°39'	34°38'	34°38'	34°44'	34°49'	34°49'	34°44'
経度(E)	139°26'	139°29'	139°19'	139°19'	139°18'	139°23'	139°27'
流向/流速(kt)	305° / 0.6	270° / 0.4	36° / 0.1	21° / 0.8	341° / 0.3	289° / 0.7	359° / 0.3
水温(°C)							
0m	16.7	16.8	16.6	16.6	16.4	16.8	16.8
50m	16.9	16.8	16.7	16.3	16.2	16.9	16.8
100m	15.7	16.2	16.0	15.3	15.1	15.3	14.4
150m	14.8	14.1	15.0	14.3	14.1	14.3	13.4
200m	12.5	12.1	13.4	12.9	12.8	12.1	12.1
250m	10.4	10.2	11.3	11.0	11.5	-	-
300m	8.6	8.5	8.7	-	9.9	-	-
350m	-	7.6	-	-	7.5	-	-
400m	-	7.2	-	-	7.1	-	-

島しょ農林水産総合センターでは、波浮港の定地水温をホームページ (<http://www.ifarc.metro.tokyo.jp/1.html>) で公開しております。ホームページでは、毎時の水温をご確認いただけます。ぜひ、ご利用ください。