

平成29年3月大島周辺海況情報

平成29年3月30日

東京都島しょ農林水産総合センター大島事業所

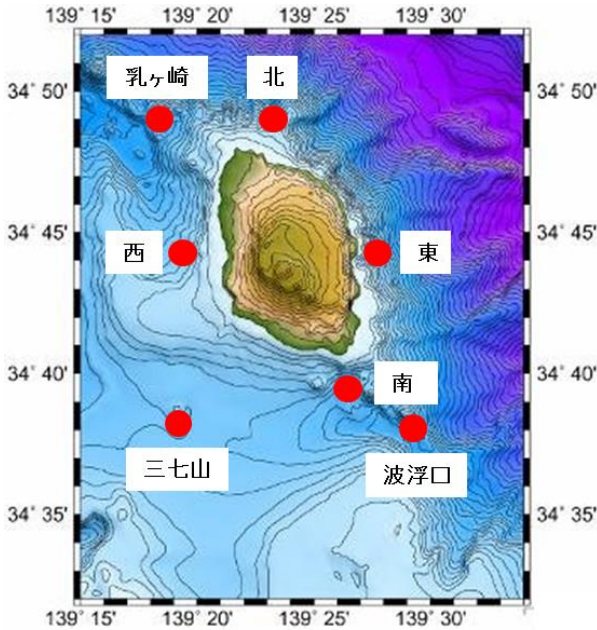


図1 大島周辺海洋観測点

3月28、29日、調査船「やしお」による大島周辺海洋観測を行いました。

海況：黒潮は、八丈島の南を蛇行しながら東進した後、房総半島沖を離岸して北東へ流去している模様です。

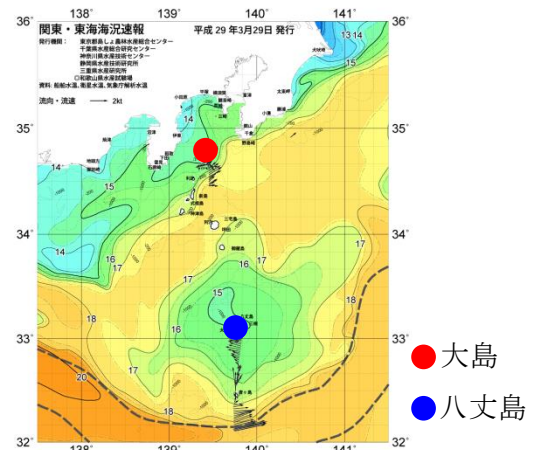


図2 3/29の海況

大島の3月下旬の定地水温は「平年並み」～「やや低め」（平年差-0.4～-1.3℃）で推移しています。

表1 3月観測結果

観測点	大島西	乳ヶ崎	大島南	三七山	波浮口	大島東	大島北
年月日	H29.3.28	H29.3.28	H29.3.29	H29.3.29	H29.3.29	H29.3.29	H29.3.29
時刻	9:12	9:33	8:38	9:17	10:07	10:48	12:04
緯度 (N)	34°44'	34°49'	34°39'	34°38'	34°38'	34°44'	34°49'
経度 (E)	139°19'	139°18'	139°26'	139°19'	139°29'	139°27'	139°23'
流向/流速 (kt)	50° / 0.7	84° / 1.0	46° / 0.7	48° / 0.8	74° / 1.6	189° / 0.5	94° / 1.0
水温 (°C)							
0m	16.0	15.5	15.1	15.0	16.4	15.4	15.1
50m	14.9	14.9	15.2	14.8	15.8	15.3	14.9
100m	14.7	14.6	14.9	14.4	14.9	14.7	14.4
150m	14.5	14.2	14.3	14.3	14.8	14.3	14.1
200m	14.1	13.1	14.0	14.0	14.5	12.6	13.0
250m	12.0	11.4	13.9	13.4	12.2	-	-
300m	11.2	11.0	11.7	10.3	10.3	-	-
350m	-	10.1	-	-	8.9	-	-
400m	-	8.2	-	-	8.6	-	-

島しょ農林水産総合センターでは、波浮港口の定地水温をホームページ (<http://www.ifarc.metro.tokyo.jp/1.html>) で公開しております。ホームページでは、毎時の水温をご確認いただけます。ぜひ、ご利用ください。