

平成29年5月大島周辺海況情報

平成29年5月10日

東京都島しょ農林水産総合センター大島事業所

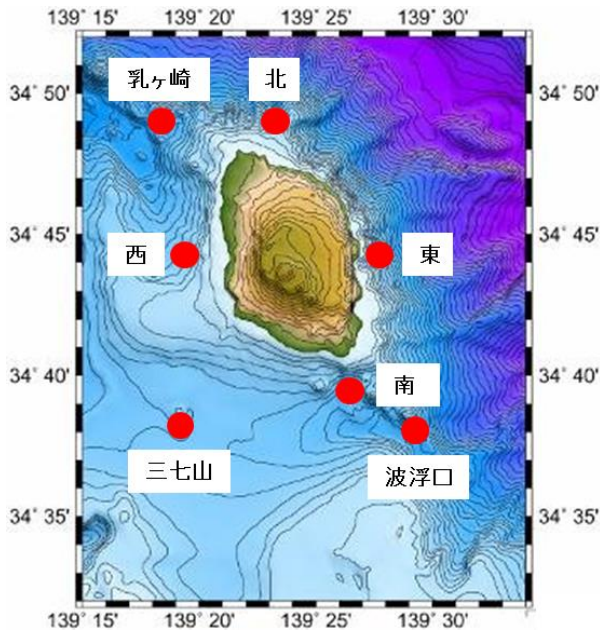


図1 大島周辺海洋観測点

5月9日、調査船「やしお」による大島周辺海洋観測を行いました。

海況：黒潮は、八丈島付近を南に流れ、青ヶ島を通過した後、141° 30' E付近を北流し、房総半島沖を北東に流去している模様です。

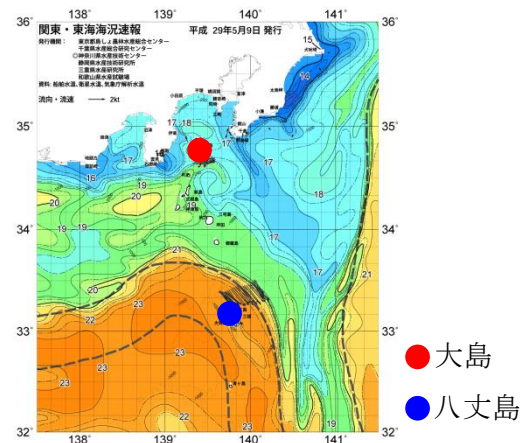


図2 5/9の海況

大島の5月上旬の定地水温は徐々に昇温しており、9日は17.7℃（平年差-0.5℃）でした。

表1 5月観測結果

観測点	大島南	波浮口	三七山	大島西	乳ヶ崎	大島北	大島東
年月日	H29.5.9	H29.5.9	H29.5.9	H29.5.9	H29.5.9	H29.5.9	H29.5.9
時刻	8:39	9:02	9:54	10:30	10:56	11:59	12:32
緯度 (N)	34°39'	34°38'	34°38'	34°44'	34°49'	34°49'	34°44'
経度 (E)	139°26'	139°29'	139°19'	139°19'	139°18'	139°23'	139°27'
流向/流速 (kt)	82° /1.4	56° /0.8	57° /1.7	4° /1.1	5° /1.3	299° /0.3	177° /0.9
水温 (°C)							
0m	18.4	18.5	18.8	17.4	17.9	17.7	17.7
50m	17.7	17.6	17.9	17.0	15.7	17.1	16.2
100m	15.7	16.4	16.0	15.3	14.8	15.6	15.4
150m	15.2	14.4	14.9	13.7	13.8	13.8	13.7
200m	13.7	12.5	12.2	13.1	12.6	12.3	12.3
250m	9.5	10.5	10.8	12.4	10.8	10.4	-
300m	8.1	8.1	8.4	-	9.2	-	-
350m	7.3	7.4	-	-	7.5	-	-
400m	-	6.8	-	-	7.1	-	-

島しょ農林水産総合センターでは、波浮港口の定地水温をホームページ (<http://www.ifarc.metro.tokyo.jp/1.html>) で公開しております。ホームページでは、毎時の水温をご確認いただけます。ぜひ、ご利用ください。