

# 三宅島周辺海況情報No.59

東京都島しょ農林水産総合センター大島事業所

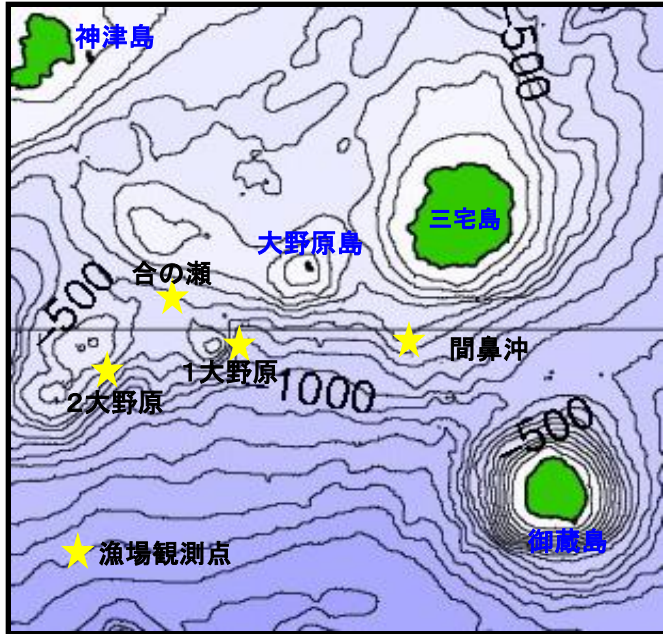


図1 三宅島周辺海洋観測地点

5月15、16日に調査船「やしお」による三宅島周辺の海洋観測を行いました(図1)。

**海況:**黒潮は八丈島付近から南東に流れ、141° 30′付近を北流した後、房総半島沖を北東に流去していました(図2)。

各観測点の水温は、海面は19~20℃台、100m深は14~15℃台、200m深は10~12℃台でした(表1)。伊豆諸島北部海域は、黒潮からの暖水波及が見られました。

表1 平成29年5月水温観測結果

観測点	三宅西	間鼻沖	第1大野原	合の瀬 (中ノ瀬)	第2大野原
年月日	H29.5.15	H29.5.16	H29.5.16	H29.5.16	H29.5.16
時刻	11:24	5:52	6:50	7:25	8:05
緯度 (N)	34° 05′	33° 59′	33° 58′	34° 02′	33° 58′
経度 (E)	139° 26′	139° 27′	139° 18′	139° 15′	139° 11′
流向/流速 (kt)	338° /1.1	24° /1.5	25° /1.5	45° /0.7	11° /1.1
水温 (℃)					
0m	19.8	20.4	20.2	19.6	19.8
50m	18.8	18.1	17.6	16.4	17.9
100m	14.4	14.9	15.8	14.7	15.3
150m	13.2	13.8	13.7	12.7	13.5
200m	10.8	12.3	11.4	11.4	12.0
250m	8.7	11.2	10.2	9.7	9.5
300m	-	9.1	9.1	9.1	8.7
350m	-	8.3	8.6	8.3	7.1
400m	-	8.1	7.3	7.8	-

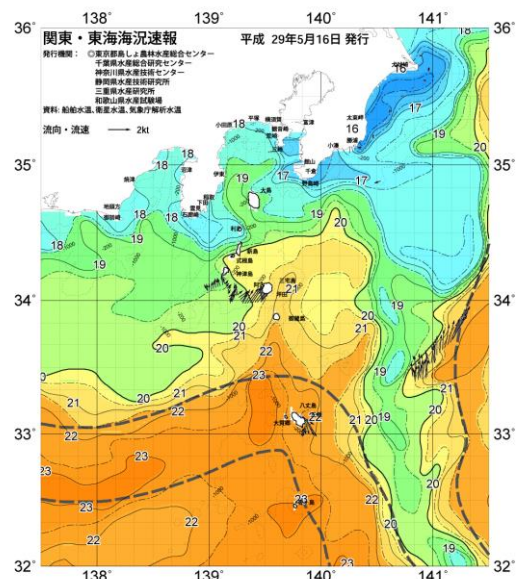


図2 5/16 関東・東海海況速報