

***** 父島二見湾表層水温の観測結果と小笠原群島周辺海域における沿岸定点観測結果についてお知らせいたします *****

概要

二見湾定地水温の結果を図1に示しました。水温は、上旬にやや低め、中旬は高め、下旬は低めから高めに推移し、大きな変動となりました。月平均水温は、平年並みの23.3℃でした。

沿岸定点観測の結果を表1に示しました。全般的に平年よりも高い水温となった観測点が多く、特に母島列島周辺のSt.13~18では平年偏差よりも高い水温が目立ちました。父島列島の東(St.10)の500mには、平年偏差よりも低い水温がありました。(表1の数字の色: 赤色は平均値+標準偏差以上、青色は平均値-標準偏差以下を示しています)

平年差等温線を図3に示しました。父島列島周辺のSt.8~12では鴛島列島、母島列島周辺に比べ水温が低く、平年より低い水温となりました。

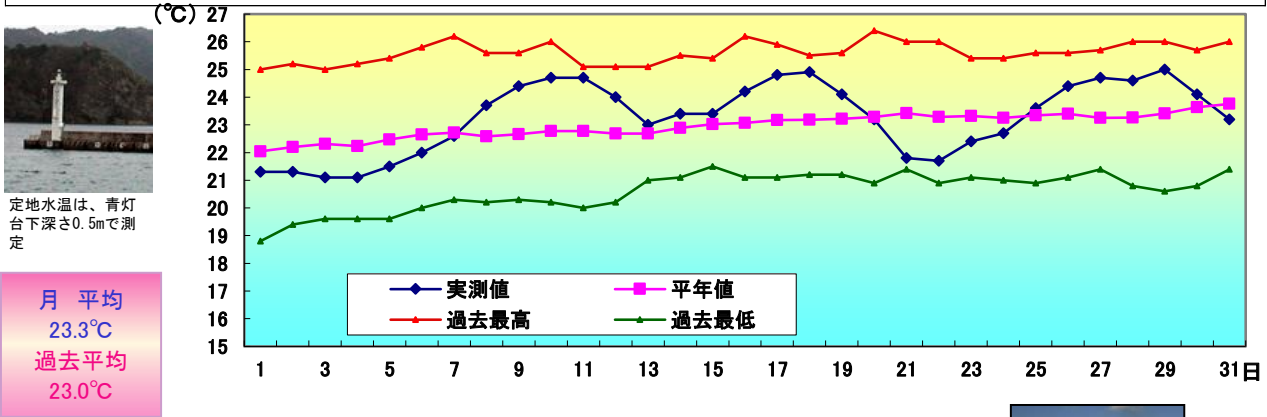


図1 5月の定地水温推移

・沿岸定点観測：月1回鴛島列島～母島列島18ポイントで観測(図2参照) 1997年から
(測定機器:Sea-Bird SBE19plus 鶴見精機XCTD、XBT)



表1 5月の沿岸定点観測概要

観測点	St.1	St.2	St.3	St.4	St.5	St.6	St.7	St.8	St.9
北緯	27° 50	27° 50	27° 40	27° 40	27° 30	27° 30	27° 20	27° 20	27° 10
東経	142° 00	142° 20	142° 00	142° 20	142° 00	142° 20	142° 00	142° 20	142° 00
観測日	5月11日	5月11日	5月11日	5月11日	5月11日	5月11日	5月9日	5月9日	5月9日
気温℃	25.8	24.3	25.1	24.2	24.9	23.5	26.8	24.5	26.2
透明度m	24	27	23	27	25	26	32	30	32
水温℃									
深度5m	22.8	22.8	21.3	22.0	20.9	21.1	22.3	21.4	22.4
100m	19.2	19.7	20.2	20.2	19.7	19.3	18.4	19.7	18.4
200m		18.2	18.4	18.3	18.1	18.1	18.1	18.1	18.1
300m		17.4	17.5	17.4	16.9	16.8	17.3	17.4	17.4
400m		15.7	15.7	14.7	15.3	15.4	15.0	14.5	14.1
500m		13.2	11.9		11.9	12.8	12.0		11.4
観測点	St.10	St.11	St.12	St.13	St.14	St.15	St.16	St.17	St.18
北緯	27° 10	27° 00	27° 00	26° 50	26° 50	26° 40	26° 40	26° 30	26° 30
東経	142° 20	142° 00	142° 20	142° 00	142° 20	142° 00	142° 20	142° 00	142° 20
観測日	5月9日	5月9日	5月9日	5月8日	5月8日	5月8日	5月8日	5月8日	5月8日
気温℃	25.2	24.8	25.6	26.3	24.7	26.2	25.1	26.3	25.5
透明度m	25.0	30.0	26.0	35	41	37	33	41	36
水温℃									
深度5m	21.3	22.1	22.0	23.5	22.6	23.2	22.1	25.1	21.9
100m	19.6	18.8	19.7	19.1	20.5	18.9	20.2	19.6	20.3
200m	18.0	18.1	17.9	18.2	18.4	18.1	19.1	18.1	18.9
300m	17.3	17.5	17.2	18.0	17.0	17.8	17.2	17.8	17.2
400m	14.6	14.5	14.2	16.0	15.3	15.4	16.0	15.7	15.3
500m	11.2	12.2	12.4	12.8	13.6	13.2	13.1	13.5	12.2

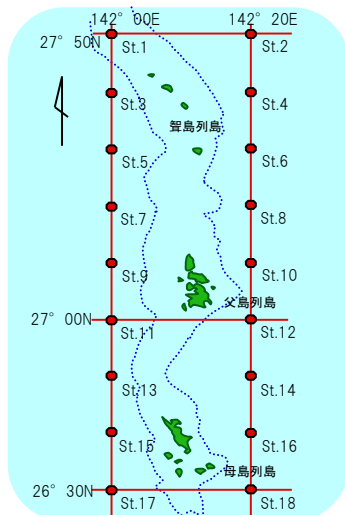


図2 観測点

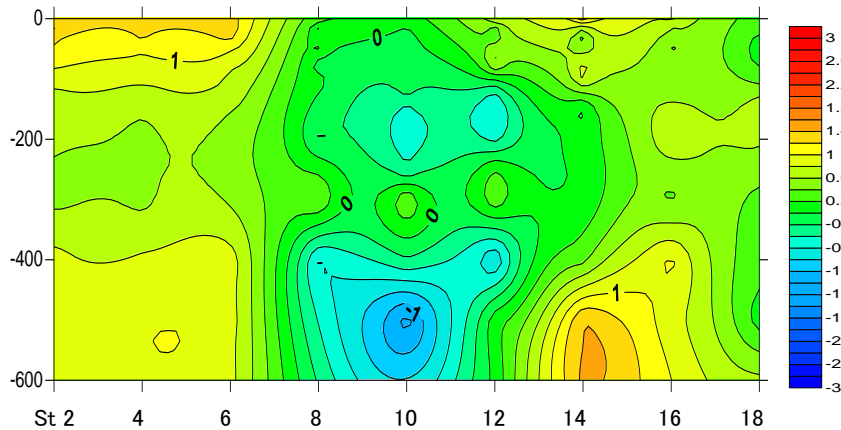


図3 平年差等温線図

縦軸に深度(m)、横軸に小笠原沿岸定線の東側のポイント(St.2から18まで)を示しています。

バックナンバーは下記で公開中

<http://www.ifarc.metro.tokyo.jp/26.1322.53.html>