

***** 父島二見湾表層水温の観測結果と小笠原群島周辺海域における沿岸定点観測結果についてお知らせいたします *****

概要

二見湾定地水温の結果を図1に示しました。水温は、上旬に平年並みから低め、中旬は平年並み、下旬は高めに推移しました。6月6日は過去最低を更新しました。月平均水温は、平年並みの25.3℃でした。

沿岸定点観測の結果を表1に示しました。西側に比べ東側の水温が高い傾向にありました。父島列島の東(St.10)から南の300mまでは平年よりも高い水温となった観測点が多く、特に100m以浅では平年偏差よりも高い水温が目立ちました。(表1の数字の色: 赤色は平均値+標準偏差以上、青色は平均値-標準偏差以下を示しています。)

平年差等温線を図3に示しました。父島列島周辺のSt.8~12の500m以深は平年より低い水温となりました。



定地水温は、青灯台下深さ0.5mで測定

月平均
25.3℃
過去平均
25.1℃

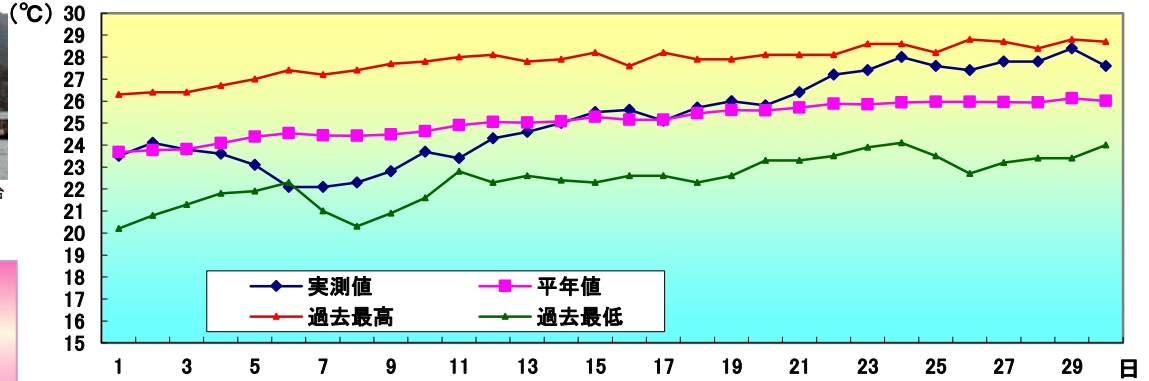


図1 6月の定地水温推移

・沿岸定点観測：月1回鴛島列島～母島列島18ポイントで観測(図2参照) 1997年から
(測定機器:Sea-Bird SBE19plus 鶴見精機XCTD、XBT)



表1 6月の沿岸定点観測概要

観測点	St.1	St.2	St.3	St.4	St.5	St.6	St.7	St.8	St.9
北緯	27° 50	27° 50	27° 40	27° 40	27° 30	27° 30	27° 20	27° 20	27° 10
東経	142° 00	142° 20	142° 00	142° 20	142° 00	142° 20	142° 00	142° 20	142° 00
観測日	6月9日	6月9日	6月9日	6月9日	6月9日	6月9日	6月8日	6月8日	6月8日
気温℃	25.2	24.8	24.6	25.7	24.3	25.7	23.7	24.8	24.2
透明度m	25	30	31	33	39	28	34	26	30
水温℃									
深度5m	22.9	22.7	21.6	23.1	23.0	23.3	23.5	24.0	24.1
100m	18.8	20.6	19.8	20.4	19.2	20.3	19.2	20.3	19.3
200m		18.6	17.9	18.7	18.2	18.5	18.2	19.2	18.3
300m		17.3	16.8	17.4	17.0	16.8	16.8	17.2	16.3
400m		15.3	13.9	15.1	13.1	14.2	13.6	14.0	14.6
500m		12.5	11.7		10.9	12.1	12.0		11.0
観測点	St.10	St.11	St.12	St.13	St.14	St.15	St.16	St.17	St.18
北緯	27° 10	27° 00	27° 00	26° 50	26° 50	26° 40	26° 40	26° 30	26° 30
東経	142° 20	142° 00	142° 20	142° 00	142° 20	142° 00	142° 20	142° 00	142° 20
観測日	6月8日	6月8日	6月8日	6月6日	6月5日	6月6日	6月5日	6月5日	6月5日
気温℃	24.6	24.4	24.6	21.5	22.9	21.5	23.0	23.1	23.5
透明度m	43.0	33.0	39.0		28		27		
水温℃									
深度5m	25.2	23.8	25.5	23.5	23.4	23.2	24.0	24.6	24.2
100m	20.8	20.0	20.0	19.5	19.8	20.0	20.7	20.9	20.2
200m	19.2	18.4	18.0	18.0	18.0	18.2	18.3	18.3	18.4
300m	17.3	16.1	16.6	16.1	16.6	16.0	16.3	16.7	16.3
400m	14.1	13.8	13.7	14.4	14.5	14.0	14.3	14.5	14.1
500m		11.1	11.2	11.2	12.8	11.2	12.3	11.8	11.7

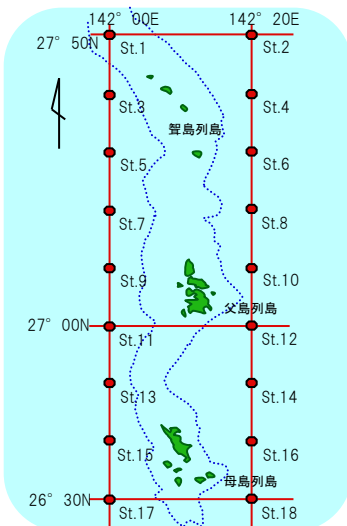


図2 観測点

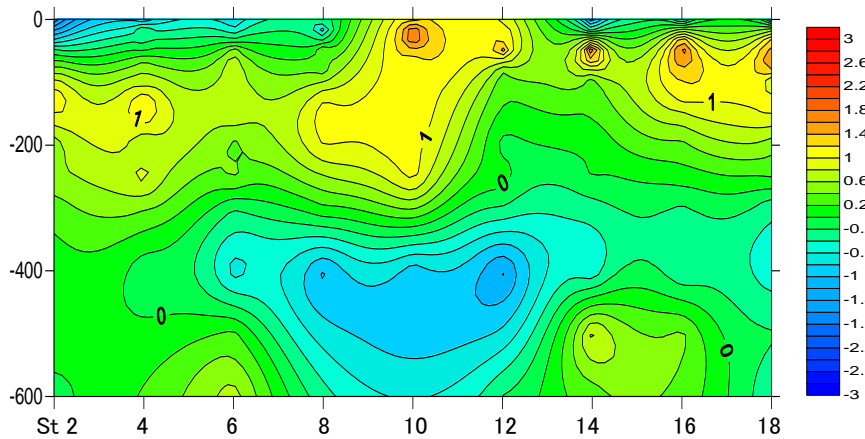


図3 平年差等温線図

縦軸に深度(m)、横軸に小笠原沿岸定線の東側のポイント(St.2から18まで)を示しています。

バックナンバーは下記で公開中

http://www.ifarc.metro.tokyo.jp/26_1322_53.html