

三宅島周辺海況情報No.61

東京都島しょ農林水産総合センター大島事業所

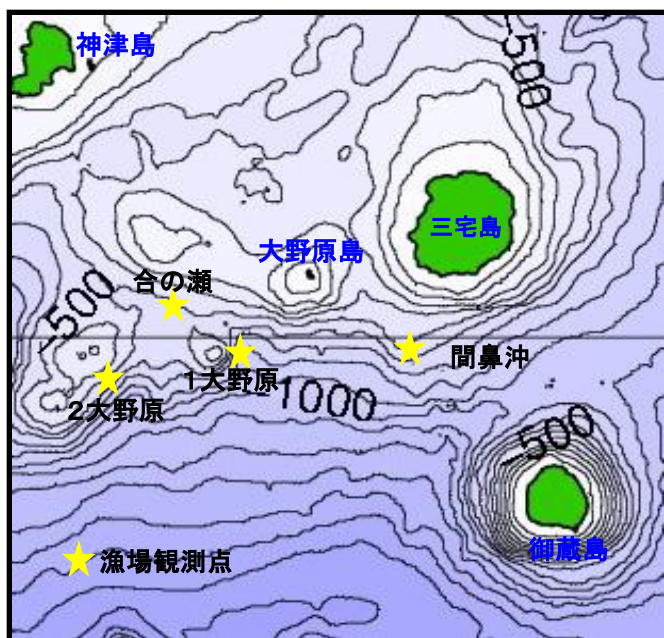


図1 三宅島周辺海洋観測地点

7月6、26日に調査船「やしお」による三宅島周辺の海洋観測を行ないました(図1)。

海況:黒潮は青ヶ島の南で蛇行した後、八丈島の東を北流し、房総半島沖を北東へ流去していました。伊豆諸島北部海域へは、黒潮からの暖水が波及していました(図2)。

各観測点の水温は、海面は24～26℃台、100m深は16～20℃台、200m深は13～14℃台でした(表1)。

表1 平成29年7月水温観測結果

観測点	第2大野原	合の瀬 (中ノ瀬)	第1大野原	間鼻沖
年月日	H29.7.6	H29.7.6	H29.7.26	H29.7.26
時刻	9:12	9:47	11:39	12:29
緯度 (N)	33° 58'	34° 02'	33° 58'	33° 59'
経度 (E)	139° 11'	139° 15'	139° 18'	139° 27'
流向/流速 (k t)	187° /1.3	165° /1.3	300° /0.6	61° /0.1
水温 (°C)				
0m	24.2	24.4	25.4	26.1
50m	22.5	22.4	20.9	20.6
100m	20.0	19.6	16.4	17.3
150m	17.6	17.4	14.1	16.0
200m	14.7	14.2	13.1	13.2
250m	11.0	10.8	11.5	11.0
300m	8.5	9.0	10.3	10.1
350m	7.1	7.8	8.4	8.8
400m	-	-	7.3	8.3

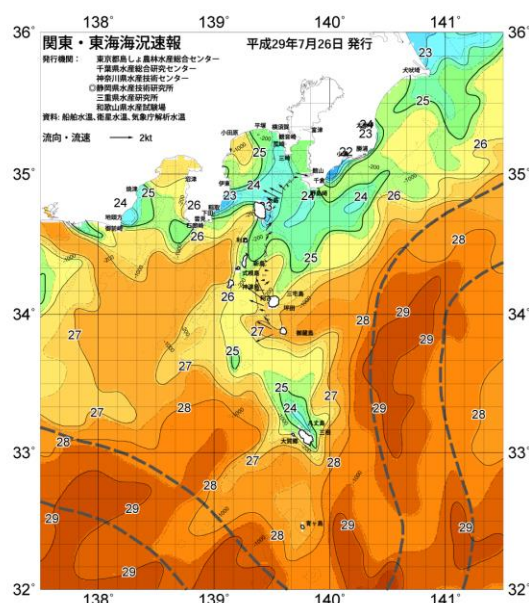


図2 7/26 関東・東海海況速報