

# 平成29年6月大島周辺海況情報

平成29年6月2日

東京都島しょ農林水産総合センター大島事業所

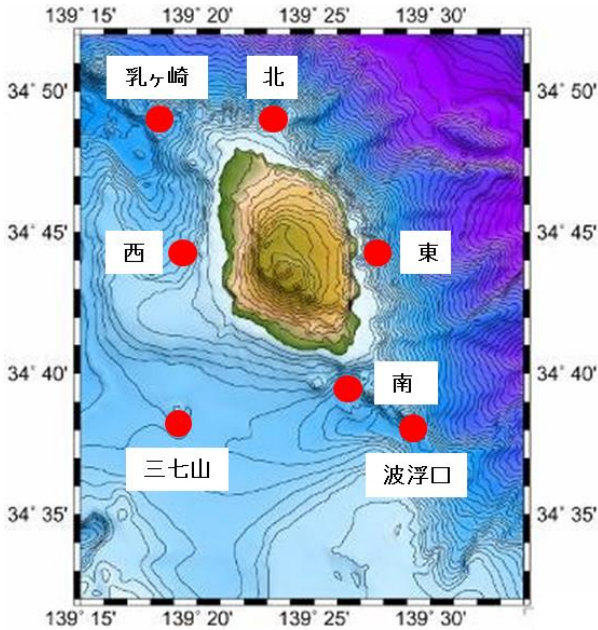


図1 大島周辺海洋観測点

大島の6月の定地水温は、1日 19.3℃（平年差 -0.5℃）、2日 19.0℃（-0.8℃）で推移しています。

6月1日、調査船「やしお」による大島周辺海洋観測を行いました。

海況：黒潮は八丈島付近から南東に流れ、32° 30' N付近から蛇行しながら北流している模様です。

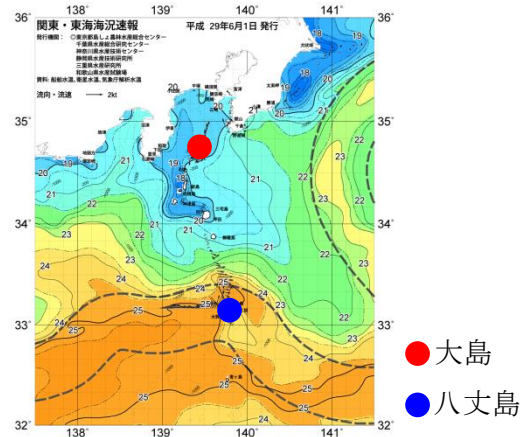


図2 6/1の海況

表1 6月観測結果

観測点	大島南	波浮口	三七山	大島西	乳ヶ崎	大島北	大島東
年月日	H29.6.1	H29.6.1	H29.6.1	H29.6.1	H29.6.1	H29.6.1	H29.6.1
時刻	8:35	9:00	9:47	10:26	10:53	12:11	12:44
緯度 (N)	34°39'	34°38'	34°38'	34°44'	34°49'	34°49'	34°44'
経度 (E)	139°26'	139°29'	139°19'	139°19'	139°18'	139°23'	139°27'
流向/流速 (kt)	224° / 0.6	228° / 0.5	172° / 0.7	3° / 0.5	17° / 0.4	112° / 0.5	10° / 0.4
水温 (°C)							
0m	19.9	20.3	19.8	19.8	19.6	19.8	20.2
50m	17.8	16.4	15.9	16.3	17.0	17.0	16.4
100m	15.1	14.1	14.2	14.0	14.1	14.4	13.9
150m	11.5	12.0	13.1	11.6	12.2	11.7	11.9
200m	10.8	11.1	11.7	10.4	10.3	11.0	11.0
250m	9.7	9.5	10.4	9.7	9.5	9.9	9.6
300m	9.2	9.2	8.7	—	9.1	—	9.0
350m	8.5	8.3	—	—	8.1	—	—
400m	—	7.7	—	—	7.4	—	—

島しょ農林水産総合センターでは、波浮港口の定地水温をホームページ (<http://www.ifarc.metro.tokyo.jp/1.html>) で公開しております。ホームページでは、毎時の水温をご確認いただけます。ぜひ、ご利用ください。