

平成29年7月大島周辺海況情報

平成29年7月11日

東京都島しょ農林水産総合センター大島事業所

7月3、11日、調査船「やしお」による大島周辺海洋観測を行いました。

海況：黒潮は青ヶ島の南で蛇行した後に北流し、房総半島沖を北東に流去している模様です。

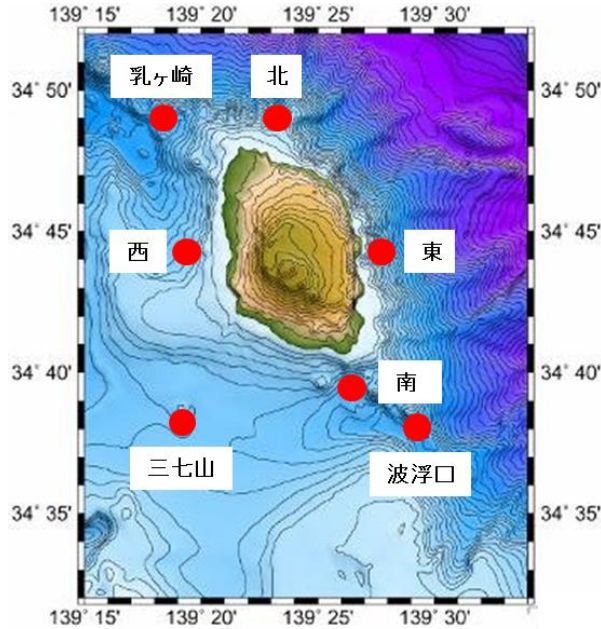


図1 大島周辺海洋観測点

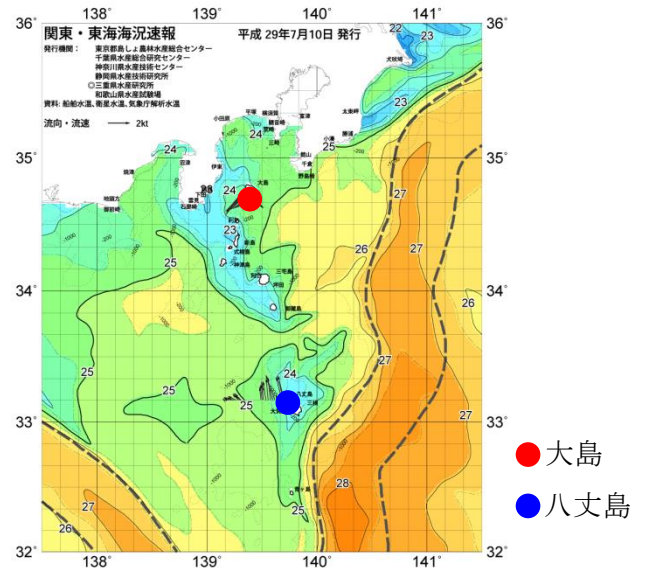


図2 7/10の海況

表1 7月観測結果

観測点	大島南	波浮口	大島東	大島北	三七山	大島西	乳ヶ崎
年月日	H29.7.3	H29.7.3	H29.7.3	H29.7.3	H29.7.11	H29.7.11	H29.7.11
時刻	8:37	9:02	9:48	10:23	9:00	9:37	10:05
緯度 (N)	34°39'	34°38'	34°44'	34°49'	34°38'	34°44'	34°49'
経度 (E)	139°26'	139°29'	139°27'	139°23'	139°19'	139°19'	139°18'
流向／流速 (kt)	92° / 2.0	76° / 1.3	345° / 0.7	89° / 0.2	80° / 1.0	7° / 0.4	38° / 0.6
水温 (°C)							
0m	23.0	22.9	20.2	22.0	23.9	24.0	23.8
50m	21.9	21.5	18.7	19.1	20.5	18.0	19.2
100m	19.3	19.3	18.1	17.9	18.7	16.6	16.9
150m	15.5	15.9	15.8	16.2	15.7	15.9	15.3
200m	13.7	14.5	14.8	13.7	14.8	15.0	14.8
250m	12.9	12.8	13.0	—	10.6	13.3	12.0
300m	10.9	11.5	12.1	—	8.8	—	10.9
350m	—	10.0	—	—	—	—	9.6
400m	—	8.0	—	—	—	—	8.0