

\*\*\*\*\* 父島二見湾表層水温の観測結果と小笠原群島周辺海域における沿岸定点観測結果についてお知らせいたします \*\*\*\*\*

## 概要

二見湾定地水温の結果を図1に示しました。水温は、上旬に平年並み、中旬は平年並みから高め、下旬は高めから平年並みで推移しました。18～21日は過去最高を更新し、19日には29.6℃まで達しました。月平均水温は、平年よりやや高めの28.0℃でした。

沿岸定点観測の結果を表1に示しました。200m以浅でかなり高めでした。200m以深でも平年並みからやや高めの水温となった観測点が多くなりました。(表1の数字の色: 赤色は平均値+標準偏差以上、青色は平均値-標準偏差以下を示しています。)

平年差等温線を図3に示しました。全体的に平年より高めの水温となりました。



定地水温は、青灯台下深さ0.5mで測定

月平均  
28.0℃  
過去平均  
27.3℃

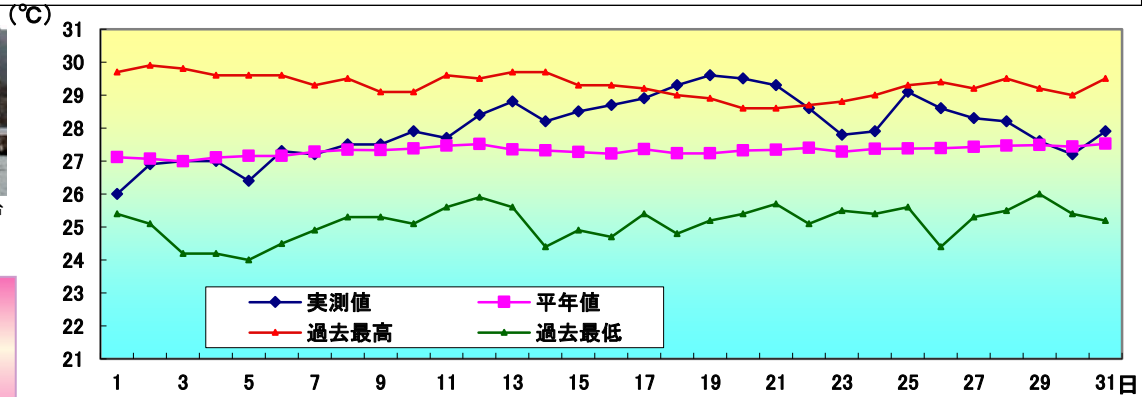


図1 8月の定地水温推移

・沿岸定点観測：月1回鴛島列島～母島列島18ポイントで観測(図2参照) 1997年から  
(測定機器:Sea-Bird SBE19plus 鶴見精機XCTD、XBT)



表1 8月の沿岸定点観測概要

観測点	St.1	St.2	St.3	St.4	St.5	St.6	St.7	St.8	St.9
北緯	27° 50'	27° 50'	27° 40'	27° 40'	27° 30'	27° 30'	27° 20'	27° 20'	27° 10'
東経	142° 00'	142° 20'	142° 00'	142° 20'	142° 00'	142° 20'	142° 00'	142° 20'	142° 00'
観測日	8月10日	8月10日	8月10日	8月10日	8月10日	8月10日	8月9日	8月9日	8月9日
気温℃	29.3	30.7	28.7	29.1	28.1	29.0	29.1	29.1	29.4
透明度m	35	37	33	35	36	36	34	37	32
水温℃									
深度5m	28.1	27.8	26.7	28.4	26.5	26.9	27.4	27.2	27.2
100m	20.6	22.4	22.5	22.1	21.4	21.4	19.3	20.6	19.6
200m		18.8	18.7	18.5	18.5	18.4	17.9	18.0	17.8
300m		17.6	17.2	17.5	17.7	17.4	16.7	17.2	16.9
400m		16.9	15.7	15.8	15.4	16.3	14.1	16.0	14.8
500m		14.6	13.2	12.9	12.4	11.9	11.7		12.2
観測点	St.10	St.11	St.12	St.13	St.14	St.15	St.16	St.17	St.18
北緯	27° 10'	27° 00'	27° 00'	26° 50'	26° 50'	26° 40'	26° 40'	26° 30'	26° 30'
東経	142° 20'	142° 00'	142° 20'	142° 00'	142° 20'	142° 00'	142° 20'	142° 00'	142° 20'
観測日	8月9日	8月9日	8月9日	8月14日	8月14日	8月14日	8月14日	8月14日	8月14日
気温℃	28.8	29.4	29.0	29.4	28.9	29.2	29.3	29.9	29.5
透明度m	31.0	36.0	33.0	40	37	35	38	36	46
水温℃									
深度5m	27.9	26.8	28.2	29.2	28.5	26.0	29.1	28.3	29.0
100m	19.3	19.9	18.9	18.7	18.3	18.9	18.7	18.5	18.2
200m	18.5	18.0	17.8	17.2	17.3	17.4	17.3	17.5	17.3
300m	17.1	16.7	17.0	16.8	16.9	16.9	16.9	16.9	16.9
400m	16.1	15.8	16.2	14.9	15.9	15.1	16.1	15.4	15.5
500m		11.6	12.9	11.9	12.6	12.2	13.7	12.0	12.9

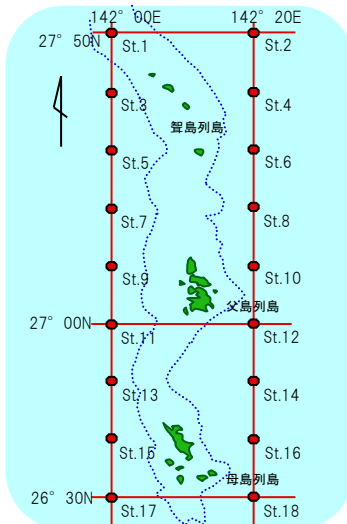


図2 観測点

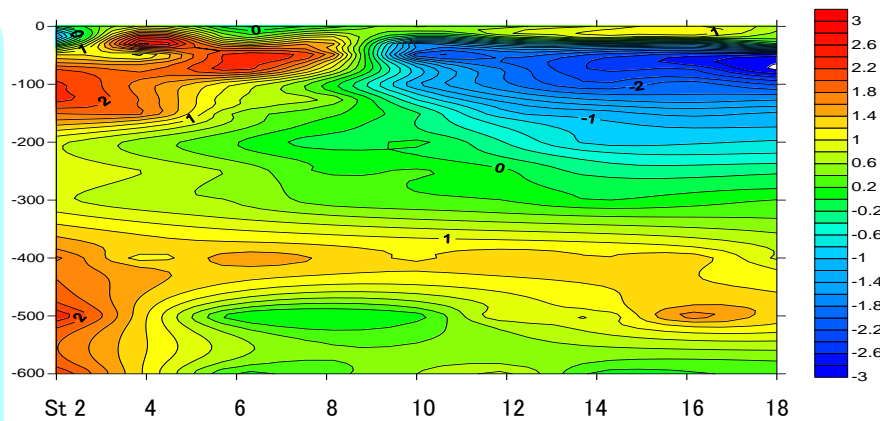


図3 平年差等温線図

縦軸に深度(m)、横軸に小笠原沿岸定線の東側のポイント(St.2から18まで)を示しています。

バックナンバーは下記で公開中

[http://www.ifarc.metro.tokyo.jp/26\\_1322\\_53.html](http://www.ifarc.metro.tokyo.jp/26_1322_53.html)