

***** 父島二見湾表層水温の観測結果と小笠原群島周辺海域における沿岸定点観測結果についてお知らせいたします *****

概要

二見湾定地水温の結果を図1に示しました。水温はプラス基調の平年並みからやや高めで推移しました。月平均水温は、平年よりやや高めの27.1℃でした。

10月の沿岸定点観測は「興洋」ドック期間中のため、島しょ農林水産総合センター大島事業所の「みやこ」による代行観測の予定でしたが、台風21号、22号が相次ぎ伊豆諸島に接近したため残念ながら欠測となりました。

これまでの10月の定点観測の平均値を表1に示しました。



定地水温は、青灯台下深さ0.5mで測定

月平均
27.1℃
過去平均
26.6℃

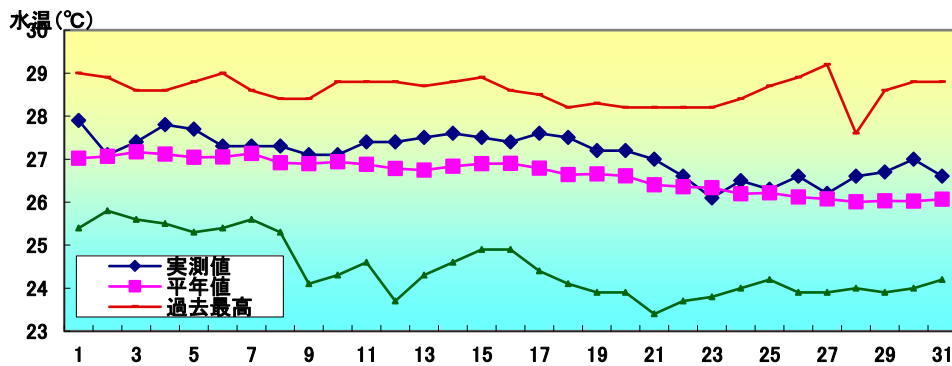


図1 10月の定地水温推移

・沿岸定点観測：月1回鴛島列島～母島列島18ポイントで観測（図2参照）1997年から（測定機器:Sea-Bird SBE19plus 鶴見精機XCTD、XBT）



表1 10月の沿岸定点観測平年値

観測点	St.1	St.2	St.3	St.4	St.5	St.6	St.7	St.8	St.9
北緯	27° 50	27° 50	27° 40	27° 40	27° 30	27° 30	27° 20	27° 20	27° 10
東経	142° 00	142° 20	142° 00	142° 20	142° 00	142° 20	142° 00	142° 20	142° 00
観測日									
気温℃									
透明度m									
水温℃ 深度5m	27.2	27.3	27.1	27.2	27.1	27.1	27.1	27.2	27.0
100m	21.1	21.0	21.5	21.4	21.8	21.2	21.4	21.4	21.6
200m		18.1	18.2	18.1	18.1	18.1	18.0	18.1	18.3
300m		16.9	16.7	16.8	16.7	16.6	16.6	16.8	16.8
400m		15.0	14.7	14.6	14.6	14.6	14.4	14.7	14.6
500m		12.2	11.8	11.8	11.9	11.8	11.8		
観測点	St.10	St.11	St.12	St.13	St.14	St.15	St.16	St.17	St.18
北緯	27° 10	27° 00	27° 00	26° 50	26° 50	26° 40	26° 40	26° 30	26° 30
東経	142° 20	142° 00	142° 20	142° 00	142° 20	142° 00	142° 20	142° 00	142° 20
観測日									
気温℃									
透明度m									
水温℃ 深度5m	27.0	27.2	27.1	27.4	27.4	27.6	27.5	27.7	27.6
100m	21.5	21.8	21.3	21.7	21.2	21.4	21.2	21.1	21.3
200m	18.4	18.4	18.1	18.3	18.1	18.3	18.2	18.1	18.2
300m	16.6	16.8	16.7	16.8	16.8	16.7	16.8	16.6	16.6
400m	14.7	14.8	14.6	14.8	14.7	14.5	14.8	14.6	14.6
500m	12.2	12.1	11.6	11.8	11.9	11.7	12.1	11.8	11.6

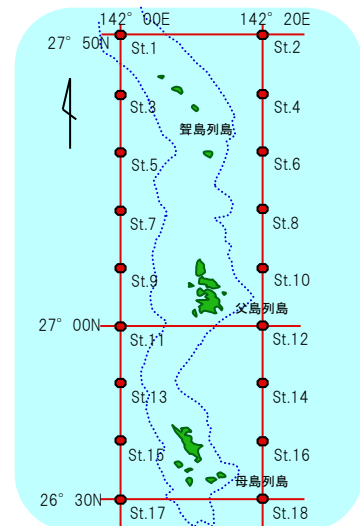


図2 観測点

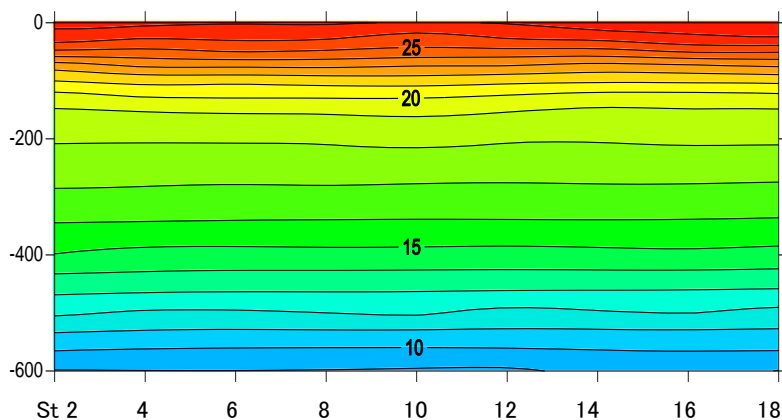


図3 平年等温線図

縦軸に深度(m)、横軸に小笠原沿岸定線の東側のポイント (St.2から18まで) を示しています。

バックナンバーは下記で公開中

<http://www.ifarc.metro.tokyo.jp/26.1322.53.html>