

平成29年9月大島周辺海況情報

平成29年9月5日

東京都島しょ農林水産総合センター大島事業所

9月4日、調査船「やしお」による大島周辺海洋観測を行いました。

海況：黒潮は遠州灘沖で32°N以南まで蛇行しています。八丈島の西を北東に流れた後、御蔵島の南で南東へ向きを変え、再び蛇行して、房総半島沖を北東に流去している模様です。大島波浮港口の定地水温は9月に入り、低めからやや高め（平年差-1.9℃～+1.1℃）で推移しています。

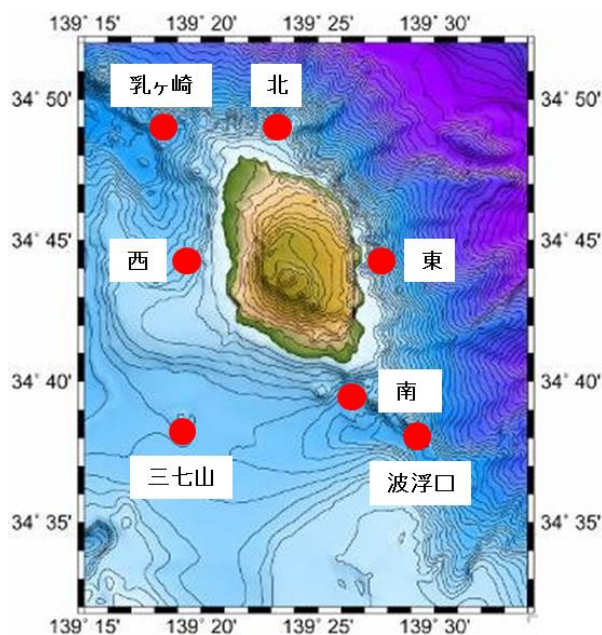


図1 大島周辺海洋観測点

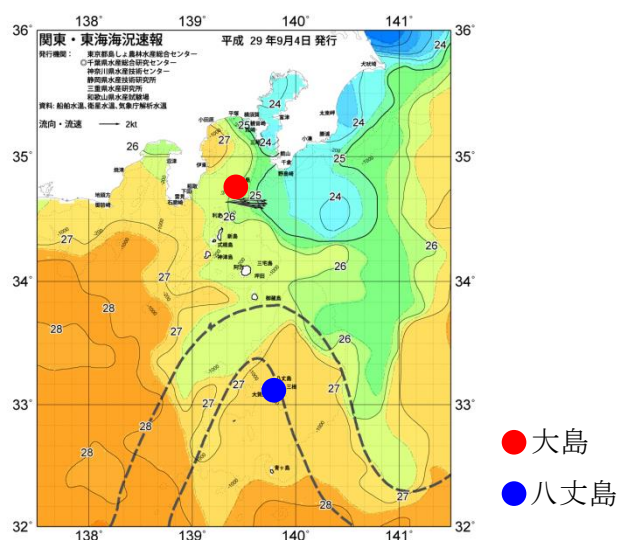


図2 9/4の海況

表1 9月観測結果

観測点	大島南	波浮口	三七山	大島西	乳ヶ崎	大島北	大島東
年月日	H29.9.4	H29.9.4	H29.9.4	H29.9.4	H29.9.4	H29.9.4	H29.9.4
時刻	8:35	8:56	9:56	10:35	11:04	11:28	12:02
緯度 (N)	34°39'	34°38'	34°38'	34°44'	34°49'	34°49'	34°44'
経度 (E)	139°26'	139°29'	139°19'	139°19'	139°18'	139°23'	139°27'
流向/流速 (kt)	92° / 2.7	93° / 2.3	88° / 1.7	9° / 1.4	4° / 2.3	223° / 0.8	224° / 0.5
水温 (°C)							
0m	27.5	27.5	27.3	26.9	26.7	26.8	25.7
50m	22.9	25.6	25.4	23.2	23.0	23.7	23.6
100m	17.7	18.3	19.1	20.6	17.9	15.8	17.2
150m	15.2	16.2	17.2	19.9	14.7	15.2	16.0
200m	12.9	13.9	15.7	18.1	12.6	13.2	13.0
250m	12.2	12.2	13.5	13.6	10.7	-	11.5
300m	-	10.7	11.5	-	10.1	-	-
350m	-	9.0	-	-	9.5	-	-
400m	-	8.5	-	-	7.9	-	-