

平成29年10月大島周辺海況情報

平成29年10月25日

東京都島しょ農林水産総合センター大島事業所

10月11、24日、調査船「やしお」による大島周辺海洋観測を行いました。

海況：黒潮は遠州灘沖で32°N以南まで蛇行しています。八丈島から御蔵島付近まで北流した後、三宅島付近から房総半島沖を東北東に流去している模様です。大島波浮港口の定地水温は10月20日以降、平年並みから高め（平年差-0.1℃～+1.8℃）で推移しています。

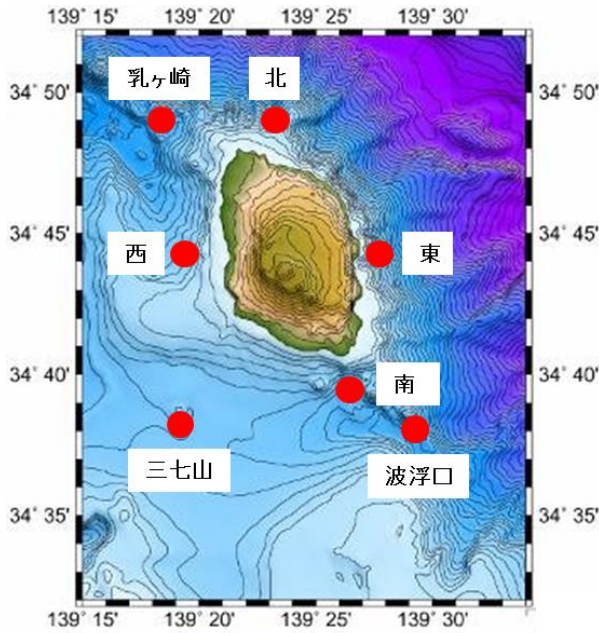


図1 大島周辺海洋観測点

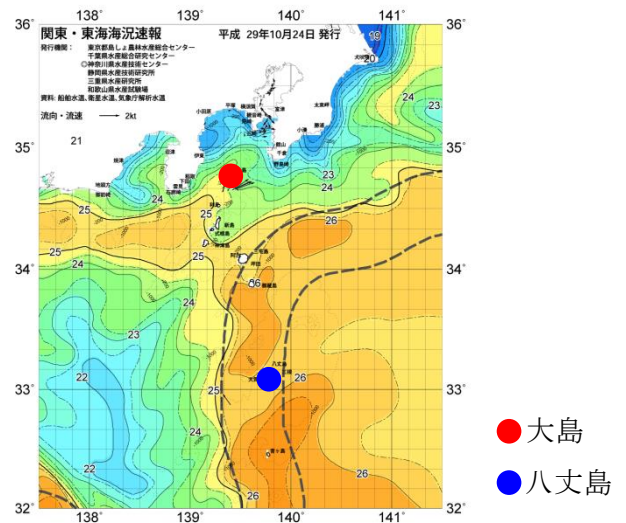


図2 10/24の海況

表1 10月観測結果

| 観測点 | 波浮口 | 大島南 | 三七山 | 大島西 | 乳ヶ崎 | 大島北 | 大島東 |
|-----------|-----------|-----------|-----------|-----------|-----------|-----------|-----------|
| 年月日 | H29.10.11 | H29.10.24 | H29.10.24 | H29.10.24 | H29.10.24 | H29.10.24 | H29.10.24 |
| 時刻 | 8:49 | 8:35 | 9:29 | 10:06 | 10:53 | 11:51 | 12:25 |
| 緯度 (N) | 34°38' | 34°39' | 34°38' | 34°44' | 34°49' | 34°49' | 34°44' |
| 経度 (E) | 139°29' | 139°26' | 139°19' | 139°19' | 139°18' | 139°23' | 139°27' |
| 流向/流速(kt) | 177° /1.6 | 58° /1.2 | 12° /1.7 | 24° /2.1 | 24° /3.7 | 201° /1.3 | 163° /1.7 |
| 水温(°C) | | | | | | | |
| 0m | 24.6 | 24.8 | 24.6 | 24.8 | 24.7 | 23.9 | 23.6 |
| 50m | 23.6 | 24.6 | 24.5 | 24.4 | 24.3 | 21.1 | 15.2 |
| 100m | 17.0 | 17.6 | 18.8 | 18.8 | 16.6 | 15.9 | 14.7 |
| 150m | 16.0 | 14.2 | 15.3 | 15.7 | 13.4 | 14.3 | 13.9 |
| 200m | 14.2 | 12.7 | 13.5 | 14.3 | 11.7 | 11.4 | 12.8 |
| 250m | 12.1 | 9.9 | 11.7 | 10.4 | 9.9 | 9.9 | 10.6 |
| 300m | 10.5 | 9.1 | 9.1 | 8.7 | 8.8 | — | 8.8 |
| 350m | 9.6 | — | — | — | — | — | — |
| 400m | 8.8 | — | — | — | — | — | — |