

平成29年11月大島周辺海況情報

平成29年11月2日

東京都島しょ農林水産総合センター大島事業所

11月1日、調査船「やしお」による大島周辺海洋観測を行いました。

海況：黒潮は遠州灘沖で32°N以南まで蛇行しています。青ヶ島から三宅島の東を北流した後、房総半島沖を北東に流去している模様です。大島波浮港口の定地水温は10月下旬以降、やや低めから高め（平年差-0.5℃～+1.8℃）で推移しています。

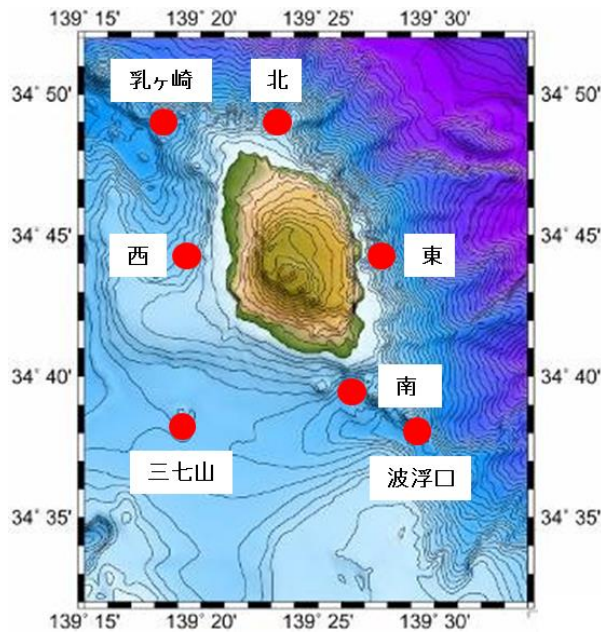


図1 大島周辺海洋観測点

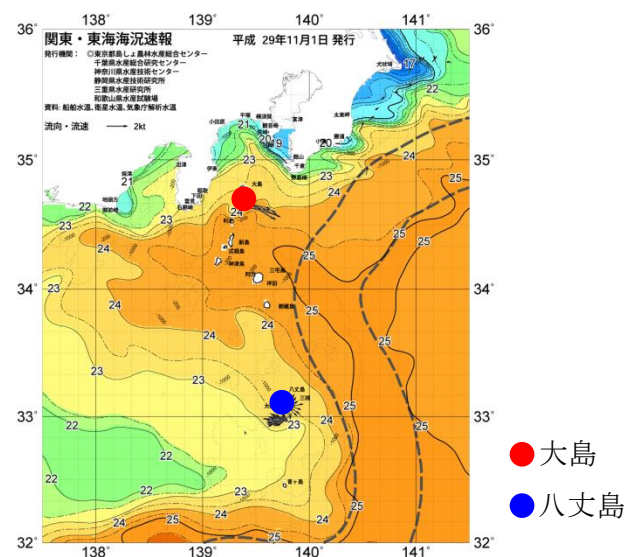


図2 11/1の海況

表1 11月観測結果

観測点	大島南	波浮口	三七山	大島西	乳ヶ崎	大島北	大島東
年月日	H29.11.1	H29.11.1	H29.11.1	H29.11.1	H29.11.1	H29.11.1	H29.11.1
時刻	8:34	9:09	10:07	10:46	11:24	12:20	13:06
緯度 (N)	34°39'	34°38'	34°38'	34°44'	34°49'	34°49'	34°44'
経度 (E)	139°26'	139°29'	139°19'	139°19'	139°18'	139°23'	139°27'
流向/流速 (kt)	113° / 2.7	117° / 2.5	108° / 1.1	11° / 0.4	24° / 3.7	276° / 0.9	238° / 0.4
水温 (°C)							
0m	23.9	24.0	22.8	22.6	22.1	23.5	23.8
50m	23.4	24.0	22.9	23.1	22.6	23.6	23.4
100m	17.2	19.0	18.2	18.2	18.0	19.5	18.8
150m	14.4	15.2	16.3	15.4	14.7	14.1	14.5
200m	13.5	14.1	13.9	14.7	13.5	12.7	13.9
250m	11.9	12.0	12.5	-	11.4	11.7	10.8
300m	11.2	10.3	12.0	-	9.6	-	-
350m	-	9.8	-	-	9.4	-	-
400m	-	8.5	-	-	8.0	-	-