

平成29年12月大島周辺海況情報

平成29年12月5日

東京都島しょ農林水産総合センター大島事業所

12月4日、調査船「やしお」による大島周辺海洋観測を行いました。

海況：黒潮は引き続き、遠州灘沖で32°N以南まで蛇行しています。青ヶ島から八丈島、御蔵島付近まで北流した後、房総半島沖を北東に流去している模様です。12月の大島波浮港の定地水温はやや低めから平年並み（平年差-0.5℃～+0.2℃）で推移しています。

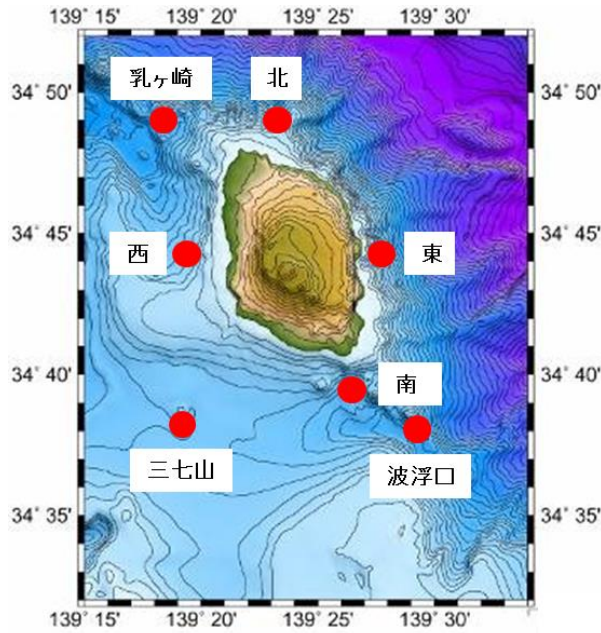


図1 大島周辺海洋観測点

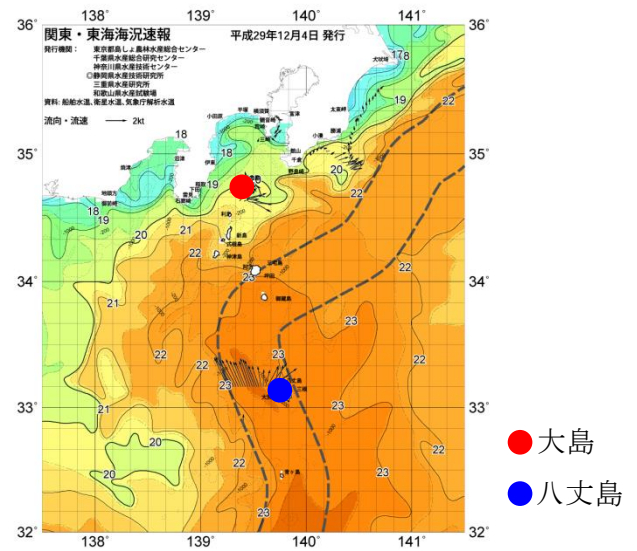


図2 12/4の海況

表1 12月観測結果

観測点	大島南	波浮口	三七山	大島西	乳ヶ崎	大島北	大島東
年月日	H29.12.4	H29.12.4	H29.12.4	H29.12.4	H29.12.4	H29.12.4	H29.12.4
時刻	8:37	9:11	10:08	10:41	11:25	12:22	13:08
緯度 (N)	34°39'	34°38'	34°38'	34°44'	34°49'	34°49'	34°44'
経度 (E)	139°26'	139°29'	139°19'	139°19'	139°18'	139°23'	139°27'
流向/流速 (kt)	83° /1.6	119° /2.1	82° /1.4	9° /1.2	27° /2.4	345° /0.6	206° /0.3
水温 (°C)							
0m	20.0	19.7	20.2	19.9	19.7	19.2	19.6
50m	20.0	19.5	20.1	19.7	19.4	18.1	19.8
100m	18.6	16.2	17.8	18.2	17.1	14.5	19.6
150m	13.9	14.4	16.2	17.2	14.3	14.1	15.5
200m	13.0	12.9	14.6	14.0	12.6	12.8	12.2
250m	10.6	11.3	11.9	11.0	10.8	10.1	11.5
300m	9.9	9.6	10.2	—	9.1	9.8	—
350m	9.2	8.7	8.8	—	8.5	—	—
400m	—	8.3	—	—	8.2	—	—