

三宅島周辺海況情報No.62

東京都島しょ農林水産総合センター大島事業所

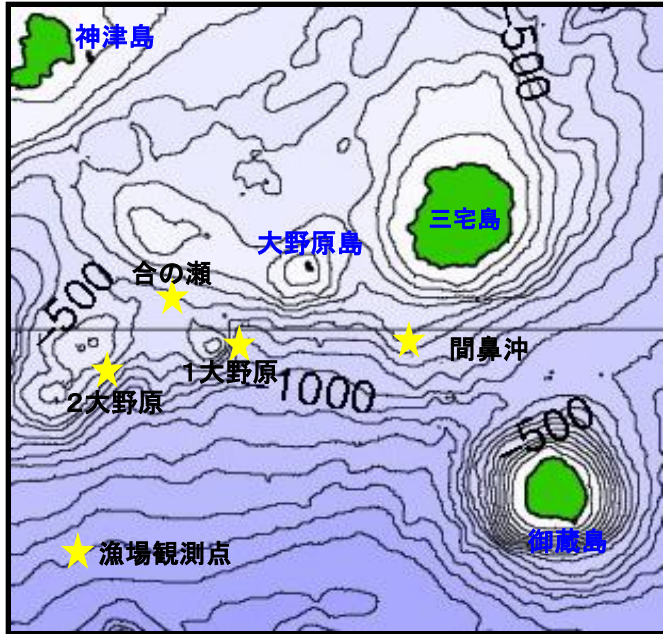


図1 三宅島周辺海洋観測地点

8月29日に調査船「やしお」による三宅島周辺の海洋観測を行ないました(図1)。

海況: 遠州灘沖で蛇行した黒潮は、八丈島付近を流れた後、再び蛇行して、房総半島沖を北東へ流去していました。伊豆諸島北部海域へは、西から暖水が波及していました(図2)。

各観測点の水温は、海面は27℃台、100m深は20~21℃台、200m深は15~18℃台でした(表1)。

表1 平成29年8月水温観測結果

観測点	第2大野原	合の瀬 (中ノ瀬)	第1大野原	間鼻沖
年月日	H29.8.29	H29.8.29	H29.8.29	H29.8.29
時刻	6:47	7:21	7:53	8:37
緯度 (N)	33° 58′	34° 02′	33° 58′	33° 59′
経度 (E)	139° 11′	139° 15′	139° 18′	139° 27′
流向 / 流速 (k t)	100° / 0.5	123° / 1.1	122° / 1.3	138° / 1.6
水温 (°C)				
0m	27.9	27.8	27.9	27.7
50m	25.8	24.9	24.5	24.4
100m	21.2	21.7	20.6	20.6
150m	20.0	18.7	18.5	18.0
200m	18.1	16.1	17.4	15.7
250m	15.0	13.8	14.7	13.9
300m	11.0	11.5	12.4	12.2
350m	9.9	10.0	11.1	10.4
400m	-	9.6	9.6	9.5

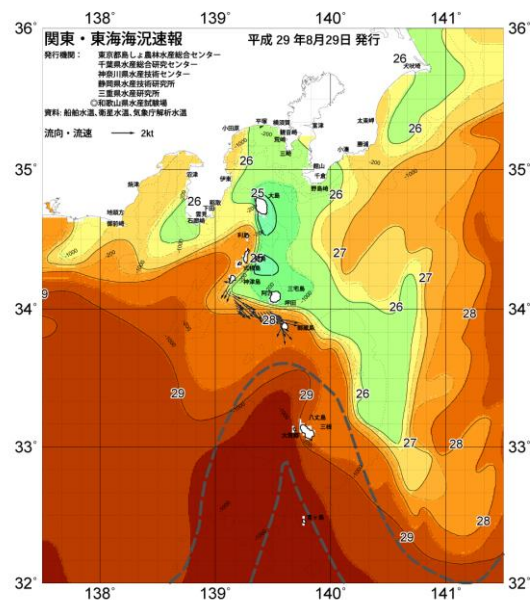


図2 8/29 関東・東海海況速報