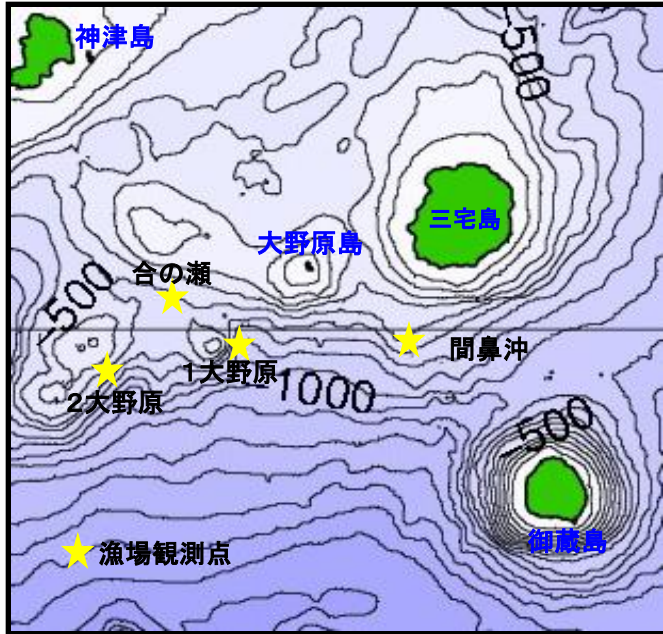


# 三宅島周辺海況情報No.63

東京都島しょ農林水産総合センター大島事業所



9月6日に調査船「やしお」による三宅島周辺の海洋観測を行ないました(図1)。

**海況:** 遠州灘沖で蛇行した黒潮は、八丈島付近を通り、再び蛇行した後、房総半島沖を北東へ流去していました。伊豆諸島北部海域へは、引き続き、西から暖水が波及していました(図2)。

各観測点の水温は、海面は27～28℃台、100m深は18～19℃台、200m深は12～14℃台でした(表1)。

図1 三宅島周辺海洋観測地点

表1 平成29年9月水温観測結果

観測点	第2大野原	合の瀬 (中ノ瀬)	第1大野原
年月日	H29.9.6	H29.9.6	H29.9.6
時刻	6:58	7:29	8:05
緯度(N)	33° 58'	34° 02'	33° 58'
経度(E)	139° 11'	139° 15'	139° 18'
流向/流速(kt)	14° /1.2	71° /0.9	28° /1.6
水温(℃)			
0m	27.9	28.0	28.0
50m	24.6	24.4	24.5
100m	19.6	18.2	19.0
150m	16.4	14.4	16.6
200m	13.5	12.8	14.1
250m	11.0	11.6	12.5
300m	10.0	10.2	11.0
350m	9.5	9.0	9.8
400m	-	8.3	9.4

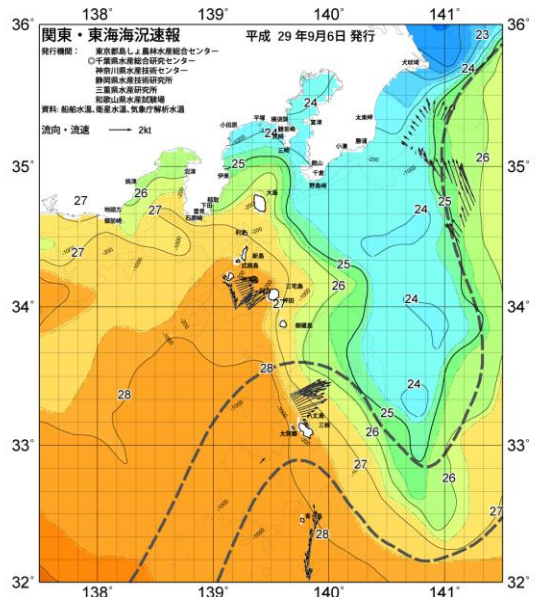


図2 9/6 関東・東海海況速報