

***** 父島二見湾表層水温の観測結果と小笠原群島周辺海域における沿岸定点観測結果についてお知らせいたします *****

概要

二見湾定地水温の結果を図1に示しました。水温はプラス基調の平年並みからやや高めで推移しました。月平均水温は、平年よりやや高めの25.4℃でした。

沿岸定点観測の結果を表1に示しました。全体的に東側より西側の水温が低めの傾向となりました(表1の数字の色: 赤色は平均値+標準偏差以上、青色は平均値-標準偏差以下を示しています)。

平年差等温線を図3に示しました。母島東をはじめ、100m深付近で平年並みから高めの水温となった観測点が多くなりました。

St.11では機器の不調のため、欠測となりました。また、都合により透明度の測定は全観測点で欠測となっています。



定地水温は、青灯台下深さ0.5mで測定

月平均
25.4℃
過去平均
24.9℃

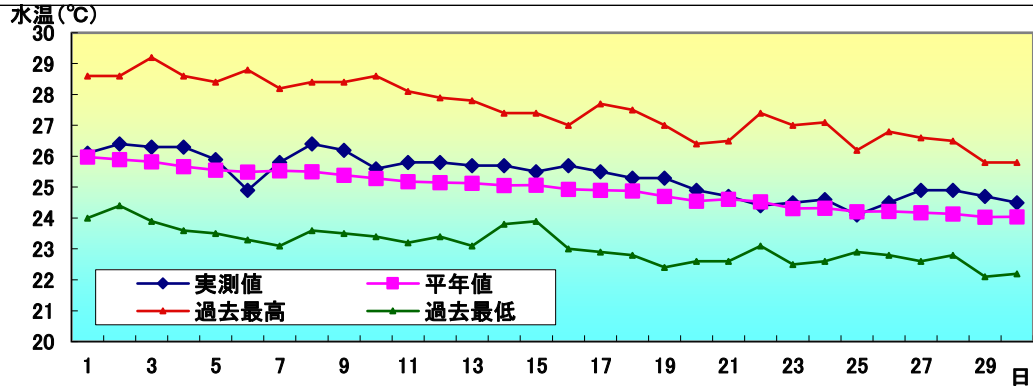


図1 11月の定地水温推移

- 沿岸定点観測：月1回鴛島列島～母島列島18ポイントで観測(図2参照) 1997年から(測定機器:Sea-Bird SBE19plus 鶴見精機XCTD, XBT)



表1 11月の沿岸定点観測平年値

| 観測点 | St.1 | St.2 | St.3 | St.4 | St.5 | St.6 | St.7 | St.8 | St.9 |
|----------|----------|----------|----------|----------|----------|----------|----------|----------|----------|
| 北緯 | 27° 50' | 27° 50' | 27° 40' | 27° 40' | 27° 30' | 27° 30' | 27° 20' | 27° 20' | 27° 10' |
| 東経 | 142° 00' | 142° 20' | 142° 00' | 142° 20' | 142° 00' | 142° 20' | 142° 00' | 142° 20' | 142° 00' |
| 観測日 | 11月21日 | 11月21日 | 11月21日 | 11月21日 | 11月21日 | 11月21日 | 11月21日 | 11月21日 | 11月21日 |
| 気温℃ | 20.7 | 22.2 | 22.1 | 22.4 | 22.2 | 23.1 | 23.1 | 23.4 | 23.0 |
| 透明度m | | | | | | | | | |
| 水温℃ 深度5m | 24.7 | 25.2 | 24.7 | 25.9 | 24.7 | 25.2 | 24.7 | 25.9 | 24.9 |
| 100m | 22.3 | 22.7 | 22.6 | 23.8 | 24.0 | 22.0 | 23.6 | 21.8 | 23.3 |
| 200m | | 18.2 | 18.2 | 18.9 | 18.4 | 18.7 | 18.5 | 18.2 | 19.1 |
| 300m | | 17.1 | 16.9 | 16.9 | 16.7 | 16.4 | 17.2 | 15.9 | 17.1 |
| 400m | | 15.4 | 14.3 | 15.0 | 13.8 | 13.5 | 15.0 | 13.8 | 14.9 |
| 500m | | 12.0 | 11.9 | 10.2 | 10.8 | 9.9 | 10.4 | | 12.1 |

| 観測点 | St.10 | St.11 | St.12 | St.13 | St.14 | St.15 | St.16 | St.17 | St.18 |
|----------|----------|----------|----------|----------|----------|----------|----------|----------|----------|
| 北緯 | 27° 10' | 27° 00' | 27° 00' | 26° 50' | 26° 50' | 26° 40' | 26° 40' | 26° 30' | 26° 30' |
| 東経 | 142° 20' | 142° 00' | 142° 20' | 142° 00' | 142° 20' | 142° 00' | 142° 20' | 142° 00' | 142° 20' |
| 観測日 | 11月20日 | 11月20日 | 11月20日 | 11月20日 | 11月20日 | 11月20日 | 11月20日 | 11月20日 | 11月20日 |
| 気温℃ | 23.3 | 21.2 | 22.5 | 22.8 | 23.0 | 23.2 | 23.4 | 23.5 | 23.2 |
| 透明度m | | | | | | | | | |
| 水温℃ 深度5m | 24.5 | | 26.2 | 25.2 | 26.2 | 25.3 | 25.7 | 25.0 | 25.5 |
| 100m | 22.4 | | 23.1 | 21.3 | 23.4 | 21.6 | 24.0 | 19.9 | 20.8 |
| 200m | 18.0 | | 17.2 | 17.7 | 18.3 | 17.6 | 18.1 | 17.4 | 17.9 |
| 300m | 16.5 | | 15.8 | 15.8 | 16.4 | 16.3 | 16.4 | 15.6 | 16.0 |
| 400m | 12.8 | | 14.0 | 13.8 | 14.2 | 13.5 | 13.9 | 13.4 | 14.6 |
| 500m | 9.8 | | 11.7 | 11.4 | 11.1 | 10.6 | 10.7 | 10.6 | 11.2 |

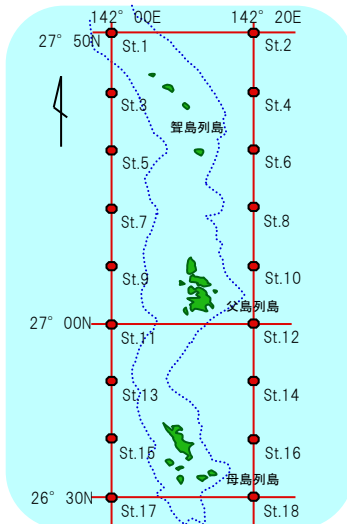


図2 観測点

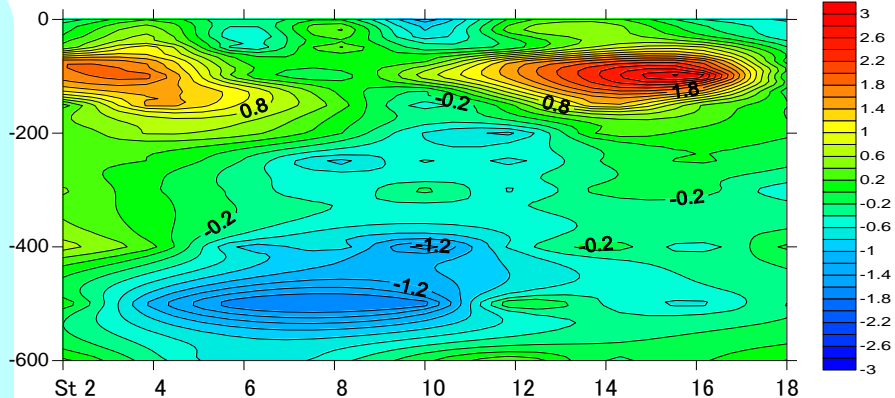


図3 年平均等温線図

縦軸に深度(m)、横軸に小笠原沿岸定線の東側のポイント (St.2から18まで) を示しています。

バックナンバーは下記で公開中

<http://www.ifarc.metro.tokyo.jp/26.1322.53.html>