

***** 父島二見湾表層水温の観測結果と小笠原群島周辺海域における沿岸定点観測結果についてお知らせいたします *****

概要

二見湾定地水温の結果を図1に示しました。上旬はやや高め、中旬は平年並み、下旬はプラス基調の平年並みで推移しました。月平均水温は、平年並みの23.2℃でした。

沿岸定点観測の結果を表1に示しました。全体的に表層から200mの水温が高め、それより深い層で低めの傾向となりました(表1の数字の色: 赤色は平均値+標準偏差以上、青色は平均値-標準偏差以下を示しています)。

平年差等温線を図3に示しました。母島東をはじめ、200m深以浅で平年並みから高めの水温となった観測点が多くなりました。



定地水温は、青灯台下深さ0.5mで測定

月平均
23.2℃
過去平均
22.8℃

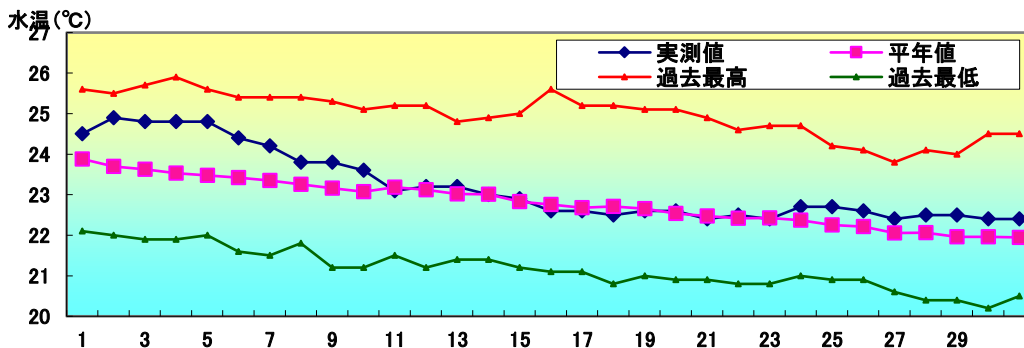


図1 12月の定地水温推移

- 沿岸定点観測：月1回鴛島列島～母島列島18ポイントで観測(図2参照) 1997年から(測定機器:Sea-Bird SBE19plus 鶴見精機XCTD、XBT)



表1 12月の沿岸定点観測平年値

観測点	St.1	St.2	St.3	St.4	St.5	St.6	St.7	St.8	St.9
北緯	27° 50	27° 50	27° 40	27° 40	27° 30	27° 30	27° 20	27° 20	27° 10
東経	142° 00	142° 20	142° 00	142° 20	142° 00	142° 20	142° 00	142° 20	142° 00
観測日	12月11日	12月11日	12月11日	12月11日	12月11日	12月11日	12月8日	12月8日	12月8日
気温℃	23.0	22.7	22.6	22.7	21.8	22.0	22.7	22.2	22.9
透明度m	33	0	30	0	29	0	29	32	30
水温℃ 深度5m	24.5	24.7	23.5	24.8	23.5	24.6	23.9	24.1	23.9
100m	21.7	20.6	22.6	20.9	22.7	21.8	22.3	21.7	21.1
200m		17.8	18.9	17.3	18.2	18.0	17.8	18.3	17.5
300m		16.5	16.6	16.1	16.7	16.1	15.8	16.6	16.0
400m		12.9	13.8	13.6	14.3	13.8	12.3	14.8	13.2
500m		11.4	10.7	10.9	11.9	10.8	10.4		10.4
観測点	St.10	St.11	St.12	St.13	St.14	St.15	St.16	St.17	St.18
北緯	27° 10	27° 00	27° 00	26° 50	26° 50	26° 40	26° 40	26° 30	26° 30
東経	142° 20	142° 00	142° 20	142° 00	142° 20	142° 00	142° 20	142° 00	142° 20
観測日	12月8日	12月8日	12月8日	12月5日	12月5日	12月5日	12月5日	12月5日	12月5日
気温℃	22.2	23.2	21.9	22.2	23.4	22.6	23.7	23.3	24.1
透明度m	36.0	26.0	33.0	24	34	32	33	28	36
水温℃ 深度5m	24.0	23.9	23.8	24.0	24.9	24.6	25.3	24.9	25.4
100m	21.7	21.1	21.8	22.6	20.8	22.8	21.4	22.0	23.0
200m	18.5	18.1	17.6	19.2	17.9	18.9	18.8	18.2	18.2
300m	16.3	16.4	15.7	17.2	16.1	16.8	16.8	15.9	16.8
400m	14.4	13.9	14.2	14.4	14.1	14.4	14.2	13.8	14.8
500m	13.1	10.5	10.9	11.0	11.2	10.9	11.4	10.6	10.1

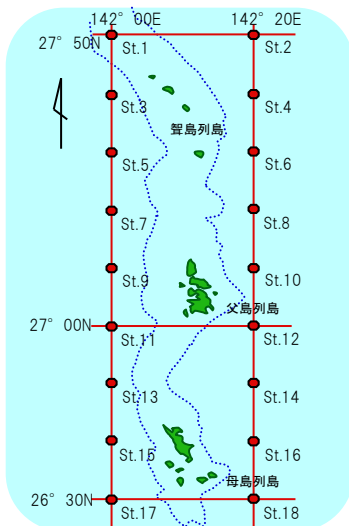


図2 観測点

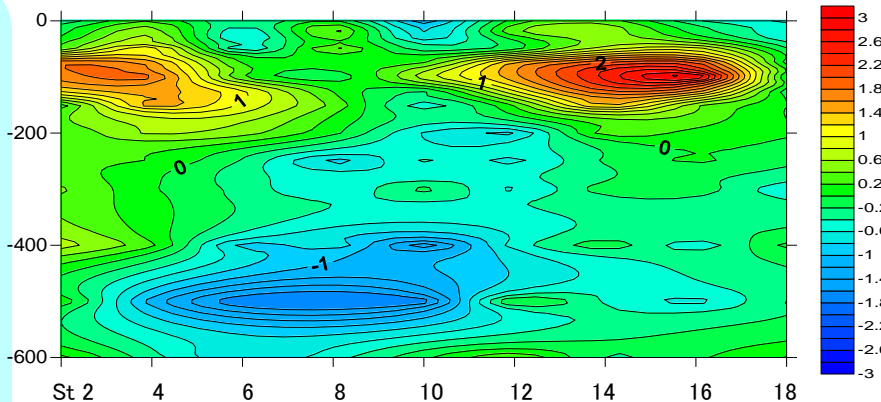


図3 平年等温線図

縦軸に深度(m)、横軸に小笠原沿岸定線の東側のポイント(St.2から18まで)を示しています。

バックナンバーは下記で公開中

<http://www.ifarc.metro.tokyo.jp/26.1322.53.html>