

# 平成30年1月大島周辺海況情報

平成30年1月19日

東京都島しょ農林水産総合センター大島事業所

1月18日、調査船「やしお」による大島周辺海洋観測を行いました。

**海況**：黒潮は八丈島の西を北流し、御蔵島付近を東に流れた後、房総半島沖を北東に流去している模様です。大島の定地水温は、16日以降「平年並み」～「やや高め」（平年差0.4～+0.6℃）で推移しています。

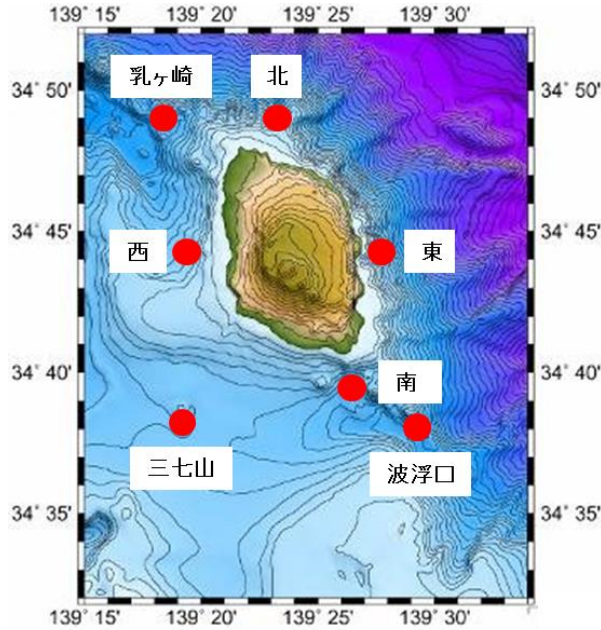


図1 大島周辺海洋観測点

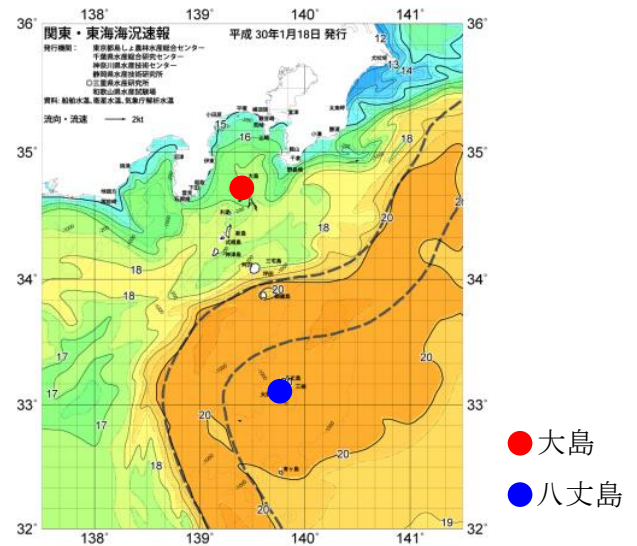


図2 1/18の海況

表1 1月観測結果

観測点	大島南	波浮口	大島東	大島北	乳ヶ崎	大島西	三七山
年月日	H30.1.18	H30.1.18	H30.1.18	H30.1.18	H30.1.18	H30.1.18	H30.1.18
時刻	8:38	9:18	10:00	10:40	12:00	12:35	13:31
緯度 (N)	34°39'	34°38'	34°44'	34°49'	34°49'	34°44'	34°38'
経度 (E)	139°26'	139°29'	139°27'	139°23'	139°18'	139°19'	139°19'
流向/流速 (kt)	235° / 0.3	148° / 1.2	347° / 1.1	313° / 0.9	8° / 1.8	22° / 1.3	93° / 1.2
水温 (°C)							
0m	17.1	16.6	17.0	17.1	16.1	16.7	17.1
50m	16.9	16.3	17.1	16.5	15.9	15.2	17.1
100m	15.9	15.5	16.1	15.4	13.8	15.2	16.3
150m	14.8	14.0	14.1	14.3	12.9	14.6	15.4
200m	12.8	12.5	11.6	11.0	11.1	13.7	14.4
250m	11.3	11.2	9.9	10.3	10.5	12.3	12.7
300m	9.3	9.4	—	9.2	9.7	10.6	9.8
350m	—	8.8	—	—	8.9	—	—
400m	—	7.9	—	—	7.6	—	—