

平成30年2月大島周辺海況情報

平成30年2月1日

東京都島しょ農林水産総合センター大島事業所

2月1日、調査船「やしお」による大島周辺海洋観測を行いました。

海況：黒潮は八丈島付近をS字状に北流し、三宅島・御蔵島付近から房総半島沖へ北東に流去している模様です。大島の定地水温は、1月下旬以降「やや低め」～「やや高め」（平年差-1.4～+1.1℃）で推移しています。

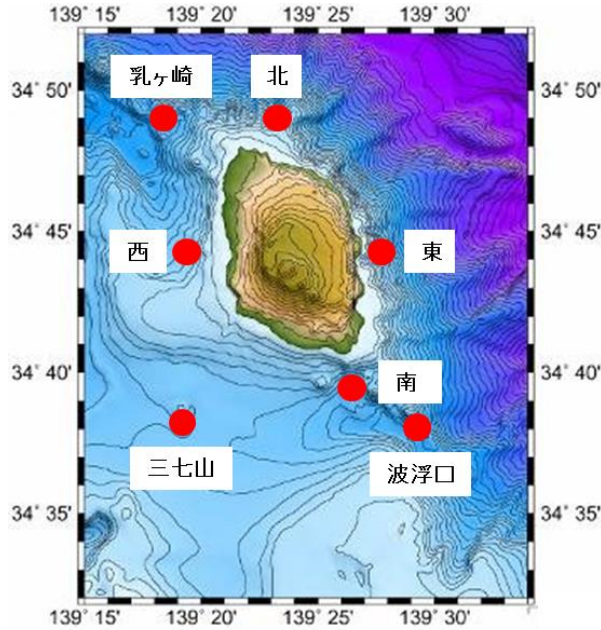


図1 大島周辺海洋観測点

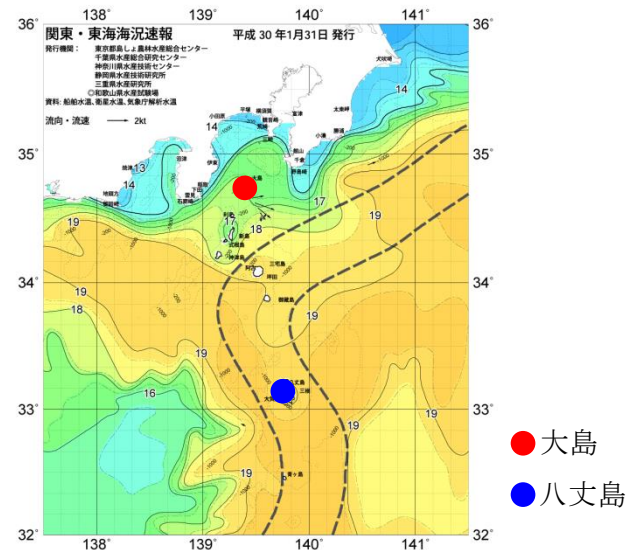


図2 1/31の海況

表1 2月観測結果

| 観測点 | 大島南 | 波浮口 | 大島東 | 大島北 | 乳ヶ崎 | 大島西 | 三七山 |
|------------|-----------|-----------|-----------|-----------|----------|----------|----------|
| 年月日 | H30.2.1 | H30.2.1 | H30.2.1 | H30.2.1 | H30.2.1 | H30.2.1 | H30.2.1 |
| 時刻 | 8:38 | 8:58 | 9:41 | 10:16 | 10:48 | 12:00 | 12:39 |
| 緯度 (N) | 34°39' | 34°38' | 34°44' | 34°49' | 34°49' | 34°44' | 34°38' |
| 経度 (E) | 139°26' | 139°29' | 139°27' | 139°23' | 139°18' | 139°19' | 139°19' |
| 流向/流速 (kt) | 102° /1.7 | 106° /2.4 | 324° /1.0 | 142° /0.6 | 12° /2.3 | 46° /1.2 | 80° /1.9 |
| 水温(℃) | | | | | | | |
| 0m | 17.0 | 17.1 | 16.1 | 16.5 | 16.2 | 17.7 | 17.8 |
| 50m | 16.9 | 16.7 | 16.2 | 16.2 | 15.6 | 16.9 | 17.4 |
| 100m | 15.7 | 15.0 | 15.5 | 15.2 | 15.1 | 16.4 | 15.9 |
| 150m | 14.7 | 14.1 | 14.7 | 12.3 | 14.0 | 16.2 | 15.6 |
| 200m | 13.3 | 12.9 | 13.9 | 12.0 | 11.9 | 15.4 | 14.5 |
| 250m | 11.9 | 12.4 | 10.1 | 11.8 | 11.6 | - | 13.1 |
| 300m | 11.0 | 10.6 | - | - | 10.9 | - | 12.0 |
| 350m | - | 9.8 | - | - | 8.9 | - | - |
| 400m | - | - | - | - | 8.2 | - | - |