

***** 父島二見湾表層水温の観測結果と小笠原群島周辺海域における沿岸定点観測結果についてお知らせいたします *****

概要

青灯台付近の工事が終了したため、通常の観測点に戻りました。

二見湾定地水温の結果を図1に示しました。一か月を通し、ほぼ平年並みの水温で推移しました。月平均水温は、平年並みの20.5℃でした。

沿岸定点観測の結果を表1に示しました。父島の北東のSt.8、St.10の200m、母島周辺のSt.13からSt.18の100m以浅では平年より低めの水温となりました。(表1の数字の色:赤色は平均値+標準偏差以上、青色は平均値-標準偏差以下を示しています)。

列島東側のSt.2-St.18の平年差等温線を図3に示しました。



定地水温は、青灯台下深さ0.5mで測定

月平均

20.5℃

過去平均

20.5℃

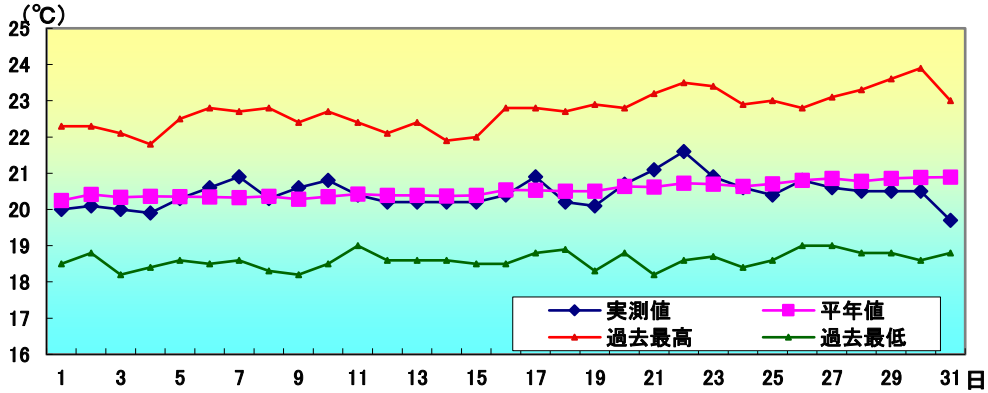


図1 3月の定地水温推移

- 沿岸定点観測：月1回賀島列島～母島列島18ポイントで観測 (図2参照) 1997年から (測定機器:Sea-Bird SBE19plus 鶴見精機XCTD、XBT)



表1 3月の沿岸定点観測平年値

観測点	St.1	St.2	St.3	St.4	St.5	St.6	St.7	St.8	St.9
北緯	27° 50	27° 50	27° 40	27° 40	27° 30	27° 30	27° 20	27° 20	27° 10
東経	142° 00	142° 20	142° 00	142° 20	142° 00	142° 20	142° 00	142° 20	142° 00
観測日	3月6日	3月6日	3月6日	3月6日	3月6日	3月6日	3月12日	3月12日	3月12日
気温℃	23.6	21.4	22.9	22.0	22.7	21.7	19.1	18.9	19.1
透明度m	27	31	28	35	29	33	32	32	39
水温℃									
深度5m	20.5	20.3	20.7	20.3	20.6	20.0	20.9	20.3	20.8
100m	19.5	19.6	19.6	20.0	19.5	19.8	20.0	19.3	20.1
200m		18.0	19.3	18.8	19.4	19.0	18.3	17.7	18.4
300m		17.1	17.4	17.4	17.7	17.9	16.9	16.5	16.7
400m		15.1	16.2	16.0	16.5	15.5	15.4	15.1	14.6
500m		12.3	12.6	12.0	13.1	12.2	11.8		11.7
観測点	St.10	St.11	St.12	St.13	St.14	St.15	St.16	St.17	St.18
北緯	27° 10	27° 00	27° 00	26° 50	26° 50	26° 40	26° 40	26° 30	26° 30
東経	142° 20	142° 00	142° 20	142° 00	142° 20	142° 00	142° 20	142° 00	142° 20
観測日	3月12日	3月12日	3月12日	3月5日	3月5日	3月5日	3月5日	3月5日	3月5日
気温℃	20.0	18.7	20.4	21.3	21.1	21.5	21.2	22.1	21.4
透明度m	34	31	33	29	27	30	28	25	28
水温℃									
深度5m	20.8	20.1	20.5	19.9	20.0	20.6	20.2	20.0	20.2
100m	19.4	20.0	19.4	19.5	19.7	19.8	19.7	19.5	19.5
200m	17.8	18.6	17.8	18.9	18.9	18.1	18.5	18.1	18.1
300m	16.8	16.7	16.6	17.0	16.7	16.9	17.1	16.7	16.9
400m	14.4	14.3	14.9	15.8	14.6	15.0	15.9	15.0	16.2
500m		12.2	11.1	13.5	12.1	12.2	11.9	11.6	13.6

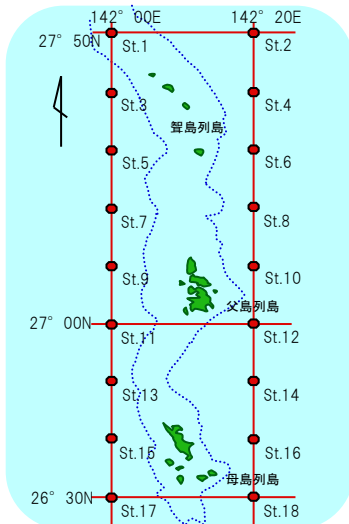


図2 観測点

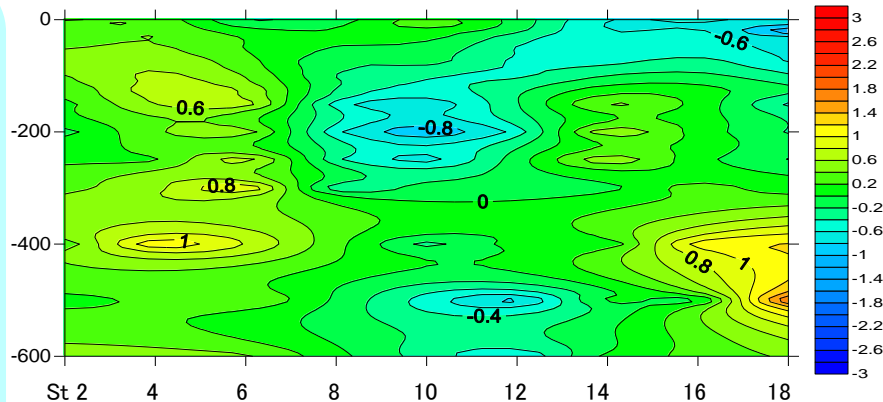


図3 平年等温線図

縦軸に深度(m)、横軸に小笠原沿岸定線の東側のポイント (St.2から18まで) を示しています。

バックナンバーは下記で公開中

<http://www.ifarc.metro.tokyo.jp/26.1322.53.html>