

***** 父島二見湾表層水温の観測結果と小笠原群島周辺海域における沿岸定点観測結果についてお知らせいたします *****

概要

二見湾定地水温の結果を図1に示しました。前半は平年よりやや高めでしたが、後半はマイナス基調の平年並み、月末はプラス基調の平年並みとなりました。月平均水温は、平年並みの23.3℃でした。

沿岸定点観測の結果を表1に示しました。父島の東(St.10・12)の400m付近、母島の東から南にかけて(St.16~18)の200mは平年より低めとなりました(表1の数字の色:赤色は平均値+標準偏差以上、青色は平均値-標準偏差以下を示しています)。

列島東側のSt.2-St.18の平年差等温線を図3に示しました。海面近くとSt.4の500m付近は平年よりやや高めとなり、St.12の400~500m付近、St.16・18の600m付近は平年よりやや低めとなりました。



定地水温は、青灯台下深さ0.5mで測定

月平均
23.3℃
過去平均
23.0℃

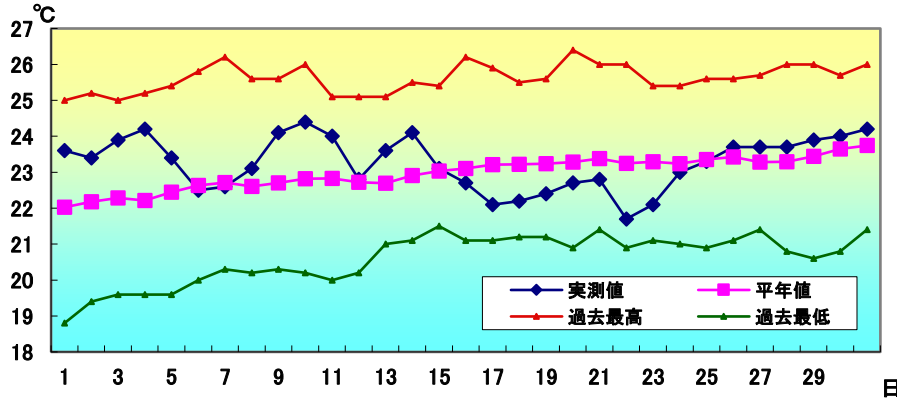


図1 5月の定地水温推移

- 沿岸定点観測：月1回鴛島列島~母島列島18ポイントで観測(図2参照) 1997年から(測定機器:Sea-Bird SBE19plus 鶴見精機XCTD, XBT)



表1 5月の沿岸定点観測概要

観測点	St.1	St.2	St.3	St.4	St.5	St.6	St.7	St.8	St.9
北緯	27° 50	27° 50	27° 40	27° 40	27° 30	27° 30	27° 20	27° 20	27° 10
東経	142° 00	142° 20	142° 00	142° 20	142° 00	142° 20	142° 00	142° 20	142° 00
観測日	5月7日	5月7日	5月7日	5月7日	5月7日	5月7日	5月8日	5月8日	5月8日
気温℃	24.1	24.2	23.1	25.0	24.0	25.2	27.4	25.2	26.4
透明度m	0	36	25	35	34	33	35	36	41
水温℃ 深度5m	22.5	22.6	21.5	22.8	23.7	22.6	24.2	22.8	23.9
100m	19.3	18.7	20.1	18.7	19.6	19.4	20.0	19.5	20.1
200m		17.6	18.4	17.5	18.2	17.9	18.1	17.7	18.2
300m		16.6	17.3	16.3	17.0	16.8	16.9	16.7	16.9
400m		14.5	15.3	14.5	15.4	15.3	15.3	15.4	14.7
500m		11.5	12.5	12.9	13.0	11.6	12.4	12.4	12.4

観測点	St.10	St.11	St.12	St.13	St.14	St.15	St.16	St.17	St.18
北緯	27° 10	27° 00	27° 00	26° 50	26° 50	26° 40	26° 40	26° 30	26° 30
東経	142° 20	142° 00	142° 20	142° 00	142° 20	142° 00	142° 20	142° 00	142° 20
観測日	5月8日	5月8日	5月8日	5月1日	5月1日	5月1日	5月1日	5月1日	5月1日
気温℃	26.2	25.2	26.2	23.4	24.2	23.5	24.3	22.9	23.3
透明度m	34	42	36	35	36	35	35	38	36
水温℃ 深度5m	22.6	23.8	23.1	24.0	23.7	23.8	23.9	22.8	24.0
100m	19.1	20.5	19.5	20.7	19.3	19.5	18.9	19.3	19.2
200m	17.7	18.3	18.0	18.5	17.8	17.9	17.2	17.5	17.5
300m	16.5	16.8	16.8	16.7	16.4	16.5	16.3	16.5	16.4
400m	13.9	14.7	14.0	15.8	14.6	15.4	14.9	14.5	14.7
500m		12.7	11.1	12.7	12.2	11.8	12.4	11.8	12.2

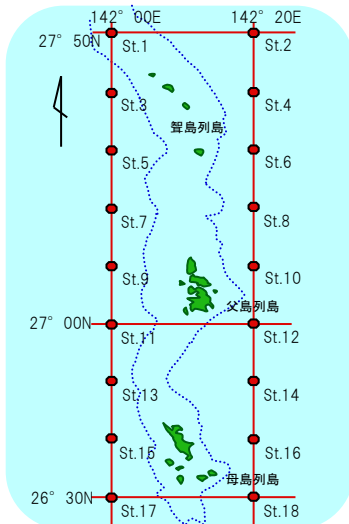


図2 観測点

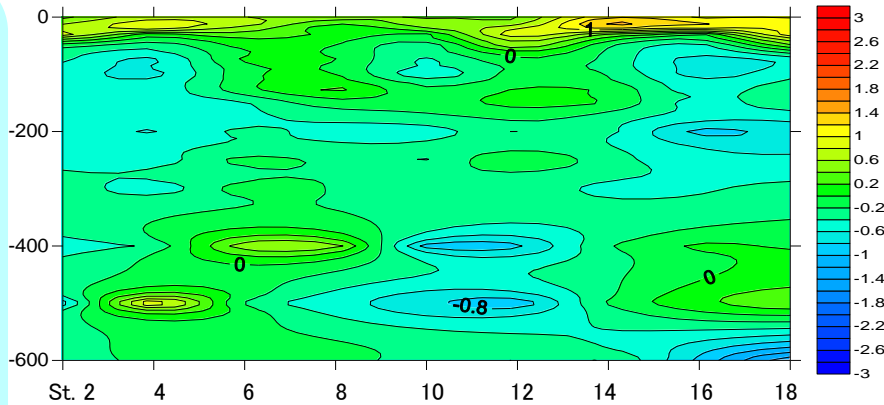


図3 平年差等温線図

縦軸に深度(m)、横軸に小笠原沿岸定線の東側のポイント(St.2から18まで)を示しています。

バックナンバーは下記で公開中

http://www.ifarc.metro.tokyo.jp/26_1322_53.html