

\*\*\*\*\* 父島二見湾表層水温の観測結果と小笠原群島周辺海域における沿岸定点観測結果についてお知らせいたします \*\*\*\*\*

## 概要

二見湾定地水温の結果を図1に示しました。上旬から中旬は平年よりやや高めで推移しましたが、下旬は台風12号の接近もあり平年並みとなりました。月平均水温は、平年よりやや高めの27.3℃となりました。

沿岸定点観測の結果を表1に示しました。平年並みの地点が多くみられましたが、父島の北東側(St.8,10)の5mなどでは平年より高め、母島の南側(St.17,18)の200~500mなどでは平年より低めとなりました(表1の数字の色: 赤色は平均値+標準偏差以上、青色は平均値-標準偏差以下を示しています)。

列島東側のSt.2-St.18の平年差等温線を図3に示しました。100m以浅は概ね平年より高めとなり、父島の北東側(St.8,10)ではかなり高めとなりました。100m以深では概ねプラス基調の平年並み、一部平年よりやや低めとなりました。



定地水温は、青灯台下深さ0.5mで測定

月平均  
27.3℃  
過去平均  
26.6℃

水温(℃)

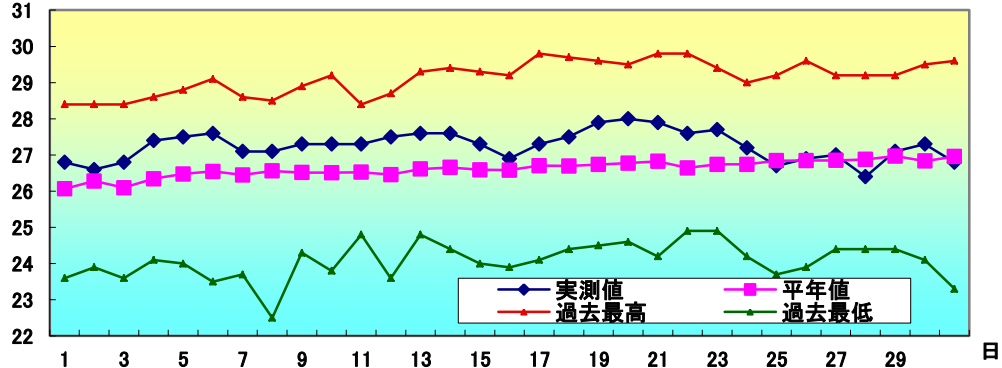


図1 7月の定地水温推移

- 沿岸定点観測：月1回鴛島列島〜母島列島18ポイントで観測(図2参照) 1997年から(測定機器:Sea-Bird SBE19plus 鶴見精機XCTD, XBT)



表1 7月の沿岸定点観測概要

観測点	St.1	St.2	St.3	St.4	St.5	St.6	St.7	St.8	St.9
北緯	27° 50	27° 50	27° 40	27° 40	27° 30	27° 30	27° 20	27° 20	27° 10
東経	142° 00	142° 20	142° 00	142° 20	142° 00	142° 20	142° 00	142° 20	142° 00
観測日	7月4日	7月4日	7月4日	7月4日	7月4日	7月4日	7月2日	7月2日	7月2日
気温℃	28.1	28.5	28.3	29.4	28.8	29.4	27.7	28.5	27.9
透明度m	0	35	35	34	34	33	31	35	31
水温℃ 深度5m	25.8	27.0	27.3	27.3	27.3	27.6	27.3	27.9	26.9
100m	19.2	19.7	20.0	20.2	20.7	20.4	19.6	20.0	20.3
200m		18.1	17.7	18.4	17.8	18.3	17.4	18.4	17.6
300m		17.2	16.8	17.5	16.7	17.4	16.1	17.7	16.7
400m		15.7	15.2	13.8	14.6	15.7	13.5	14.6	13.8
500m		11.6	12.0	11.0	11.1	11.2	10.8		11.3
観測点	St.10	St.11	St.12	St.13	St.14	St.15	St.16	St.17	St.18
北緯	27° 10	27° 00	27° 00	26° 50	26° 50	26° 40	26° 40	26° 30	26° 30
東経	142° 20	142° 00	142° 20	142° 00	142° 20	142° 00	142° 20	142° 00	142° 20
観測日	7月2日	7月2日	7月2日	7月3日	7月3日	7月3日	7月3日	7月3日	7月3日
気温℃	28.5	29.0	28.4	26.3	28.2	28.1	28.4	27.9	28.6
透明度m	35	32	33	37	37	38	37	36	34
水温℃ 深度5m	28.2	27.4	28.1	28.2	28.0	28.8	28.1	28.6	28.1
100m	20.4	19.9	19.8	19.8	19.7	19.3	20.0	19.8	19.4
200m	18.6	17.8	18.1	17.8	18.0	17.7	17.7	17.6	17.4
300m	16.9	16.6	17.2	16.8	16.6	16.4	16.8	16.6	16.2
400m	15.0	15.1	15.7	14.3	14.7	14.4	15.1	13.8	14.6
500m	11.7	11.4	11.5	11.4	12.2	11.7	11.6	10.9	11.5

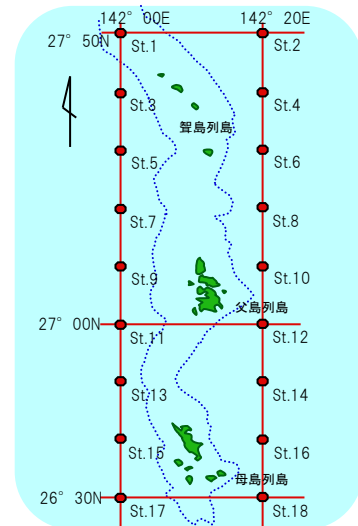


図2 観測点

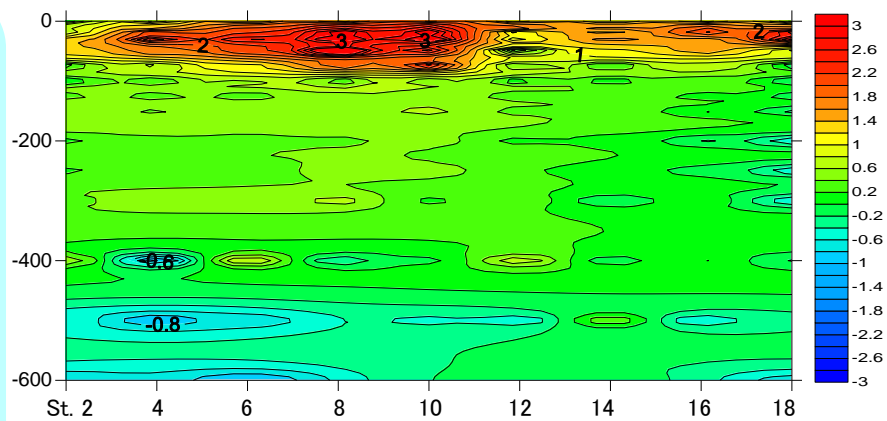


図3 平年差等温線図

縦軸に深度(m)、横軸に小笠原沿岸定線の東側のポイント(St.2から18まで)を示しています。

バックナンバーは下記で公開中

[http://www.ifarc.metro.tokyo.jp/26\\_1322\\_53.html](http://www.ifarc.metro.tokyo.jp/26_1322_53.html)