

平成30年4月大島周辺海況情報

平成30年4月3日

東京都島しょ農林水産総合センター大島事業所

4月2日、調査船「やしお」による大島周辺海洋観測を行いました。

海況：黒潮は八丈島の西側を北流した後、三宅島付近を北東に流れ、房総半島沖を北東に流去している模様です。大島の4月の定地水温は、「やや高め」（平年差+0.8～+1.3℃）で推移しています。

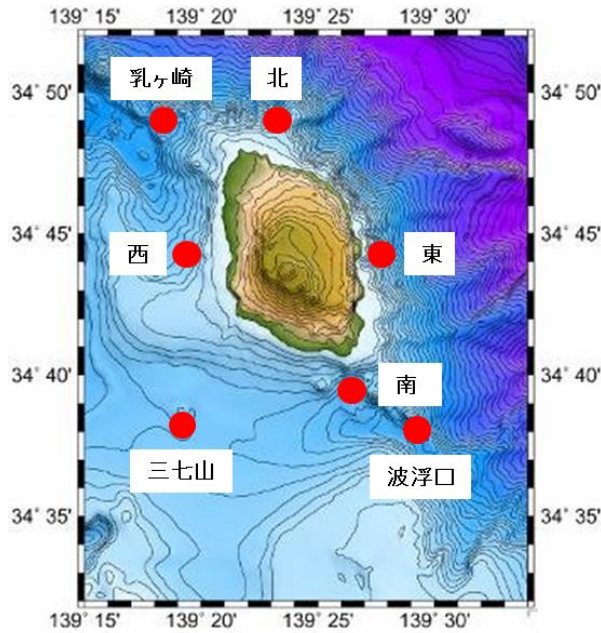


図1 大島周辺海洋観測点

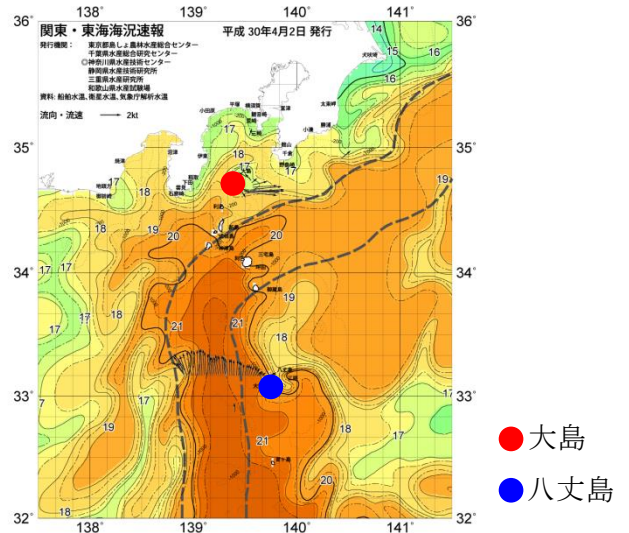


図2 4/2の海況

表1 4月観測結果

観測点	大島南	波浮口	三七山	大島西	乳ヶ崎	大島北	大島東
年月日	H30.4.2	H30.4.2	H30.4.2	H30.4.2	H30.4.2	H30.4.2	H30.4.2
時刻	8:44	9:04	10:03	10:41	11:07	12:10	12:49
緯度 (N)	34°39'	34°38'	34°38'	34°44'	34°49'	34°49'	34°44'
経度 (E)	139°26'	139°29'	139°19'	139°19'	139°18'	139°23'	139°27'
流向/流速 (kt)	92° / 2.5	92° / 3.0	63° / 2.3	28° / 1.6	21° / 2.3	328° / 0.7	182° / 1.2
水温 (°C)							
0m	18.2	18.4	19.2	18.3	17.9	17.1	16.7
50m	17.1	16.4	17.4	16.9	17.1	15.9	14.8
100m	15.6	14.7	15.6	15.6	15.1	13.6	14.6
150m	15.0	13.7	14.8	15.3	13.3	12.4	13.8
200m	11.6	13.0	14.2	15.1	13.4	11.3	12.6
250m	10.9	12.7	13.3	-	11.8	10.9	10.7
300m	10.2	11.5	10.9	-	10.6	10.3	-
350m	-	9.9	-	-	9.7	-	-
400m	-	-	-	-	8.9	-	-