

平成30年5月大島周辺海況情報

平成30年5月16日

東京都島しょ農林水産総合センター大島事業所

5月16日、調査船「やしお」による大島周辺海洋観測を行いました。

海況：遠州灘沖で大きく離岸した黒潮は、青ヶ島の南から三宅島付近までをS字状に北流した後、房総半島沖を北東に流去している模様です。大島の5月中旬の定地水温は、「平年並み」～「やや高め」（平年差+0.2～+1.2℃）で推移しています。

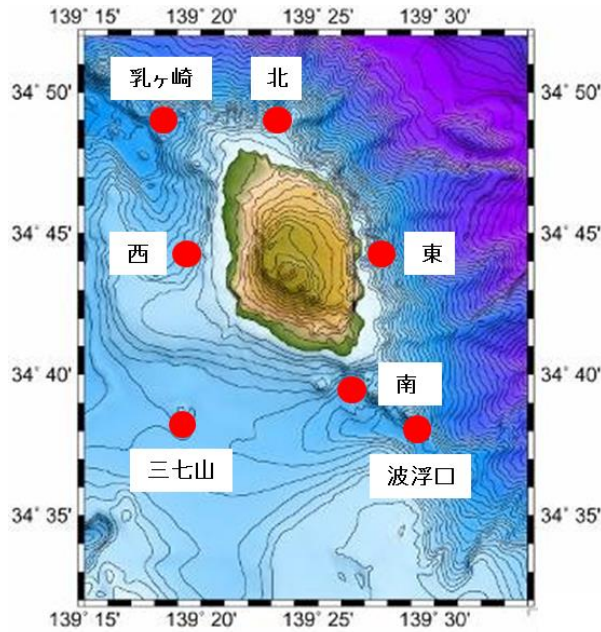


図1 大島周辺海洋観測点

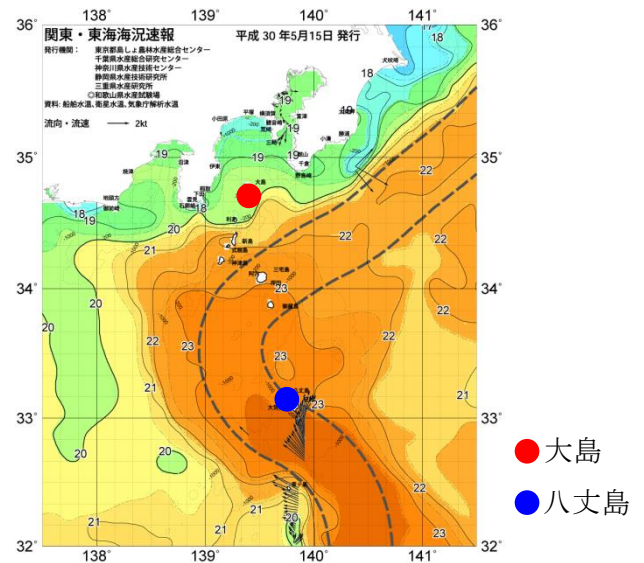


図2 5/15の海況

表1 5月観測結果

観測点	大島南	波浮口	三七山	大島西	乳ヶ崎	大島北	大島東
年月日	H30.5.16	H30.5.16	H30.5.16	H30.5.16	H30.5.16	H30.5.16	H30.5.16
時刻	8:43	8:57	9:47	10:17	10:37	10:57	12:49
緯度 (N)	34°39'	34°38'	34°38'	34°44'	34°49'	34°49'	34°44'
経度 (E)	139°26'	139°29'	139°19'	139°19'	139°18'	139°23'	139°27'
流向 (°)	80	80	66	46	27	42	219
流速 (kt)	2.8	2.2	2.9	0.7	2.8	0.1	0.4
水温 (°C)							
0m	22.0	20.2	21.4	21.5	21.4	18.5	18.2
50m	19.2	19.1	18.9	19.1	19.1	17.9	16.3
100m	17.9	17.0	17.1	18.2	17.3	15.6	15.3
150m	15.8	15.3	16.1	17.2	14.6	13.6	13.2
200m	12.4	14.5	14.1	16.0	13.9	11.7	12.9
250m	11.4	11.8	12.5	14.6	11.9	10.4	10.9
300m	10.3	11.1	10.8	13.9	10.2	-	-
350m	10.0	9.7	9.8	-	9.9	-	-
400m	-	9.4	-	-	9.2	-	-