

平成30年6月大島周辺海況情報

平成30年6月4日

東京都島しょ農林水産総合センター大島事業所

6月4日、調査船「みやこ」による大島周辺海洋観測を行いました。

海況：遠州灘沖で大きく離岸した黒潮は、青ヶ島の西側を北流し八丈島付近を北東に流れた後、房総半島沖を北東に流去している模様です。大島の6月の定地水温は、「やや高め」～「高め」（平年差+1.2～+1.7℃）で推移しています。

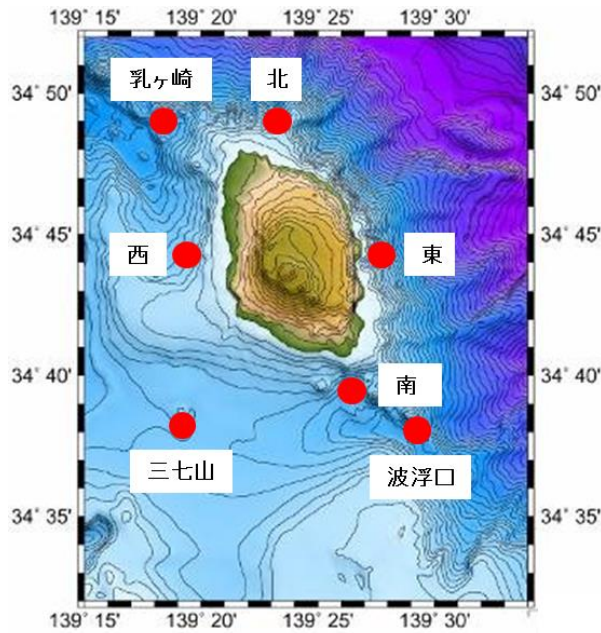


図1 大島周辺海洋観測点

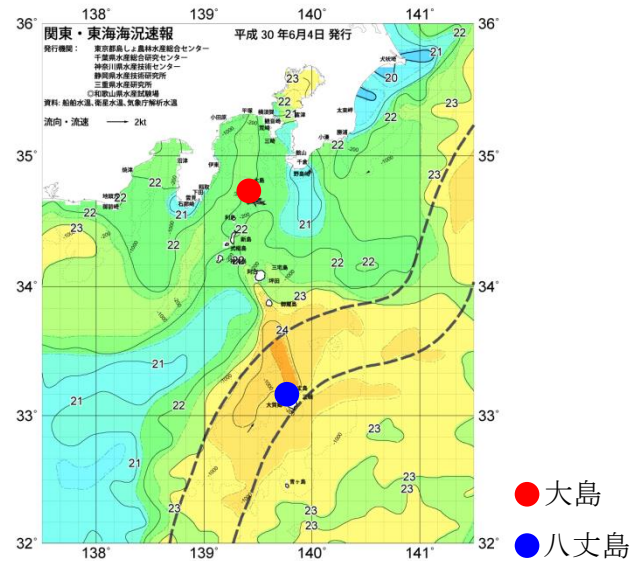


図2 6/4の海況

表1 6月観測結果

観測点	大島南	波浮口	三七山	大島西	乳ヶ崎	大島北	大島東
年月日	H30.6.4	H30.6.4	H30.6.4	H30.6.4	H30.6.4	H30.6.4	H30.6.4
時刻	8:55	9:25	10:10	10:55	11:30	12:14	12:58
緯度 (N)	34°39'	34°38'	34°38'	34°44'	34°49'	34°49'	34°44'
経度 (E)	139°26'	139°29'	139°19'	139°19'	139°18'	139°23'	139°27'
流向 (°)	75	70	75	22	31	63	198
流速 (kt)	1.0	0.9	0.1	0.5	1.6	0.6	1.2
水温 (°C)							
0m	22.0	21.6	22.1	22.2	22.5	21.0	23.2
50m	19.9	20.3	20.2	20.3	19.5	19.5	21.5
100m	17.5	18.2	18.1	17.8	16.1	17.1	17.1
150m	14.9	15.3	15.3	15.5	14.6	14.0	14.4
200m	12.6	12.4	12.7	12.8	12.7	12.1	12.5
250m	-	11.0	10.5	-	11.3	-	-
300m	-	9.4	9.3	-	9.5	-	-
350m	-	8.9	-	-	8.4	-	-
400m	-	7.4	-	-	7.8	-	-