

# 平成30年7月大島周辺海況情報

平成30年7月20日

東京都島しょ農林水産総合センター大島事業所

7月19日から20日にかけて、調査船「かもめ」による大島周辺海洋観測を行いました。

**海況**：遠州灘沖で大きく離岸した黒潮は、伊豆諸島をS字状に北流し御蔵島付近から房総半島沖を北東に流去している模様です。大島の7月の定地水温は、15日以降「きわめて高め」（平年差+2.6～+3.9℃）で推移しています。

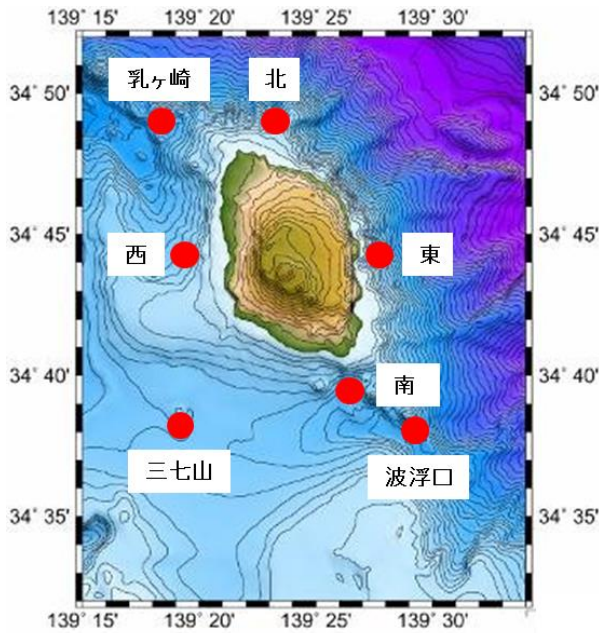


図1 大島周辺海洋観測点

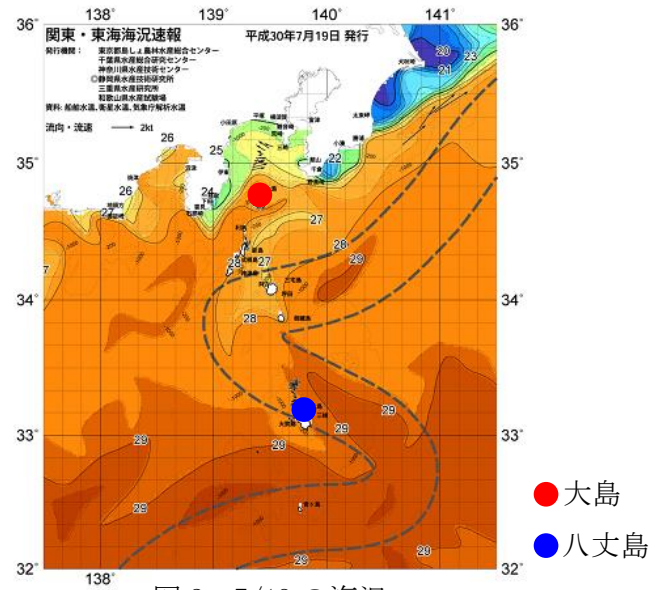


図2 7/19の海況

表1 7月観測結果

観測点	大島南	波浮口	三七山	大島西	乳ヶ崎	大島北	大島東
年月日	H30.7.19	H30.7.19	H30.7.19	H30.7.19	H30.7.20	H30.7.20	H30.7.20
時刻	9:15	8:50	9:55	10:27	9:55	9:27	9:00
緯度 ( N )	34°39'	34°38'	34°38'	34°44'	34°49'	34°49'	34°44'
経度 ( E )	139°26'	139°29'	139°19'	139°19'	139°18'	139°23'	139°27'
流向 ( ° )							
流速 ( kt )							
水温 (°C)							
0m	27.6	27.9	28.4	27.9	27.9	24.4	25.0
50m	20.8	21.4	22.8	20.1	19.4	21.0	19.1
100m	17.5	17.4	17.0	16.8	16.0	16.5	14.8
150m	15.0	15.8	14.2	15.7	14.3	14.3	13.0
200m	13.8	13.7	13.6	14.9	12.7	13.4	12.4
250m	13.1	12.1	13.4	-	10.8	11.1	-
300m	10.8	10.6	11.5	-	10.2	10.7	-
350m	9.2	10.0	-	-	9.2	9.0	-
400m	-	-	-	-	-	8.5	-