

三宅島周辺海況情報No.65

東京都島しょ農林水産総合センター大島事業所

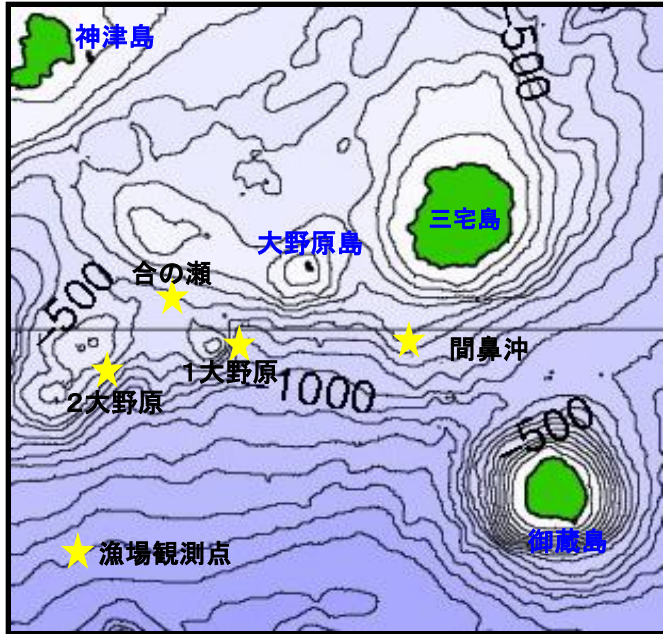


図1 三宅島周辺海洋観測地点

4月30日、5月1日に調査船「やしお」による 三宅島周辺の海洋観測を行いました(図1)。

海況: 東海沖で大きく蛇行した黒潮は、八丈島付近を北流した後、御蔵島付近から房総半島沖へ北東に流去していました。三宅島付近から遠州灘沖へは、黒潮からの暖水が波及していました(図2)。

各観測点の水温は、海面は22℃台、100m深は18~22℃台、200m深は14~18℃台でした(表1)。

表1 平成30年5月水温観測結果

観測点	三宅西	間鼻沖	第1大野原	合の瀬(中ノ瀬)	第2大野原
年月日	H30.4.30	H30.5.1	H30.5.1	H30.5.1	H30.5.1
時刻	11:15	5:53	6:45	7:20	8:00
緯度 (N)	34° 05'	33° 59'	33° 58'	34° 02'	33° 58'
経度 (E)	139° 26'	139° 27'	139° 18'	139° 15'	139° 11'
流向 (°)	336	43	29	32	4
流速 (kt)	0.9	1.6	1.4	1.8	1.6
水温 (°C)					
0m	22.2	22.8	22.4	22.0	22.4
50m	22.2	22.5	21.7	20.8	20.8
100m	21.6	20.0	20.6	18.6	19.0
150m	20.9	19.0	18.5	16.9	17.8
200m	18.7	17.6	16.9	14.8	15.6
250m	16.7	15.6	14.7	13.8	13.4
300m		14.3	13.4	12.9	12.1
350m		12.9	12.1	11.2	11.1
400m		11.9	11.1	10.9	

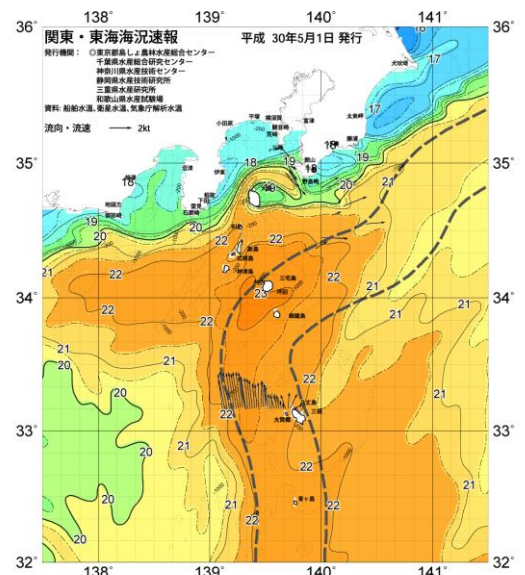


図2 5/1 関東・東海海況速報