

平成30年8月大島周辺海況情報

平成30年8月30日

東京都島しょ農林水産総合センター大島事業所

8月29、30日に、調査船「かもめ」による大島周辺海洋観測を行いました。

海況：黒潮は、引き続き遠州灘沖で大きく離岸した後、八丈島の西側を北流し、御蔵島付近から房総半島沖を北東に流去している模様です。大島の8月の定地水温は、20日以降「やや高め」～「高め」（平年差+0.8～+2.2℃）で推移しています。

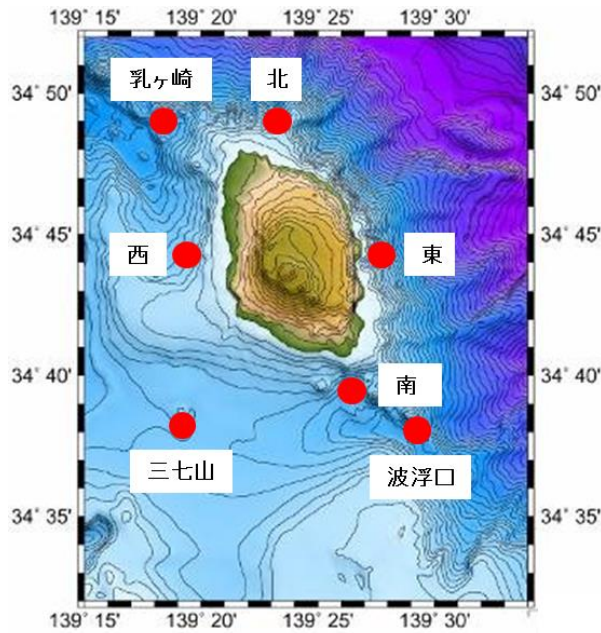


図1 大島周辺海洋観測点

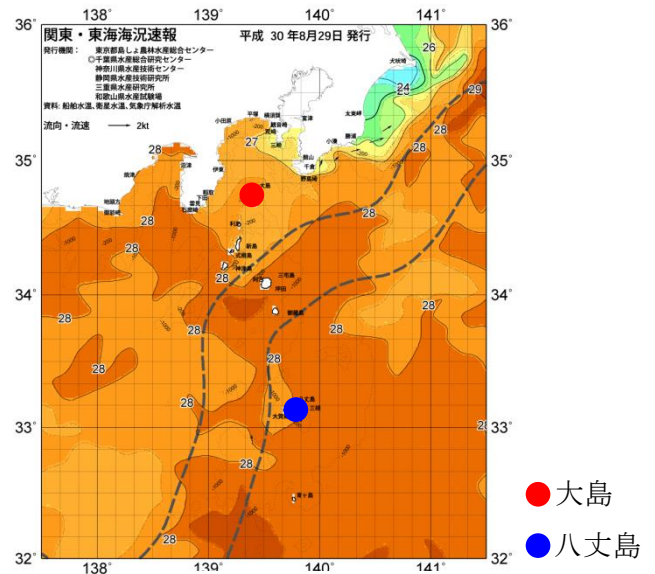


図2 8/29の海況

表1 8月観測結果

観測点	大島南	波浮口	三七山	大島西	乳ヶ崎	大島北	大島東
年月日	H30.8.29	H30.8.29	H30.8.29	H30.8.29	H30.8.29	H30.8.30	H30.8.30
時刻	8:30	8:50	9:31	9:55	10:17	9:12	8:41
緯度 (N)	34°39'	34°38'	34°38'	34°44'	34°49'	34°49'	34°44'
経度 (E)	139°26'	139°29'	139°19'	139°19'	139°18'	139°23'	139°27'
流向 (°)							
流速 (k t)							
水温 (°C)							
0m	28.1	28.0	28.0	28.1	27.5	27.6	27.2
50m	19.4	19.5	22.4	21.0	18.2	19.9	22.0
100m	16.8	16.5	17.4	17.6	15.9	14.9	16.5
150m	15.2	14.8	13.6	15.7	14.4	13.2	13.7
200m	13.1	13.1	13.5	14.4	13.1	11.4	11.7
250m	11.4	11.3		12.0	11.1	9.9	10.7
300m	10.0	10.3			10.1	9.4	9.1
350m	8.7	8.9			8.7	8.7	
400m	7.3					7.9	