

***** 父島二見湾表層水温の観測結果と小笠原群島周辺海域における沿岸定点観測結果についてお知らせいたします *****

概要

二見湾定地水温の結果を図1に示しました。今月は上旬および下旬は平年より高め、中旬はやや高めで推移しました。月平均水温は、平年よりやや高めの28.4℃となりました。

沿岸定点観測の結果を表1に示しました。平年より高めの地点は表層に多く見られ、平年より低めの地点は下層に多く見られました(表1の数字の色:赤色は平均値+標準偏差以上、青色は平均値-標準偏差以下を示しています)。

列島東側のSt.2-St.18の平年差等温線を図3に示しました。聳島列島から父島列島にかけての表層では平年より高め、一部かなり高めとなりました。全観測点において400m以深は平年よりやや低め、あるいはマイナス基調の平年並みとなりました。



定地水温は、青灯台下深さ0.5mで測定

月平均
28.4℃
過去平均
27.4℃

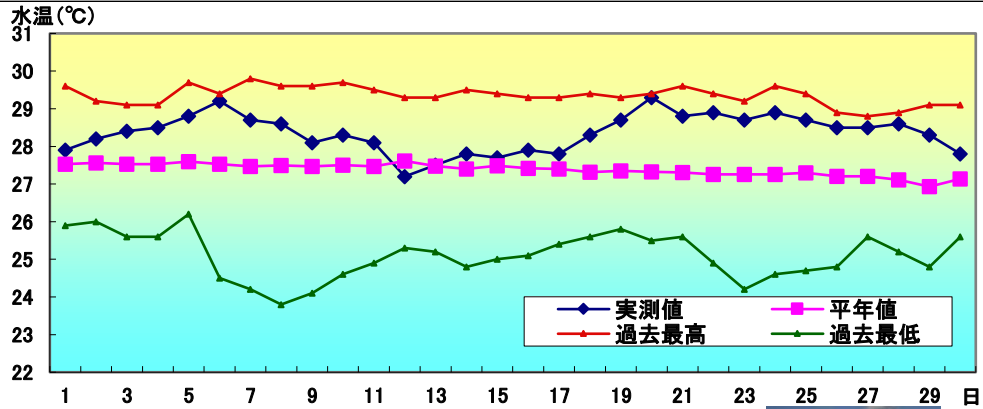


図1 9月の定地水温推移

- 沿岸定点観測：月1回聳島列島～母島列島18ポイントで観測(図2参照) 1997年から(測定機器:Sea-Bird SBE19plus 鶴見精機XCTD、XBT)



表1 9月の沿岸定点観測概要

観測点	St.1	St.2	St.3	St.4	St.5	St.6	St.7	St.8	St.9
北緯	27° 50	27° 50	27° 40	27° 40	27° 30	27° 30	27° 20	27° 20	27° 10
東経	142° 00	142° 20	142° 00	142° 20	142° 00	142° 20	142° 00	142° 20	142° 00
観測日	9月6日	9月6日	9月6日	9月6日	9月6日	9月6日	9月7日	9月7日	9月7日
気温℃	29.3	29.4	29.3	29.4	29.7	29.4	29.4	29.0	29.8
透明度m	0	38	40	41	43	41	44	37	40
水温℃									
深度5m	28.7	28.3	28.7	28.2	28.8	28.7	29.0	28.6	29.2
100m	20.1	21.6	20.2	20.7	19.4	20.3	19.9	20.1	20.8
200m		18.0	18.1	18.0	17.8	17.8	17.6	18.0	18.1
300m		17.0	16.8	16.5	16.1	16.1	16.5	17.0	17.0
400m		14.0	14.1	14.7	13.9	14.5	15.3	13.8	15.1
500m		10.7	10.7	10.9	11.0	11.8	11.7		11.6
観測点	St.10	St.11	St.12	St.13	St.14	St.15	St.16	St.17	St.18
北緯	27° 10	27° 00	27° 00	26° 50	26° 50	26° 40	26° 40	26° 30	26° 30
東経	142° 20	142° 00	142° 20	142° 00	142° 20	142° 00	142° 20	142° 00	142° 20
観測日	9月7日	9月7日	9月7日	9月5日	9月5日	9月5日	9月5日	9月5日	9月5日
気温℃	28.8	29.0	29.5	29.1	28.9	29.0	28.8	29.4	29.0
透明度m	40	40	39	43	42	43	40	42	37
水温℃									
深度5m	28.4	29.2	28.4	28.9	28.5	28.6	28.0	28.6	27.9
100m	21.8	20.4	21.0	20.4	21.9	21.5	21.3	22.3	21.9
200m	18.2	17.9	18.3	18.4	18.3	18.8	18.1	19.0	18.4
300m	16.2	16.7	17.1	16.7	17.3	17.0	16.8	17.5	16.6
400m	14.2	14.7	15.0	13.5	14.2	14.7	13.8	14.8	13.6
500m		11.6	11.5	10.6	11.0	10.9	11.0	11.5	11.3

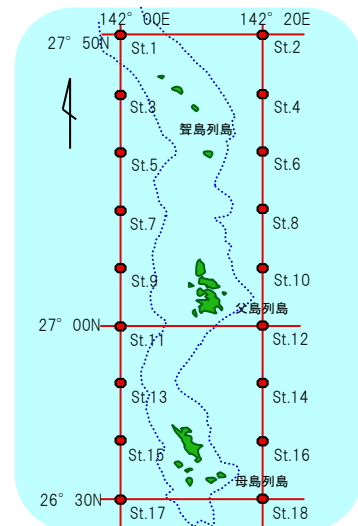


図2 観測点

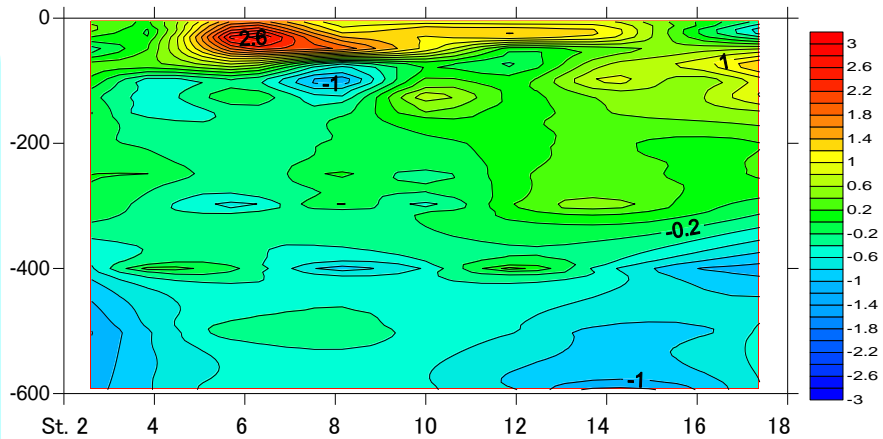


図3 平年差等温線図

縦軸に深度(m)、横軸に小笠原沿岸定線の東側のポイント(St.2から18まで)を示しています。

バックナンバーは下記で公開中

<http://www.ifarc.metro.tokyo.jp/26,1322,53.html>