

***** 父島二見湾表層水温の観測結果と小笠原群島周辺海域における沿岸定点観測結果についてお知らせいたします *****

概要

二見湾定地水温の結果を図1に示しました。今月は概ね平年よりやや高めで推移しました。月平均水温は、平年よりやや高めの28.0℃となりました。

沿岸定点観測の結果を表1に示しました。聳島列島周辺や父島列島-母島列島間で平年より高い地点が見られました。平年より低い地点はあまり見られませんでした(表1の数字の色:赤色は平均値+標準偏差以上、青色は平均値-標準偏差以下を示しています)。

列島東側のSt.2-St.18の平年差等温線を図3に示しました。母島列島以北の200m以浅は概ね平年より高め・やや高めとなり、その他の地点では概ねプラス基調の平年並み、一部マイナス基調の平年並みとなりました。



定地水温は、青灯台下深さ0.5mで測定

月平均
28.0℃
過去平均
27.3℃

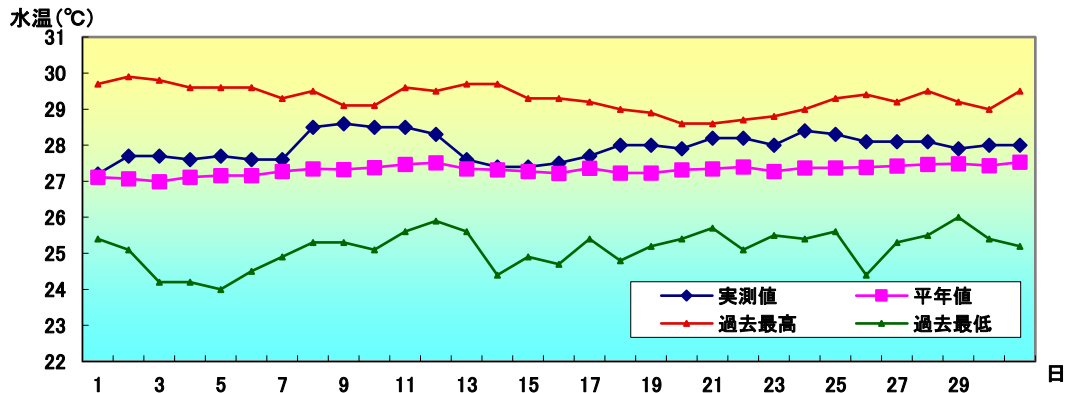


図1 8月の定地水温推移

- 沿岸定点観測：月1回聳島列島～母島列島18ポイントで観測(図2参照) 1997年から(測定機器:Sea-Bird SBE19plus 鶴見精機XCTD、XBT)



表1 8月の沿岸定点観測概要

観測点	St.1	St.2	St.3	St.4	St.5	St.6	St.7	St.8	St.9
北緯	27° 50	27° 50	27° 40	27° 40	27° 30	27° 30	27° 20	27° 20	27° 10
東経	142° 00	142° 20	142° 00	142° 20	142° 00	142° 20	142° 00	142° 20	142° 00
観測日	8月3日	8月3日	8月3日	8月3日	8月3日	8月3日	8月28日	8月28日	8月28日
気温℃	30.5	30.8	29.3	30.4	29.4	29.3	29.1	30.0	28.9
透明度m	0	38	45	39	42	39	41	39	45
水温℃ 深度5m	29.7	29.8	27.2	28.7	27.3	28.3	28.5	27.4	28.4
100m	21.0	21.3	21.1	21.3	22.8	21.7	19.8	21.6	20.7
200m		18.4	19.1	18.7	18.5	18.7	17.6	18.6	18.0
300m		17.2	17.6	17.1	17.7	17.1	16.6	17.5	16.9
400m		15.2	15.4	15.4	16.1	15.4	14.0	14.6	14.7
500m		12.7	13.3	12.3	12.8	12.2	11.1		11.8

観測点	St.10	St.11	St.12	St.13	St.14	St.15	St.16	St.17	St.18
北緯	27° 10	27° 00	27° 00	26° 50	26° 50	26° 40	26° 40	26° 30	26° 30
東経	142° 20	142° 00	142° 20	142° 00	142° 20	142° 00	142° 20	142° 00	142° 20
観測日	8月28日	8月28日	8月28日	8月2日	8月2日	8月2日	8月2日	8月2日	8月2日
気温℃	29.2	29.6	29.0	29.6	29.6	30.0	29.9	30.1	30.2
透明度m	39	40	40	38	48	40	44	39	46
水温℃ 深度5m	28.3	28.2	27.8	26.5	29.4	25.8	28.7	27.6	29.2
100m	21.7	20.7	21.8	20.2	20.9	19.5	20.8	20.3	19.9
200m	19.1	18.9	19.0	18.5	18.7	18.3	18.0	18.2	18.5
300m	17.1	17.3	17.4	17.3	17.5	17.2	17.3	17.0	17.4
400m	14.2	14.7	15.1	16.1	15.3	15.1	15.8	14.8	15.9
500m	11.8	10.8	10.6	13.0	11.9	12.3	12.6	12.2	12.0

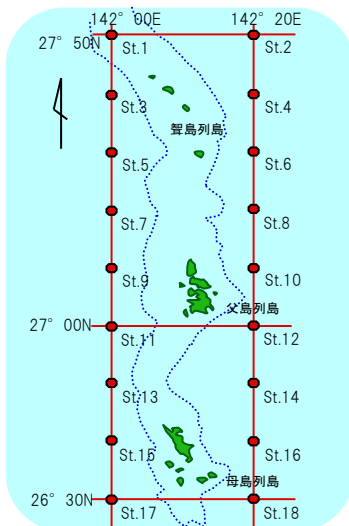


図2 観測点

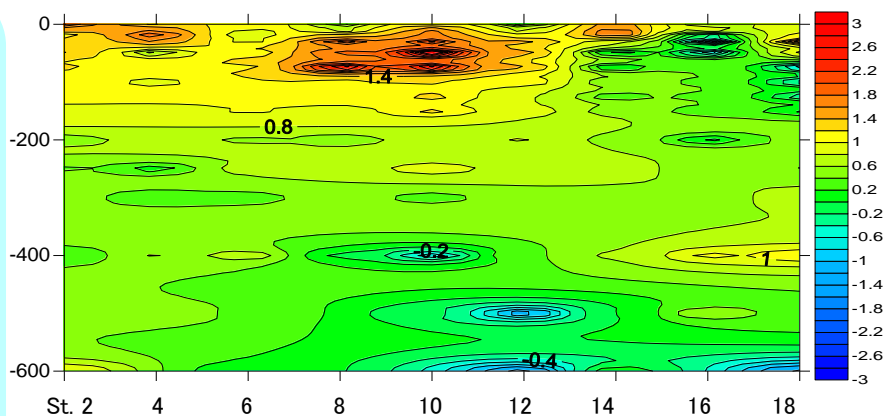


図3 平年差等温線図

縦軸に深度(m)、横軸に小笠原沿岸定線の東側のポイント(St.2から18まで)を示しています。

バックナンバーは下記で公開中

<http://www.ifarc.metro.tokyo.jp/26,1322,53.html>