

\*\*\*\*\* 父島二見湾表層水温の観測結果と小笠原群島周辺海域における沿岸定点観測結果についてお知らせいたします \*\*\*\*\*

## 概要

二見湾定地水温観測の結果を図1に示しました。今月は概ね平年よりやや高めで推移し、平年を下回る日はありませんでした。月平均水温は、平年よりやや高めの21.7℃でした。

沿岸定点観測の結果を表1に示しました。水深200mを境に、浅いところでは平年より水温の高い地点が、深いところでは水温の低い地点が見られました(表1の数字の色:赤色は平均値+標準偏差以上、青色は平均値-標準偏差以下を示しています)。

列島東側St.2-St.18の平年差等温線を図3に示しました。平年並みの地点が多く見られましたが、聳島列島から父島列島にかけての水深150m以浅ではやや高めとなりました。



定地水温は、青灯台下深さ0.5mで測定

月平均  
21.7℃  
過去平均  
21.1℃

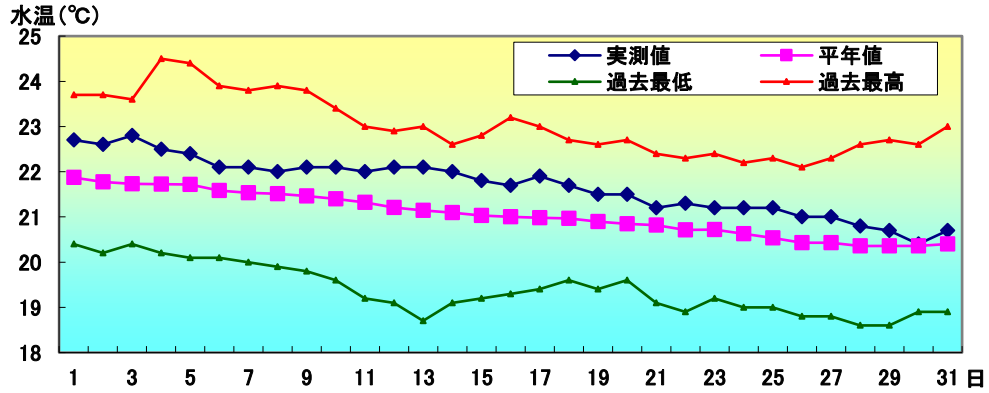


図1 1月の定地水温推移

・沿岸定点観測：月1回聳島列島～母島列島18ポイントで観測(図2参照) 1997年から  
(測定機器:Sea-Bird SBE19plus 鶴見精機XCTD、XBT)



表1 1月の沿岸定点観測平年値

観測点	St.1	St.2	St.3	St.4	St.5	St.6	St.7	St.8	St.9
北緯	27° 50	27° 50	27° 40	27° 40	27° 30	27° 30	27° 20	27° 20	27° 10
東経	142° 00	142° 20	142° 00	142° 20	142° 00	142° 20	142° 00	142° 20	142° 00
観測日	1月17日	1月17日	1月17日	1月17日	1月17日	1月17日	1月8日	1月8日	1月8日
気温℃	20.9	22.2	20.9	20.9	21.0	20.9	20.3	19.9	20.3
透明度m	0	32	31	30	32	27	39	41	31
水温℃									
深度5m	22.0	22.0	21.7	22.0	21.8	22.2	22.7	23.1	22.3
100m	21.1	21.6	21.6	21.4	21.4	22.0	21.5	22.0	20.5
200m		18.0	18.4	18.0	18.0	18.1	17.8	18.2	18.0
300m		16.5	17.1	16.5	16.1	16.6	16.2	16.9	16.3
400m		14.2	14.8	14.1	14.8	14.5	13.7	13.8	13.9
500m		11.2	11.2	11.6	11.9	11.5	11.1		11.0
観測点	St.10	St.11	St.12	St.13	St.14	St.15	St.16	St.17	St.18
北緯	27° 10	27° 00	27° 00	26° 50	26° 50	26° 40	26° 40	26° 30	26° 30
東経	142° 20	142° 00	142° 20	142° 00	142° 20	142° 00	142° 20	142° 00	142° 20
観測日	1月8日	1月8日	1月8日	1月16日	1月16日	1月16日	1月16日	1月16日	1月16日
気温℃	19.9	19.3	20.2	21.2	20.3	20.9	21.2	21.4	21.8
透明度m	39.0	32.0	37.0	30	38	36	42	33	37
水温℃									
深度5m	22.6	22.3	22.8	22.0	22.3	22.2	22.1	22.0	22.0
100m	21.7	21.5	21.4	21.8	21.9	22.0	20.9	21.9	20.8
200m	17.9	17.8	18.0	18.0	18.1	18.4	17.7	18.5	17.8
300m	16.9	16.1	16.9	16.2	16.8	16.9	16.7	17.0	16.6
400m	13.9	13.5	14.6	14.7	14.7	15.0	14.7	15.0	14.9
500m		11.4	11.6	12.1	11.7	12.4	12.0	12.3	11.6

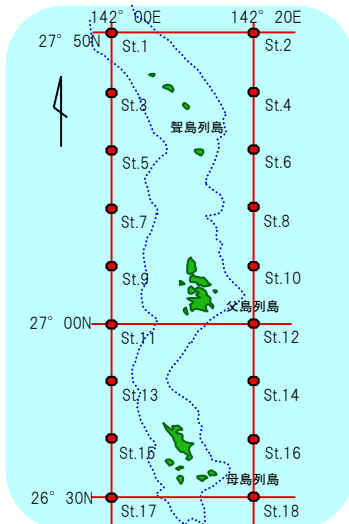


図2 観測点

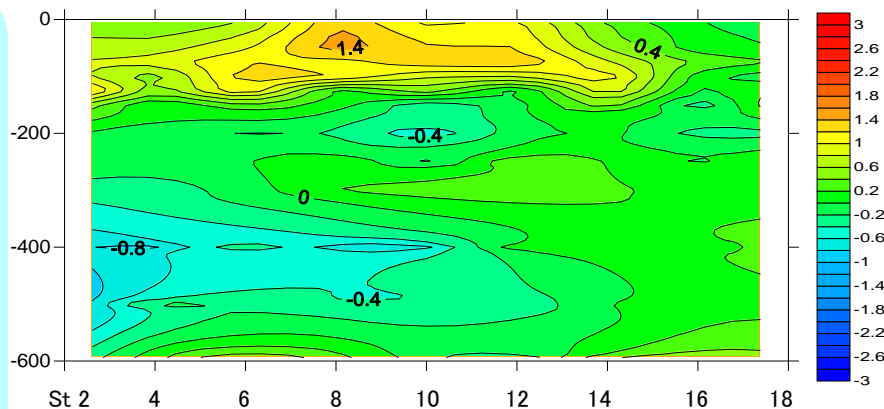


図3 平年等温線図

縦軸に深度(m)、横軸に小笠原沿岸定線の東側のポイント(St.2から18まで)を示しています。

バックナンバーは下記で公開中

[http://www.ifarc.metro.tokyo.jp/26\\_1322\\_53.html](http://www.ifarc.metro.tokyo.jp/26_1322_53.html)