

平成30年9月大島周辺海況情報

平成30年9月26日

東京都島しょ農林水産総合センター大島事業所

9月26日に、調査船「みやこ」による大島周辺海洋観測を行いました。

海況: 黒潮は、引き続き遠州灘沖で大きく離岸した後、青ヶ島の南から伊豆諸島海域をS字状に北流し、八丈島と御蔵島の間を通過して、房総半島沖を北東に流去している模様です。大島の定地水温は徐々に降温し、20～26日は「やや高め」～「高め」（平年差+0.7～+2.3℃）で推移しています。

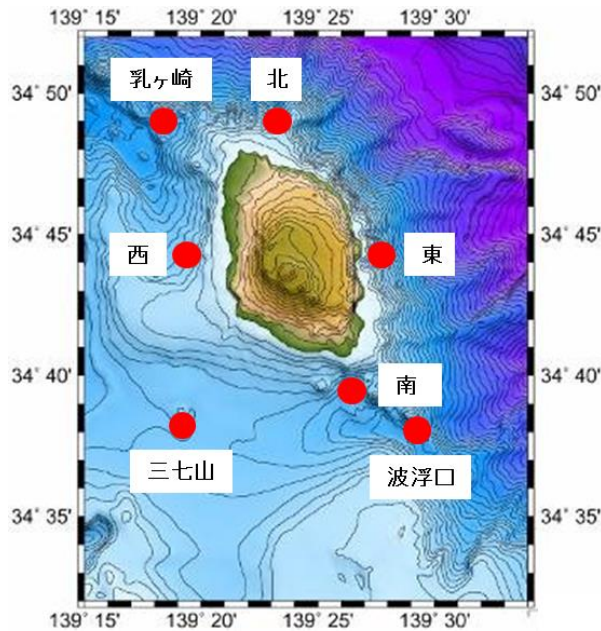


図1 大島周辺海洋観測点

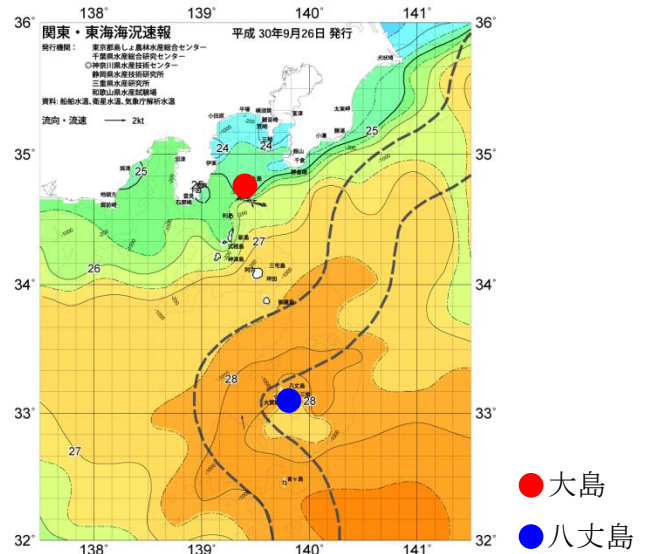


図2 9/26の海況

表1 9月観測結果

観測点	大島南	波浮口	三七山
年月日	H30.9.26	H30.9.26	H30.9.26
時刻	10:24	9:56	9:10
緯度 (N)	34°39'	34°38'	34°38'
経度 (E)	139°26'	139°29'	139°19'
流向 (°)	91	120	33
流速 (k t)	1.3	0.8	0.9
水温 (°C)			
0m	25.2	24.9	25.3
50m	22.3	21.3	23.5
100m	15.2	16.3	16.3
150m	13.5	13.6	12.5
200m	11.9	12.0	11.6
250m	9.9	10.3	10.3
300m	9.4	9.0	9.8
350m	8.8	8.4	10.2
400m	-	7.9	11.2