

平成30年10月大島周辺海況情報

平成30年10月31日

東京都島しょ農林水産総合センター大島事業所

10月29、31日に、調査船「みやこ」による大島周辺海洋観測を行いました。

海況：黒潮は、引き続き遠州灘沖で大きく離岸した後、青ヶ島から八丈島・御蔵島付近を北流し、房総半島沖を北東に流去している模様です。大島の10月下旬の定地水温は、「やや低め」～「やや高め」（年差-1.1～+1.4℃）で推移しています。

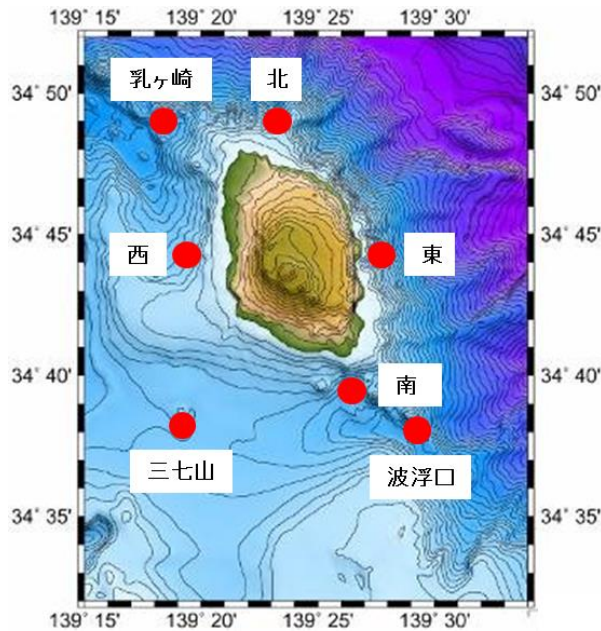


図1 大島周辺海洋観測点

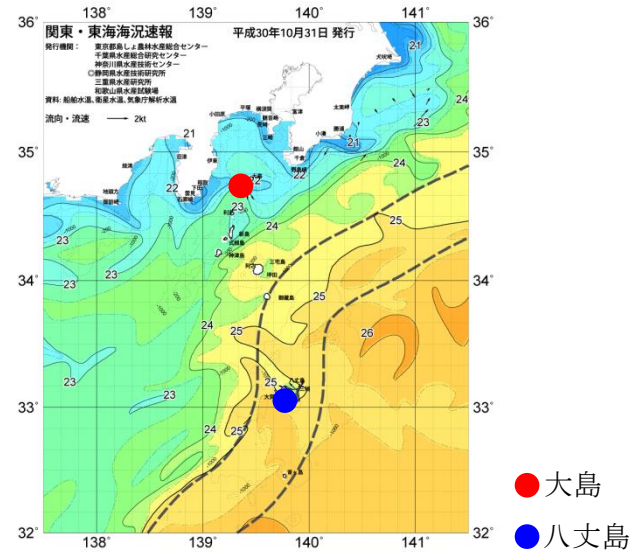


図2 10/31の海況

表1 10月観測結果

観測点	大島東	大島北	大島西	波浮口
年月日	H30.10.29	H30.10.29	H30.10.31	H30.10.31
時刻	9:17	10:06	9:34	11:04
緯度 (N)	34°44'	34°49'	34°44'	34°38'
経度 (E)	139°27'	139°23'	139°19'	139°29'
流向 (°)				
流速 (k t)				
水温(℃)				
0m				
50m	21.2	17.7	21.7	20.6
100m	16.5	15.1	14.9	17.0
150m	13.2	13.3	12.1	13.7
200m	11.1	9.9	9.6	12.1
250m	9.4	9.4		10.4
300m	8.7	8.3		9.2
350m	7.7			
400m	7.4			