

平成31年1月大島周辺海況情報

平成31年1月16日

東京都島しょ農林水産総合センター大島事業所

1月7、8、16日に、調査船「みやこ」による大島周辺海洋観測を行いました。

海況：黒潮は、引き続き遠州灘沖で大きく離岸した後、八丈島の西側を北流し、三宅島付近を北東に流れ、房総半島沖を北東に流去している模様です。大島周辺には黒潮からの暖水が波及し、大島の定地水温は「やや低め」～「高め」（平年差-0.5～+1.8℃）で推移しています。

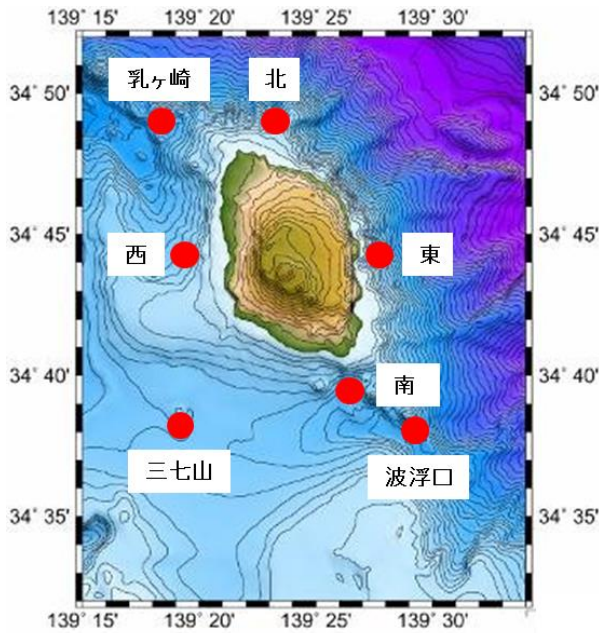


図1 大島周辺海洋観測点

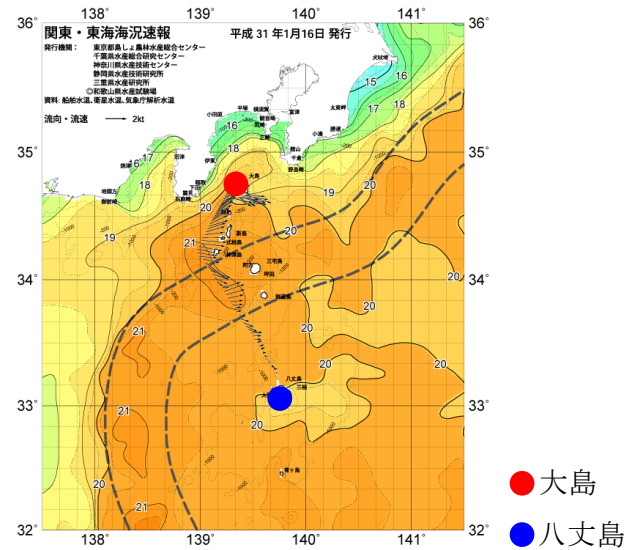


図2 1/16の海況

表1 1月観測結果

観測点	大島南	波浮口	大島西	大島東	大島北	乳ヶ崎	三七山
年月日	H31.1.7	H31.1.7	H31.1.7	H31.1.8	H31.1.8	H31.1.8	H31.1.16
時刻	11:37	9:22	10:36	8:50	9:30	10:25	9:15
緯度 (N)	34°39'	34°38'	34°44'	34°44'	34°49'	34°49'	34°38'
経度 (E)	139°26'	139°29'	139°19'	139°27'	139°23'	139°18'	139°19'
流向 (°)	132	161	23	352	29	3	99
流速 (kt)	1.8	2.9	1.4	0.7	2.7	2.5	1.7
水温 (°C)							
0m	19.0	18.9	18.9	18.2	18.6	19.1	19.8
50m	19.0	18.6	18.7	18.1	18.1	18.4	19.9
100m	17.6	17.9	18.4	17.6	17.0	17.1	17.9
150m	16.0	15.1	16.5	14.8	15.3	15.5	16.2
200m	14.2	14.7	15.4	12.8	13.6	13.1	15.5
250m	12.2	12.0	11.9		12.4	12.7	15.0
300m		10.7				11.2	14.3
350m		10.0				9.6	
400m		9.4				8.5	