

平成31年3月大島周辺海況情報

平成31年3月19日

東京都島しょ農林水産総合センター大島事業所

3月15日に、調査船「やしお」による大島周辺海洋観測を行いました。

海況：黒潮は、東海沖で大きく離岸した後、八丈島の西側138°20'E付近を北流し、三宅島付近を東に流れ、房総半島沖を北東に流去している模様です。大島周辺には黒潮からの暖水が波及し、大島の定地水温は平年よりも高め傾向で推移しています。

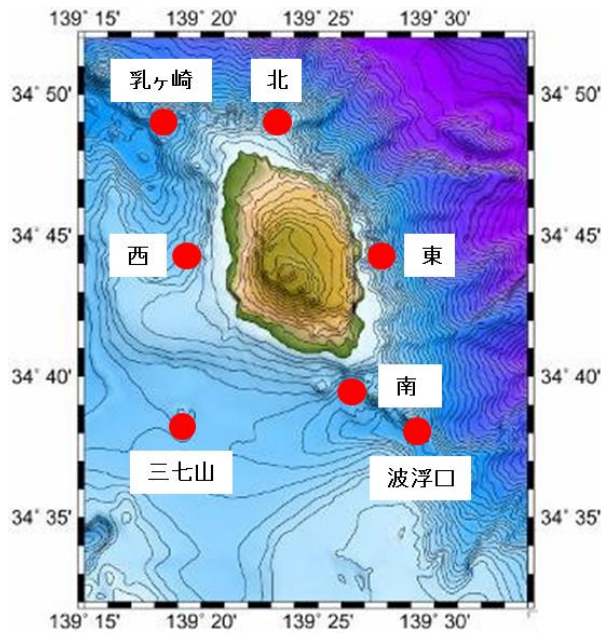


図1 大島周辺海洋観測点

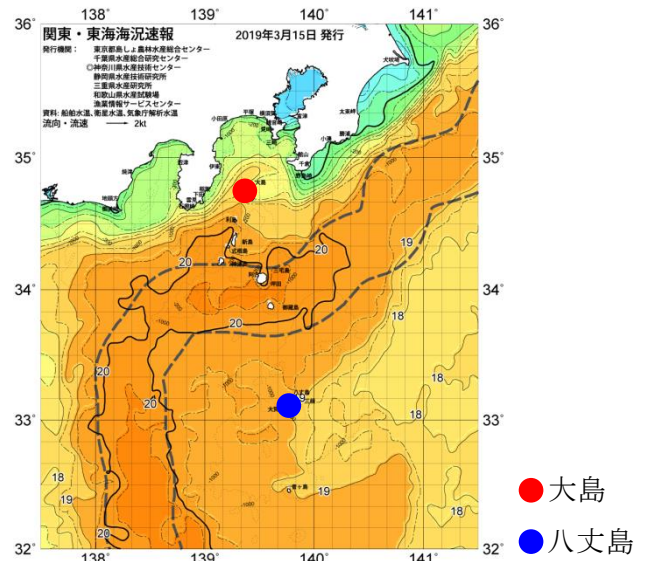


図2 3/15の海況

表1 3月観測結果

観測点	大島南	波浮口	三七山	大島西	乳ヶ崎	大島北	大島東
年月日	H31.3.15	H31.3.15	H31.3.15	H31.3.15	H31.3.15	H31.3.15	H31.3.15
時刻	8:39	9:01	9:59	10:33	11:00	12:16	12:47
緯度 (N)	34°39'	34°38'	34°38'	34°44'	34°49'	34°49'	34°44'
経度 (E)	139°26'	139°29'	139°19'	139°19'	139°18'	139°23'	139°27'
流向 (°)	91	96	62	18	18	64	161
流速 (kt)	3.2	3.3	2.3	0.9	2.2	0.4	1.8
水温 (°C)							
0m	18.9	19.2	19.2	18.3	18.0	16.9	16.4
50m	18.5	17.7	17.8	17.5	17.6	16.6	15.4
100m	16.9	16.7	16.8	17.3	16.6	16.0	12.9
150m	15.1	15.4	14.9	17.2	14.3	14.1	12.7
200m	12.0	14.0	14.7	16.1	13.0	12.7	12.6
250m	11.7	13.0	14.6		11.1	12.4	12.3
300m		11.7	13.8		10.5		12.2
350m		11.1			10.5		11.3
400m					9.8		10.3