

***** 父島二見湾表層水温の観測結果と小笠原群島周辺海域における沿岸定点観測結果についてお知らせいたします *****

概要

二見湾定地水温観測の結果を図1に示しました。月初めはプラス基調の平年並みでしたが、その後はやや高め、そして高めで推移しました。下旬には過去最高を上回る日もありました。月平均水温は、平年よりやや高めの21.3℃でした。

沿岸定点観測の結果を表1に示しました。今月は平年より水温の高い地点が多く見られました。嫁島沖の水深400～500mでは平年より低くなっていました(表1の数字の色:赤色は平均値+標準偏差以上、青色は平均値-標準偏差以下を示しています)。

列島東側St.2-St.18の平年差等温線を図3に示しました。今月は平年よりやや高めの地点が多く、父島沖の水深400m付近では平年より高めとなりました。



定地水温は、青灯台下深さ0.5mで測定

月平均
21.3℃
過去平均
20.2℃

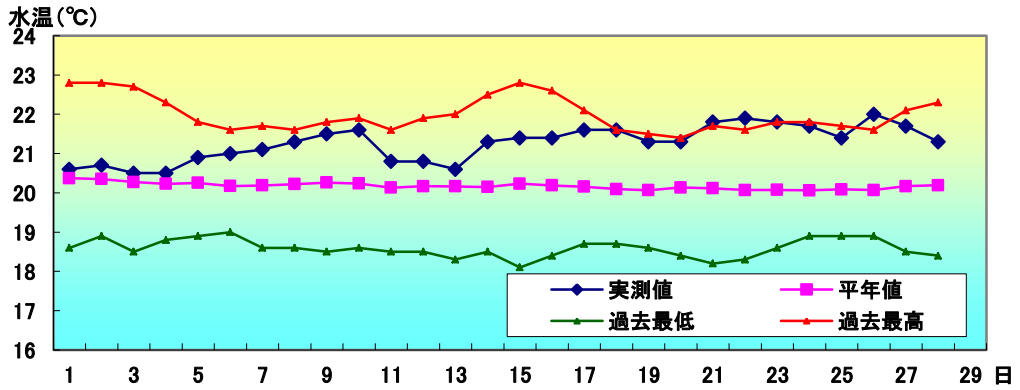


図1 2月の定地水温推移

・沿岸定点観測：月1回鴛島列島～母島列島18ポイントで観測(図2参照) 1997年から(測定機器:Sea-Bird SBE19plus 鶴見精機XCTD、XBT)



表1 2月の沿岸定点観測平年値

観測点	St.1	St.2	St.3	St.4	St.5	St.6	St.7	St.8	St.9
北緯	27° 50	27° 50	27° 40	27° 40	27° 30	27° 30	27° 20	27° 20	27° 10
東経	142° 00	142° 20	142° 00	142° 20	142° 00	142° 20	142° 00	142° 20	142° 00
観測日	2月20日	2月20日	2月20日	2月20日	2月20日	2月20日	2月18日	2月18日	2月18日
気温℃	21.6	21.7	23.2	22.0	22.8	21.9	18.2	17.9	19.8
透明度m	0	24	29	24	29	24	26	29	28
水温℃ 深度5m	20.6	20.2	20.3	20.2	21.7	19.7	21.3	21.3	22.3
100m	19.3	19.7	19.5	19.7	19.5	19.3	20.2	19.0	21.5
200m		18.7	19.4	19.0	19.0	18.8	18.6	18.6	20.0
300m		17.3	17.0	17.3	17.4	17.0	17.5	17.4	17.7
400m		15.9	14.8	15.7	14.3	13.8	15.5	16.1	15.6
500m		13.3	11.9	12.4	10.9	12.1	13.4	13.0	
観測点	St.10	St.11	St.12	St.13	St.14	St.15	St.16	St.17	St.18
北緯	27° 10	27° 00	27° 00	26° 50	26° 50	26° 40	26° 40	26° 30	26° 30
東経	142° 20	142° 00	142° 20	142° 00	142° 20	142° 00	142° 20	142° 00	142° 20
観測日	2月18日	2月18日	2月18日	2月19日	2月19日	2月19日	2月19日	2月19日	2月19日
気温℃	18.5	19.7	18.4	19.6	18.6	19.8	18.9	20.0	19.5
透明度m	30.0	27.0	30.0	29	27	32	26	30	30
水温℃ 深度5m	21.6	22.1	21.5	22.2	21.0	22.5	21.1	22.3	21.2
100m	20.1	21.5	20.6	21.5	20.5	21.2	20.8	21.0	20.4
200m	19.2	20.1	19.1	19.6	18.4	18.8	18.8	17.8	18.6
300m	17.6	18.0	17.5	17.5	16.7	17.2	17.2	16.4	17.3
400m	17.0	15.9	16.5	15.4	15.6	15.4	15.7	14.9	16.4
500m		13.3	13.7	12.4	12.1	12.3	12.8	11.8	12.5

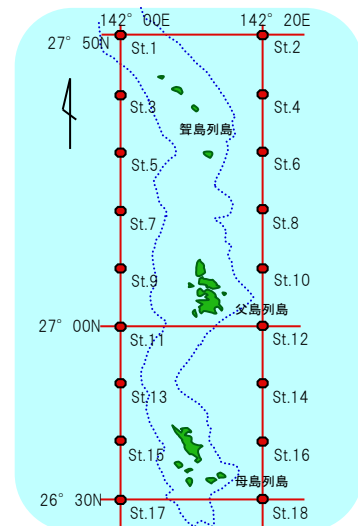


図2 観測点

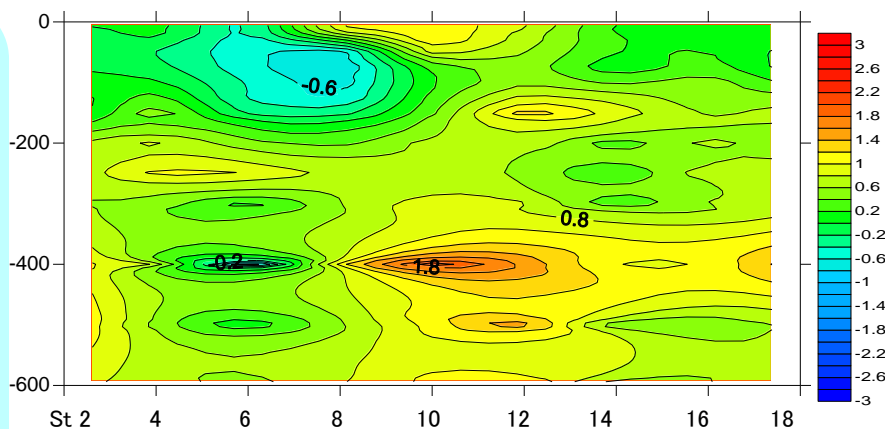


図3 平年等温線図

縦軸に深度(m)、横軸に小笠原沿岸定線の東側のポイント(St.2から18まで)を示しています。

バックナンバーは下記で公開中

http://www.ifarc.metro.tokyo.jp/26_1322_53.html