

平成31年4月大島周辺海況情報

平成31年4月12日

東京都島しょ農林水産総合センター大島事業所

4月1日に、調査船「やしお」による大島周辺海洋観測を行いました。

海況：黒潮は、引き続き遠州灘沖で大きく離岸した後、八丈島の西側を北西に流れて御前崎～石廊崎沖で34°N付近を通過した後、御蔵島付近を東に流れ、房総半島沖を北東に流去している模様です。大島周辺には黒潮からの暖水が波及し、大島の定地水温は「やや高め」～「高め」（平年差+0.6～+1.7℃）で推移しています。

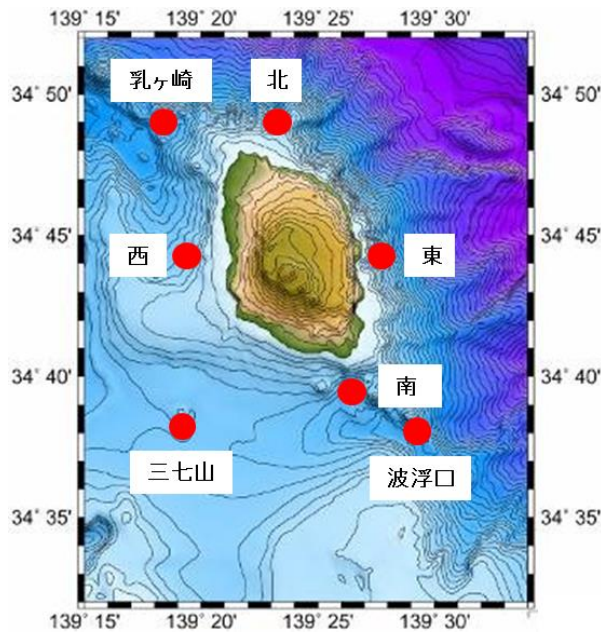


図1 大島周辺海洋観測点

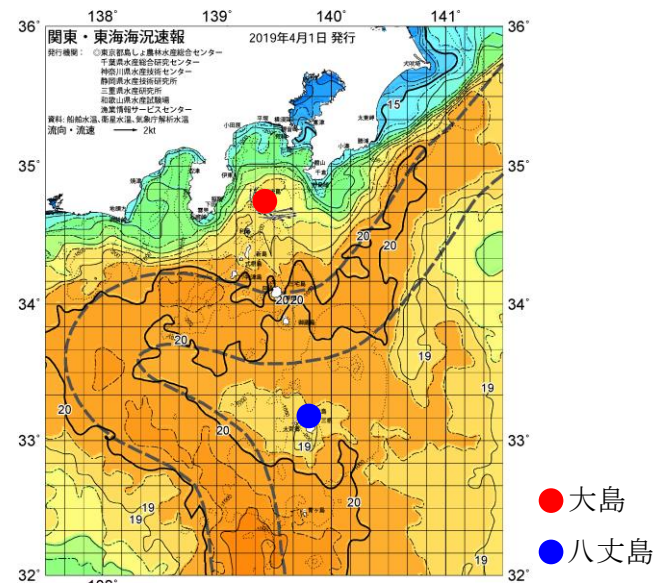


図2 4/1の海況

表1 4月観測結果

観測点	大島南	波浮口	三七山	大島西	乳ヶ崎	大島北	大島東
年月日	H31.4.1	H31.4.1	H31.4.1	H31.4.1	H31.4.1	H31.4.1	H31.4.1
時刻	8:42	9:06	10:01	10:39	11:09	12:10	12:50
緯度 (N)	34°39'	34°38'	34°38'	34°44'	34°49'	34°49'	34°44'
経度 (E)	139°26'	139°29'	139°19'	139°19'	139°18'	139°23'	139°27'
流向 (°)	80	87	75	22	24	22	303
流速 (kt)	2.3	2.3	1.8	0.7	2.1	0.7	0.9
水温 (°C)							
0m	17.2	17.8	17.8	17.3	17.3	17.3	16.7
50m	16.4	15.8	16.4	16.8	16.4	16.8	16.7
100m	16.3	15.3	15.5	16.1	14.8	16.1	12.9
150m	14.5	14.3	14.6	15.8	14.2	15.8	12.5
200m	11.7	13.4	14.3	15.8	13.3	15.8	12.2
250m	10.7	11.5	13.9		10.7		11.5
300m		10.4	11.9		9.9		10.9
350m		10.0			9.8		
400m					9.7		