

令和元年5月大島周辺海況情報

令和元年5月10日

東京都島しょ農林水産総合センター大島事業所

5月9日に、調査船「やしお」による大島周辺海洋観測を行いました。

海況：黒潮は、引き続き遠州灘沖で大きく離岸した後、石廊崎沖を北上し、三宅島～房総半島沖を北東に流去している模様です。大島周辺には黒潮からの暖水が波及し、大島の定地水温は「平年並み」～「やや高め」（平年差+0.3～+1.3℃）で推移しています。

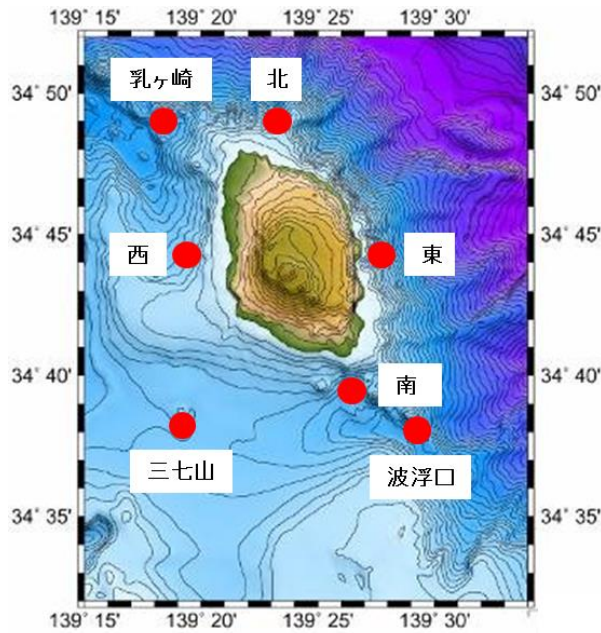


図1 大島周辺海洋観測点

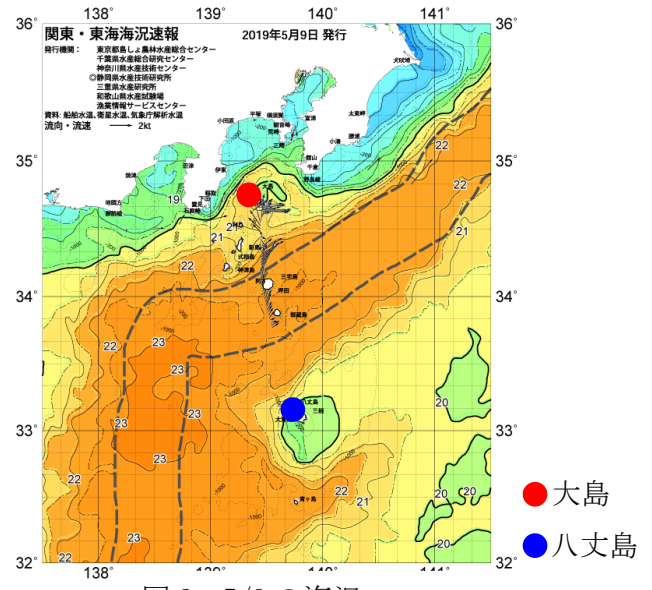


図2 5/9の海況

表1 5月観測結果

観測点	大島南	波浮口	三七山	大島西	乳ヶ崎	大島北	大島東
年月日	R15.9	R15.9	R15.9	R15.9	R15.9	R15.9	R15.9
時刻	08:40	09:01	10:06	10:47	11:14	12:13	12:49
緯度 (N)	34°39'	34°38'	34°38'	34°44'	34°49'	34°49'	34°44'
経度 (E)	139°26'	139°29'	139°19'	139°19'	139°18'	139°23'	139°27'
流向 (°)	83	92	52	14	28	242	176
流速 (k t)	2.4	2.3	1.8	0.9	1.9	0.6	0.6
水温(℃)							
0m	19.5	19.7	19.1	19.1	20.0	18.2	18.7
50m	18.5	18.6	17.9	17.2	17.0	16.0	17.7
100m	16.4	16.5	15.9	15.8	15.8	14.1	14.5
150m	14.7	14.9	14.2	15.2	13.4	12.8	11.6
200m	13.2	12.0	13.6	14.3	12.1	11.0	11.2
250m	11.4	11.8	12.7	13.7	11.6	10.8	10.3
300m	10.3	10.6	11.3		10.1	10.4	9.7
350m		10.2			9.0		9.4
400m		9.0					