

三宅島周辺海況情報No.66

東京都島しょ農林水産総合センター大島事業所

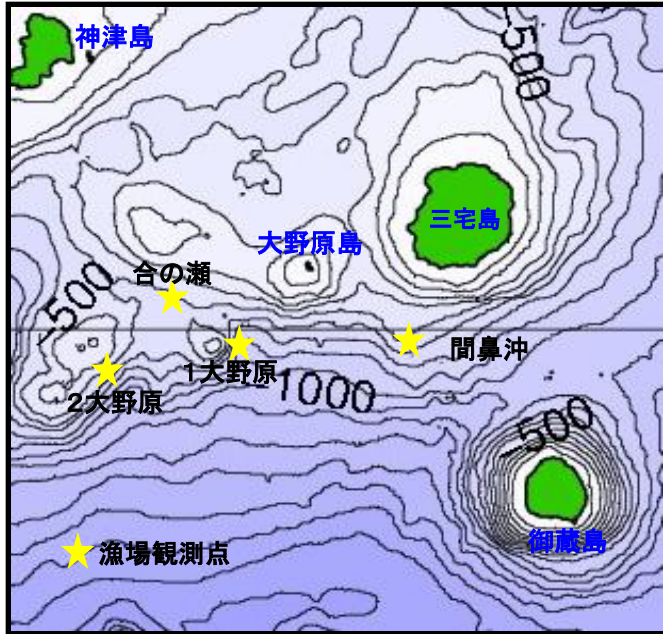


図1 三宅島周辺海洋観測地点

4月16日、17日に調査船「やしお」による 三宅島周辺の海洋観測を行いました(図1)。

海況: 東海沖で大きく蛇行した黒潮は、御前崎沖を北上した後、御蔵島付近から房総半島沖へ北東に流去していました。三宅島付近から遠州灘沖へは、黒潮からの暖水が波及していました(図2)。

各観測点の水温は、海面は18~20℃台、100m深は16~19℃台、200m深は12~16℃台でした(表1)。

表1 平成31年4月水温観測結果

観測点	三宅西	間鼻沖	第1大野原	合の瀬(中ノ瀬)	第2大野原
年月日	H31.4.17	H31.4.17	H31.4.17	H31.4.17	H31.4.16
時刻	7:53	7:16	6:35	11:20	12:09
緯度 (N)	34° 05'	33° 59'	33° 58'	34° 02'	33° 58'
経度 (E)	139° 26'	139° 27'	139° 18'	139° 15'	139° 11'
流向 (°)	27	57	70	48	53
流速 (kt)	2.0	3.0	2.0	2.2	3.2
水温 (°C)					
0m	19.3	20.6	19.8	18.7	19.6
50m	18.8	20.6	17.2	17.9	18.2
100m	17.7	19.3	16.6	16.8	17.1
150m	17.0	17.6	16.0	15.9	16.5
200m	16.2	16.9	12.6	14.6	14.8
250m	14.6	15.7	11.7	13.1	12.9
300m		14.3	10.9	11.6	11.2
350m		12.6	9.8	11.0	
400m		10.5	9.2		

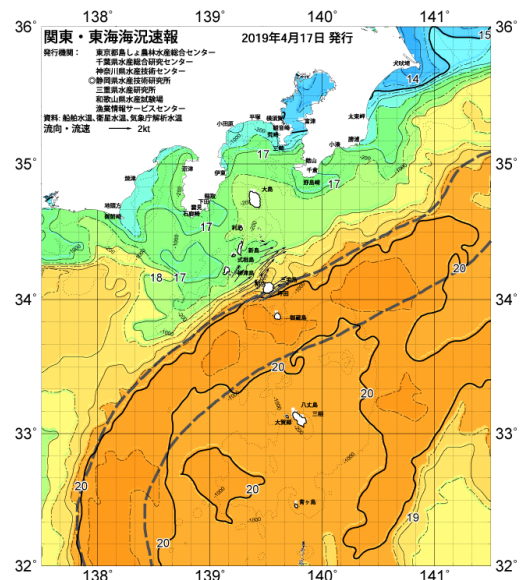


図2 4/17 関東・東海海況速報