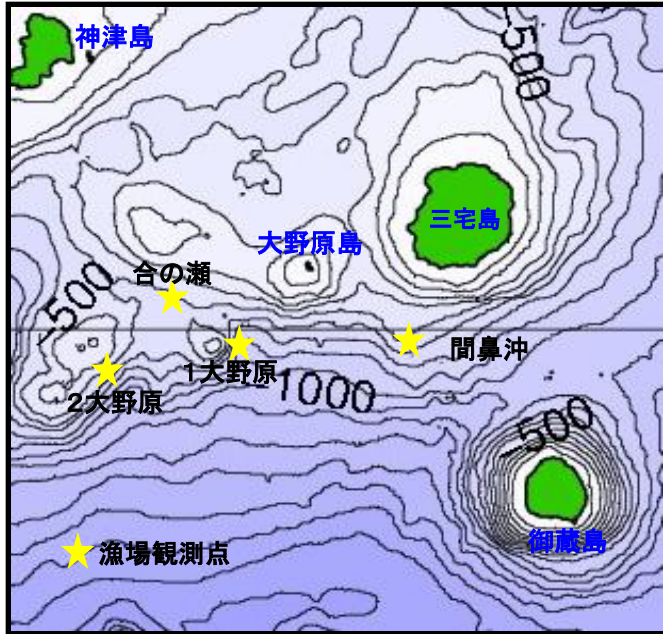


三宅島周辺海況情報No.67

東京都島しょ農林水産総合センター大島事業所



5月14日に調査船「やしお」による三宅島周辺の海洋観測を行ないました(図1)。

海況: 東海沖で大きく蛇行した黒潮は、御前崎沖を北上した後、三宅島・御蔵島付近から房総半島沖へ北東に流去していました。三宅島付近から遠州灘沖へは、黒潮からの暖水が波及していました(図2)。

各観測点の水温は、海面は23℃台、100m深は19~21℃台、200m深は16~17℃台でした(表1)。

図1 三宅島周辺海洋観測地点

表1 令和元年5月水温観測結果

観測点	三宅西	間鼻沖	第1大野原	合の瀬(中ノ瀬)	第2大野原
年月日	R1.5.14	R1.5.14	R1.5.14	R1.5.14	R1.5.14
時刻	11:05	10:25	9:44	9:11	8:41
緯度(N)	34° 05'	33° 59'	33° 58'	34° 02'	33° 58'
経度(E)	139° 26'	139° 27'	139° 18'	139° 15'	139° 11'
流向(°)	16	75	62	74	69
流速(kt)	1.1	1.5	1.8	1.1	1.2
水温(°C)					
0m	23.1	23.1	23.3	23.0	23.1
50m	22.9	23.2	23.0	21.6	22.5
100m	20.7	21.4	20.6	19.4	20.0
150m	18.4	19.4	18.7	18.4	18.8
200m	16.6	18.5	17.8	17.2	17.7
250m	15.6	15.7	17.0	16.7	16.5
300m		13.1	16.1	14.2	15.7
350m		9.2	11.5	9.9	9.8
400m		8.7		8.9	

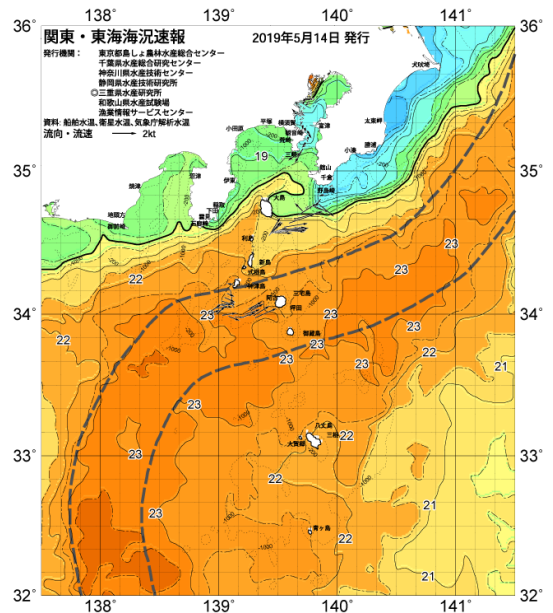


図2 5/14 関東・東海海況速報