

***** 父島二見湾表層水温の観測結果と小笠原群島周辺海域における沿岸定点観測結果についてお知らせいたします *****

概要

二見湾定地水温観測の結果を図1に示しました。4月の水温は平年を上回る日が少なく、平年よりやや低めの日が多くなりました。月平均水温は、平年よりやや低めの20.9℃でした。

沿岸定点観測の結果を表1に示しました。平年より水温が高い地点は聳島列島の西側で見られました。平年より水温が低い地点は母島列島周辺で見られました(表1の数字の色:赤色は平均値+標準偏差以上、青色は平均値-標準偏差以下を示しています)。

列島東側St.2-St.18の平年差等温線を図3に示しました。水深400m付近では平年よりやや高めとなりました。また、父島列島東側の100mが浅、母島列島東側の500m以深では平年よりやや低めとなりました。



定地水温は、青灯台下深さ0.5mで測定

月平均
20.9℃
過去平均
21.5℃

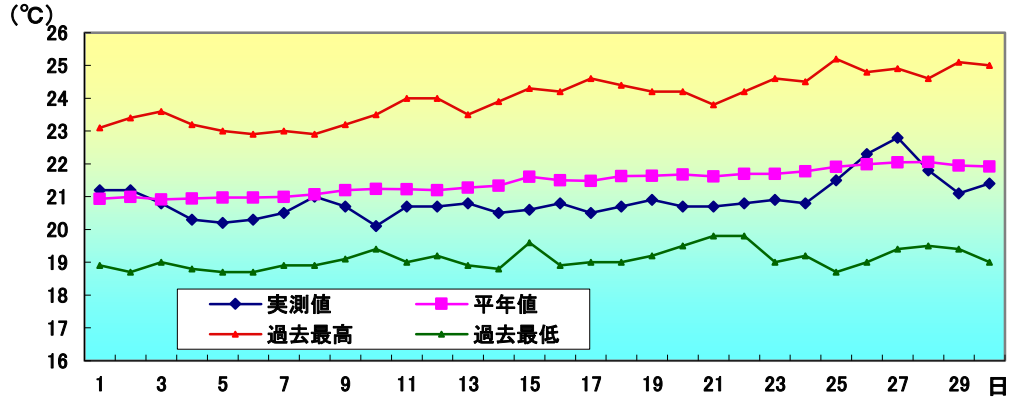


図1 4月の定地水温推移

- 沿岸定点観測：月1回聳島列島～母島列島18ポイントで観測(図2参照) 1997年から(測定機器:Sea-Bird SBE19plus 鶴見精機XCTD、XBT)



表1 4月の沿岸定点観測概要

観測点	St.1	St.2	St.3	St.4	St.5	St.6	St.7	St.8	St.9
北緯	27° 50	27° 50	27° 40	27° 40	27° 30	27° 30	27° 20	27° 20	27° 10
東経	142° 00	142° 20	142° 00	142° 20	142° 00	142° 20	142° 00	142° 20	142° 00
観測日	4月12日	4月12日	4月12日	4月12日	4月12日	4月12日	4月8日	4月8日	4月8日
気温℃	18.7	18.8	19.5	18.4	20.4	18.3	22.7	22.8	23.0
透明度m	0	26	24	24	31	24	26	26	31
水温℃ 深度5m	20.9	20.0	20.6	20.4	20.8	20.2	21.4	20.9	21.0
100m	20.4	19.4	20.4	19.2	20.1	19.7	20.2	19.8	19.2
200m		18.3	19.6	18.3	19.1	18.4	18.6	18.4	18.5
300m		17.1	17.6	17.2	17.9	17.4	16.4	17.4	16.8
400m		14.7	14.7	15.6	15.8	15.8	13.4	16.0	14.0
500m		12.5	12.5	13.0	11.3	11.9	11.1		11.6
観測点	St.10	St.11	St.12	St.13	St.14	St.15	St.16	St.17	St.18
北緯	27° 10	27° 00	27° 00	26° 50	26° 50	26° 40	26° 40	26° 30	26° 30
東経	142° 20	142° 00	142° 20	142° 00	142° 20	142° 00	142° 20	142° 00	142° 20
観測日	4月8日	4月8日	4月8日	4月9日	4月9日	4月9日	4月9日	4月9日	4月9日
気温℃	21.9	22.5	22.1	21.0	21.5	21.3	21.5	21.6	22.5
透明度m	24.0	28.0	29.0	33	30	31	31	28	29
水温℃ 深度5m	19.8	20.9	21.3	20.9	21.8	20.7	21.3	21.0	20.9
100m	19.4	19.2	19.6	19.7	20.0	20.2	19.4	19.6	19.9
200m	18.7	18.5	18.5	18.4	18.1	18.2	18.4	17.9	18.3
300m	16.8	17.1	17.2	16.6	16.8	17.0	16.8	16.8	16.9
400m	15.9	15.0	15.3	14.2	15.7	15.2	15.6	14.2	15.3
500m		10.8	11.6	11.9	11.7	11.6	12.7	11.3	11.4

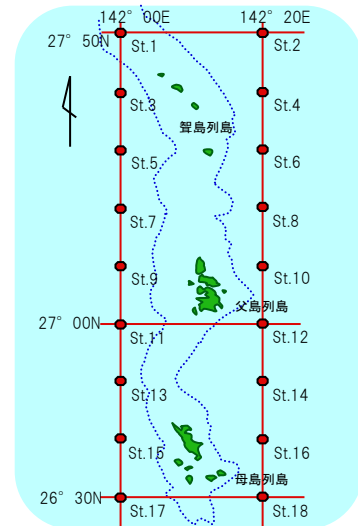


図2 観測点

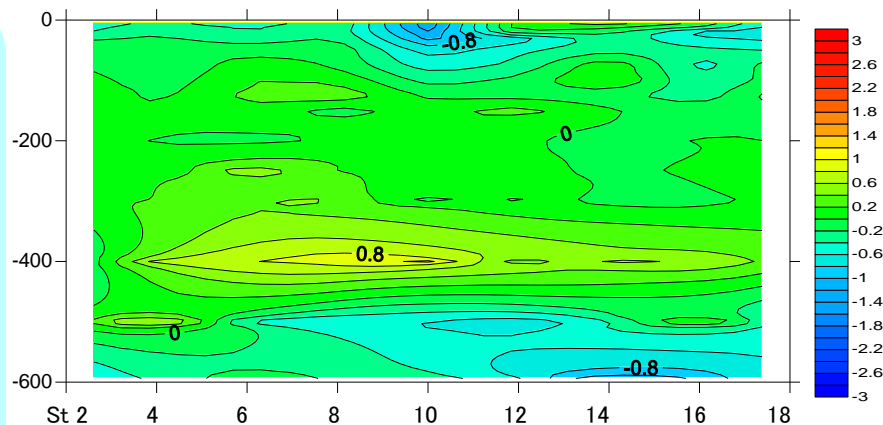


図3 平年差等温線図

縦軸に深度(m)、横軸に小笠原沿岸定線の東側のポイント(St.2から18まで)を示しています。

バックナンバーは下記で公開中

<http://www.ifarc.metro.tokyo.jp/26,1322,53.html>