

\*\*\*\*\* 父島二見湾表層水温の観測結果と小笠原群島周辺海域における沿岸定点観測結果についてお知らせいたします \*\*\*\*\*

## 概要

二見湾定地水温観測の結果を図1に示しました。5日以降ずっと平年を下回り、最低水温を更新する日が9日ありました。月平均水温は、平年よりやや低めの21.7℃でした。

沿岸定点観測結果ですが、今月は「興洋」による調査を行うことができなかったため、平年値を表1に示しました。同様に、列島東側St.2-St.18の水温平年値等温線を図3に示しました。



定地水温は、青灯台下深さ0.5mで測定

月平均  
21.7℃  
過去平均  
23.0℃

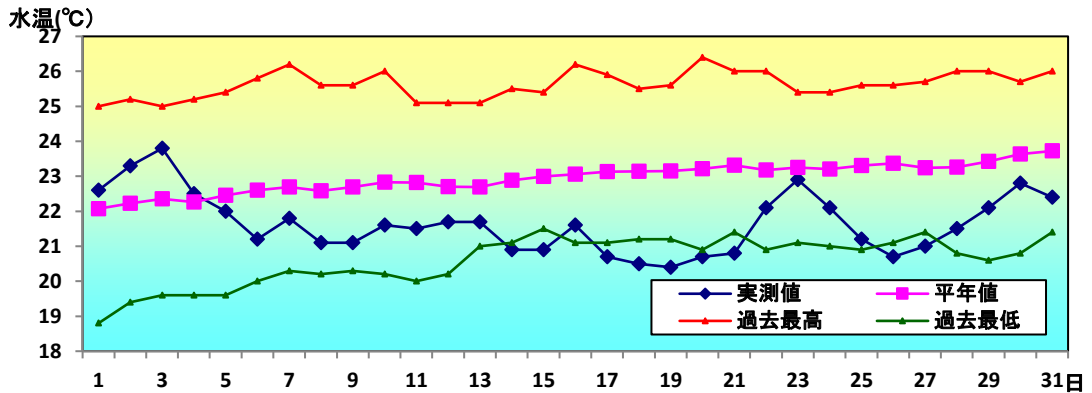


図1 5月の定地水温推移

・沿岸定点観測：月1回鴛島列島～母島列島18ポイントで観測（図2参照）1997年から（測定機器:Sea-Bird SBE19plus 鶴見精機XCTD、XBT）



表1 5月の沿岸定点観測平年値

観測点	St.1	St.2	St.3	St.4	St.5	St.6	St.7	St.8	St.9
北緯	27° 50	27° 50	27° 40	27° 40	27° 30	27° 30	27° 20	27° 20	27° 10
東経	142° 00	142° 20	142° 00	142° 20	142° 00	142° 20	142° 00	142° 20	142° 00
観測日									
気温℃									
透明度m									
水温℃ 深度5m	22.1	22.3	22.1	22.2	22.5	22.1	22.8	22.2	22.8
100m	19.1	19.2	19.6	19.5	19.5	19.4	19.5	19.5	19.6
200m		18.0	18.3	18.1	18.2	18.2	18.1	18.1	18.2
300m		16.9	16.9	16.9	16.8	16.9	16.6	16.9	16.7
400m		15.0	14.9	14.9	14.8	14.8	14.5	14.9	14.7
500m		12.3	12.0	11.8	12.2	11.9	11.9		12.1
観測点	St.10	St.11	St.12	St.13	St.14	St.15	St.16	St.17	St.18
北緯	27° 10	27° 00	27° 00	26° 50	26° 50	26° 40	26° 40	26° 30	26° 30
東経	142° 20	142° 00	142° 20	142° 00	142° 20	142° 00	142° 20	142° 00	142° 20
観測日									
気温℃									
透明度m									
水温℃ 深度5m	22.3	23.2	22.7	23.5	22.6	23.6	22.9	23.6	23.0
100m	19.7	19.7	19.6	19.8	19.5	19.9	19.6	19.9	19.6
200m	18.2	18.2	18.1	18.2	18.1	18.3	18.1	18.2	18.2
300m	16.8	16.9	16.9	16.9	16.9	16.8	16.7	16.8	16.7
400m	14.8	14.9	14.8	15.1	14.8	14.9	14.9	14.7	14.8
500m	12.0	12.2	12.1	12.2	12.3	12.0	12.2	12.0	11.8

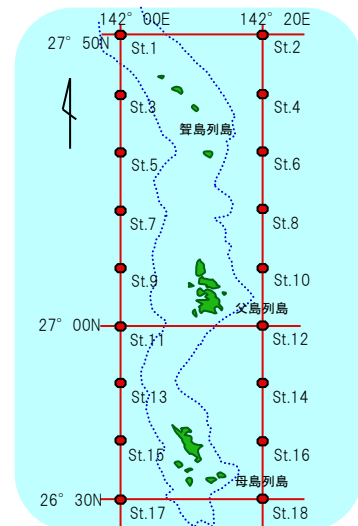


図2 観測点

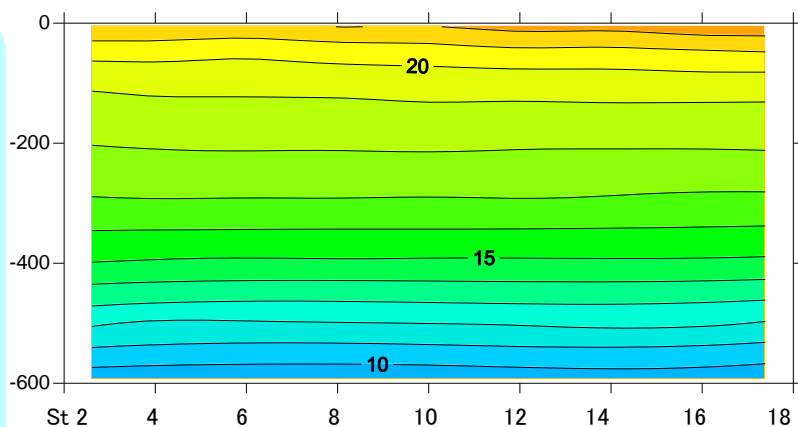


図3 平年等温線図

縦軸に深度(m)、横軸に小笠原沿岸定線の東側のポイント (St.2から18まで) を示しています。

バックナンバーは下記で公開中

<http://www.ifarc.metro.tokyo.jp/26.1322.53.html>