

令和元年6月大島周辺海況情報

令和元年6月6日

東京都島しょ農林水産総合センター大島事業所

6月4日に、調査船「やしお」による大島周辺海洋観測を行いました。

海況：黒潮は、紀伊半島南南東沖で大きく離岸した後、遠州灘沖をS字状に北上して御前崎～石廊崎に30マイル沖まで接近し、三宅島～房総半島沖を北東に流去している模様です。大島の西側には黒潮からの暖水が波及し、大島の定地水温は「**平年並み**」～「**高め**」（平年差+0.3～+1.8℃）で推移しています。

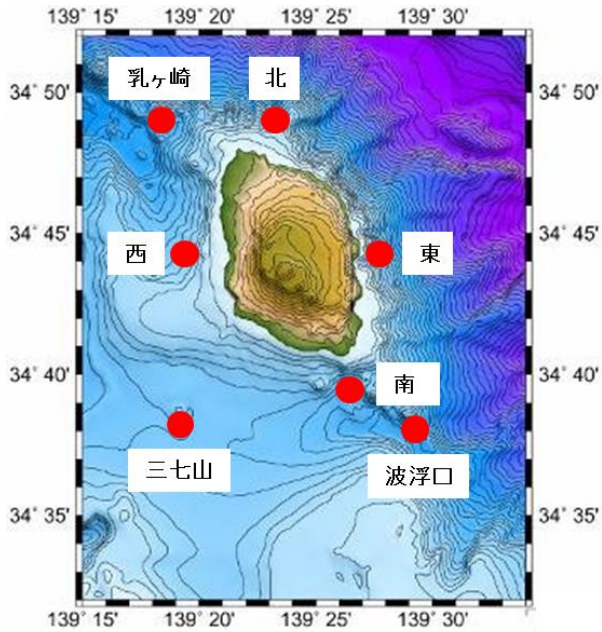


図1 大島周辺海洋観測点

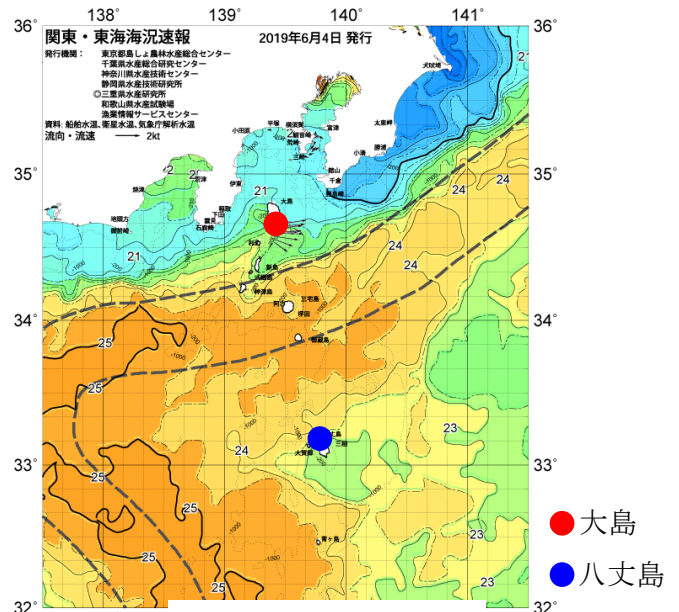


図2 6/4の海況

表1 6月観測結果

観測点	大島南	波浮口	三七山	大島西	乳ヶ崎	大島北	大島東
年月日	R1.6.4	R1.6.4	R1.6.4	R1.6.4	R1.6.4	R1.6.4	R1.6.4
時刻	8:41	9:02	10:00	10:37	11:03	12:07	12:40
緯度 (N)	34°39'	34°38'	34°38'	34°44'	34°49'	34°49'	34°44'
経度 (E)	139°26'	139°29'	139°19'	139°19'	139°18'	139°23'	139°27'
流向 (°)	-	-	-	-	-	-	-
流速 (kt)	-	-	-	-	-	-	-
水温 (°C)							
0m	22.0	22.8	23.6	21.2	21.1	20.7	21.0
50m	18.7	16.8	17.6	18.1	17.6	18.4	17.2
100m	16.7	15.2	15.9	17.4	15.6	16.4	14.6
150m	15.0	15.1	14.4	16.2	14.2	12.6	11.8
200m	11.7	13.4	12.7	16.1	12.6	11.0	11.5
250m	10.6	11.9	11.4	15.8	11.5	9.6	11.0
300m	9.9	11.5	11.0		10.3		10.0
350m		10.6			9.4		9.7
400m		9.9			8.7		8.7