

***** 父島二見湾表層水温の観測結果と小笠原群島周辺海域における沿岸定点観測結果についてお知らせいたします *****

概要

二見湾定地水温観測の結果を図1に示しました。上旬は平年並み、中旬は平年より低め、下旬は平年より高めとなりました。月平均水温は、平年並みの24.7℃でした。

沿岸定点観測の結果を表1に示しました。表面付近の水温は例年より低くなる地点が多くありました。また、母島列島周辺の水深300m以深では例年より水温が高い地点が見られました(表1の数字の色: 赤色は平均値+標準偏差以上、青色は平均値-標準偏差以下を示しています)。

列島東側St.2-St.18の平年差等温線を図3に示しました。水深100m以浅では、例年より低めからやや低めとなりました。また、母島列島北東沖の水深500m付近には水温が例年よりやや高めの場所が見られました。



定地水温は、青灯台下深さ0.5mで測定

月平均
24.7℃
過去平均
25.1℃

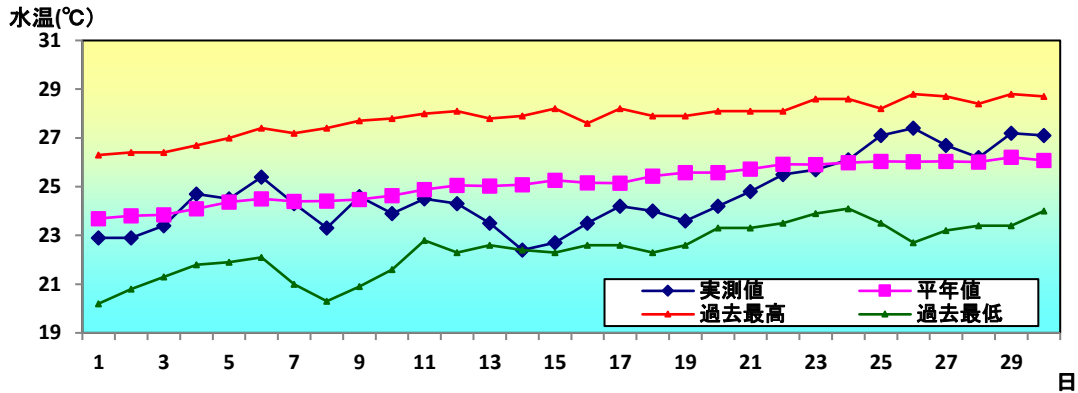


図1 6月の定地水温推移

・沿岸定点観測：月1回賀島列島～母島列島18ポイントで観測(図2参照) 1997年から
(測定機器:Sea-Bird SBE19plus 鶴見精機XCTD、XBT)



表1 6月の沿岸定点観測概要

観測点	St.1	St.2	St.3	St.4	St.5	St.6	St.7	St.8	St.9
北緯	27° 50	27° 50	27° 40	27° 40	27° 30	27° 30	27° 20	27° 20	27° 10
東経	142° 00	142° 20	142° 00	142° 20	142° 00	142° 20	142° 00	142° 20	142° 00
観測日	6月6日	6月6日	6月6日	6月6日	6月6日	6月6日	6月7日	6月7日	6月7日
気温℃	23.8	24.3	24.3	23.5	24.5	23.3	24.9	25.1	24.3
透明度m	0	37	33	37	32	31	39	37	38
水温℃ 深度5m	22.7	23.2	22.6	22.9	22.7	21.2	23.3	22.2	21.9
100m	18.4	18.8	19.8	19.9	19.8	19.4	19.5	19.1	19.5
200m		18.0	18.6	18.4	18.8	18.4	18.1	18.2	18.6
300m		17.1	17.1	17.4	17.0	17.0	16.1	17.5	17.3
400m		15.3	15.2	15.9	15.7	15.0	13.7	15.6	15.5
500m		13.1	13.1	12.3	12.3	11.2			
観測点	St.10	St.11	St.12	St.13	St.14	St.15	St.16	St.17	St.18
北緯	27° 10	27° 00	27° 00	26° 50	26° 50	26° 40	26° 40	26° 30	26° 30
東経	142° 20	142° 00	142° 20	142° 00	142° 20	142° 00	142° 20	142° 00	142° 20
観測日	6月7日	6月7日	6月7日	6月5日	6月5日	6月5日	6月5日	6月5日	6月5日
気温℃	25.0	23.7	25.6	26.5	24.6	26.5	25.5	27.2	25.8
透明度m	33.0	33.0	37.0	36	37	0	0	0	0
水温℃ 深度5m	21.7	21.5	23.5	25.0	22.7	24.8	22.8	25.2	22.9
100m	19.7	19.7	19.9	19.1	18.7	19.3	19.3	19.5	19.6
200m	18.6	18.4	18.5	17.9	17.9	18.0	18.3	17.9	18.1
300m	16.7	17.3	17.8	17.0	17.4	16.6	17.4	16.2	17.2
400m	14.7	15.6	15.5	16.1	15.7	14.5	15.5	14.3	15.4
500m		12.4	11.0	12.4	14.0	11.3	13.1	11.0	11.2

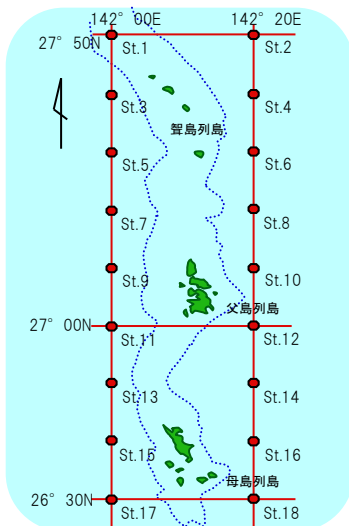


図2 観測点

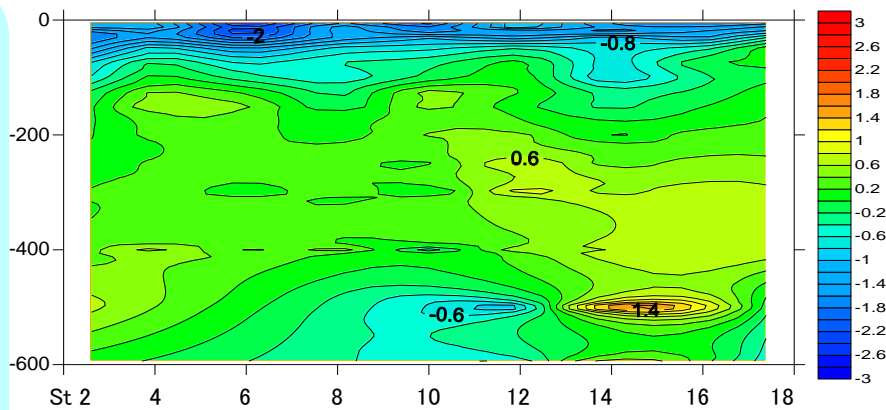


図3 平年差等温線図

縦軸に深度(m)、横軸に小笠原沿岸定線の東側のポイント(St.2から18まで)を示しています。

バックナンバーは下記で公開中

http://www.ifarc.metro.tokyo.jp/26_1322_53.html