

# 三宅島周辺海況情報No.68

東京都島しょ農林水産総合センター大島事業所

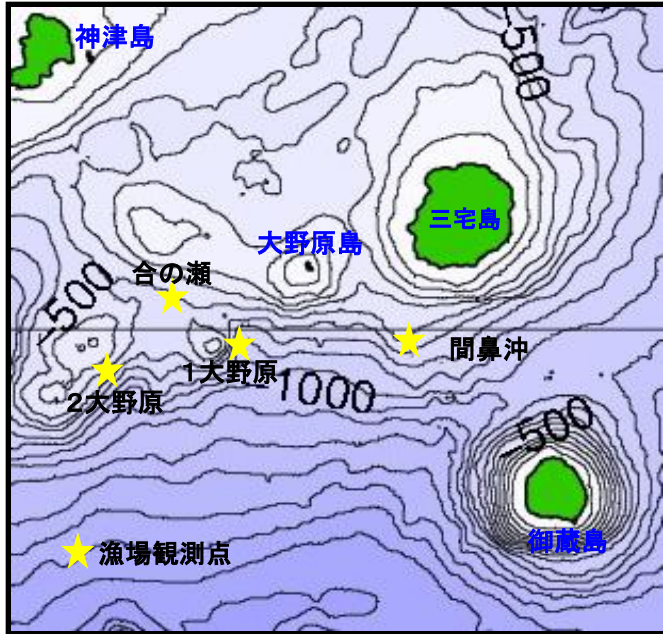


図1 三宅島周辺海洋観測地点

6月14日および27日に調査船「やしお」による 三宅島周辺の海洋観測を行いました(図1)。

**海況:** 東海沖で大きく蛇行した黒潮は、御前崎沖を北上し、33° 50'N付近で東に向きを変え、御蔵島付近を通過した後、房総半島沖へ北東に流去していました。三宅島付近から伊豆半島には、黒潮からの暖水が波及していました(図2)。

各観測点の水温は、海面は23℃台、100m深は19～21℃台、200m深は16～17℃台でした(表1)。

表1 令和元年6月水温観測結果

観測点	三宅西	間鼻沖	第1大野原	合の瀬(中ノ瀬)	第2大野原
年月日	R1.6.14	R1.6.27	R1.6.27	R1.6.27	R1.6.27
時刻	5:51	5:18	6:11	6:45	7:21
緯度(N)	34° 05'	33° 59'	33° 58'	34° 02'	33° 58'
経度(E)	139° 26'	139° 27'	139° 18'	139° 15'	139° 11'
流向(°)	37	37	64	70	64
流速(kt)	1.1	1.1	1.9	1.7	1.4
水温(°C)					
0m	24.4	25.4	25.4	24.8	25.3
50m	24.1	24.9	24.6	23.7	24.0
100m	23.0	22.8	21.8	22.1	22.4
150m	21.5	21.1	20.8	19.6	21.7
200m	18.5	20.0	19.6	18.6	19.3
250m	16.8	17.7	19.0	16.9	17.7
300m	14.3	15.3	14.9	13.6	16.0
350m	12.2	11.1	10.6	11.2	11.4
400m	11.162	8.9	9.4	9.7	

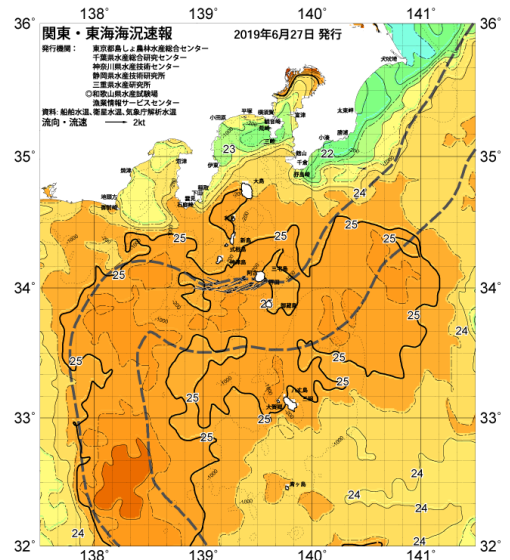


図2 6/27 関東・東海海況速報