

***** 父島二見湾表層水温の観測結果と小笠原群島周辺海域における沿岸定点観測結果についてお知らせいたします *****

概要

二見湾定地水温観測の結果を図1に示しました。上旬は平年よりやや高めでしたが、中旬は平年並み、下旬は平年よりやや低めと、右肩下がりになりました。月平均水温は、平年並みの26.5℃でした。

沿岸定点観測の結果を表1に示しました。今月は全体的に例年より低くなりました。特に父島列島より北側では例年より高い地点は見られませんでした(表1の数字の色:赤色は平均値+標準偏差以上、青色は平均値-標準偏差以下を示しています)。

列島東側St.2-St.18の平年差等温線を図3に示しました。平年並みからやや低めとなる地点が多くなりました。表面付近を見ると、聳島列島北東沖では低く、母島列島南東沖では高くなりました。



定地水温は、青灯台下深さ0.5mで測定

月平均
26.5℃
過去平均
26.6℃

水温(℃)

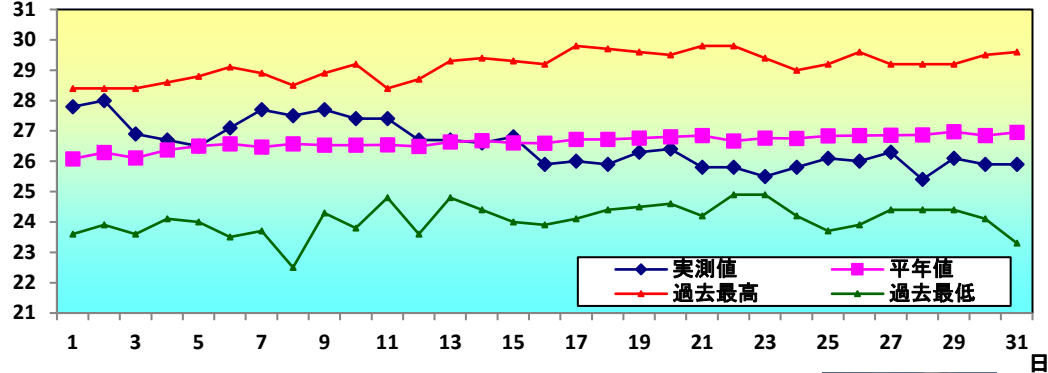


図1 7月の定地水温推移

- 沿岸定点観測：月1回聳島列島～母島列島18ポイントで観測(図2参照) 1997年から(測定機器:Sea-Bird SBE19plus 鶴見精機XCTD、XBT)



表1 7月の沿岸定点観測概要

観測点	St.1	St.2	St.3	St.4	St.5	St.6	St.7	St.8	St.9
北緯	27° 50	27° 50	27° 40	27° 40	27° 30	27° 30	27° 20	27° 20	27° 10
東経	142° 00	142° 20	142° 00	142° 20	142° 00	142° 20	142° 00	142° 20	142° 00
観測日	7月8日	7月8日	7月8日	7月8日	7月8日	7月8日	7月10日	7月10日	7月10日
気温℃	25.9	27.4	27.1	26.4	26.8	26.6	27.8	27.0	26.3
透明度m	0	36	32	33	34	29	32	33	35
水温℃ 深度5m	23.3	27.1	25.5	23.4	25.7	23.1	26.8	25.6	26.1
100m	18.7	18.1	20.0	19.1	19.4	19.4	19.4	18.6	20.4
200m		17.2	17.3	17.4	17.8	17.9	17.7	17.3	18.0
300m		15.9	16.5	16.2	17.0	17.2	16.9	16.3	17.1
400m		13.9	14.7	15.1	14.8	14.8	15.2	14.2	14.4
500m		11.4	11.0	11.4	11.1	10.6	11.4	11.6	11.6
観測点	St.10	St.11	St.12	St.13	St.14	St.15	St.16	St.17	St.18
北緯	27° 10	27° 00	27° 00	26° 50	26° 50	26° 40	26° 40	26° 30	26° 30
東経	142° 20	142° 00	142° 20	142° 00	142° 20	142° 00	142° 20	142° 00	142° 20
観測日	7月10日	7月10日	7月10日	7月5日	7月5日	7月5日	7月5日	7月5日	7月5日
気温℃	27.9	26.5	28.0	28.2	27.0	28.1	27.4	28.8	27.8
透明度m	32.0	34.0	36.0	38	38	38	39	39	38
水温℃ 深度5m	25.4	28.1	25.7	28.8	24.9	26.2	25.1	23.6	27.1
100m	19.2	20.7	19.9	20.1	18.6	19.9	18.9	19.6	20.9
200m	17.9	18.0	17.8	17.6	17.5	17.8	17.5	17.7	17.8
300m	16.2	16.6	16.6	16.6	17.0	16.1	16.5	16.0	16.8
400m	13.2	14.6	14.2	15.1	14.8	13.8	14.2	13.0	14.9
500m	11.3	11.6	10.3	11.9	10.8	10.9	11.9	10.0	11.7

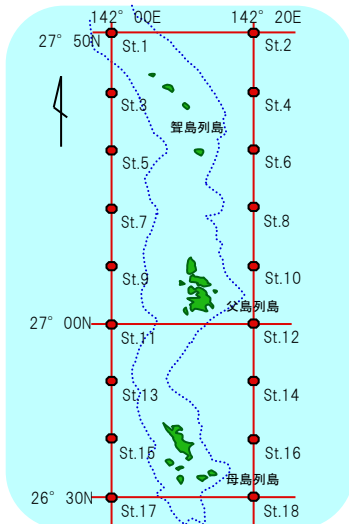


図2 観測点

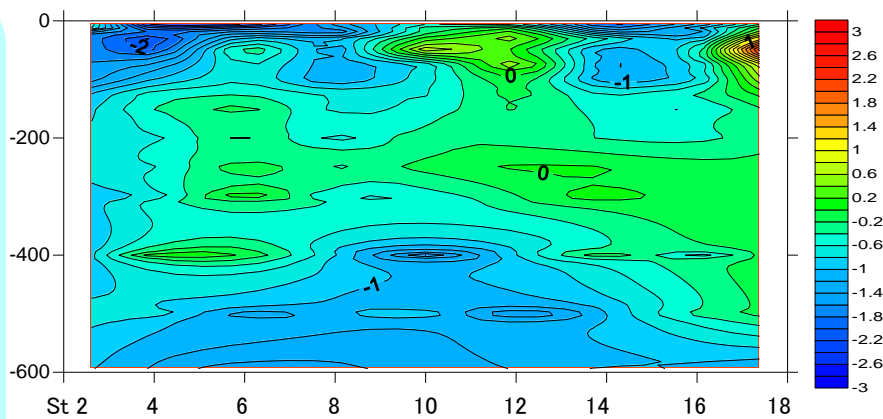


図3 平年差等温線図

縦軸に深度(m)、横軸に小笠原沿岸定線の東側のポイント (St.2から18まで) を示しています。

バックナンバーは下記で公開中

<http://www.ifarc.metro.tokyo.jp/26.1322.53.html>