

# 令和元年7月大島周辺海況情報

令和元年7月5日

東京都島しょ農林水産総合センター大島事業所

7月3日に、調査船「やしお」による大島周辺海洋観測を行いました。

**海況**：黒潮は、紀伊半島南南東沖で大きく離岸した後、御前崎沖を北上して33° 45′ N付近で東に向きを変えて御蔵島付近を通過、房総半島沖を北東に流去している模様です。大島の南～西側には黒潮からの暖水が波及して水温が高くなっています。

大島の定地水温は「やや高め」～「きわめて高め」（平年差+0.7～+3.2℃）で推移しています。

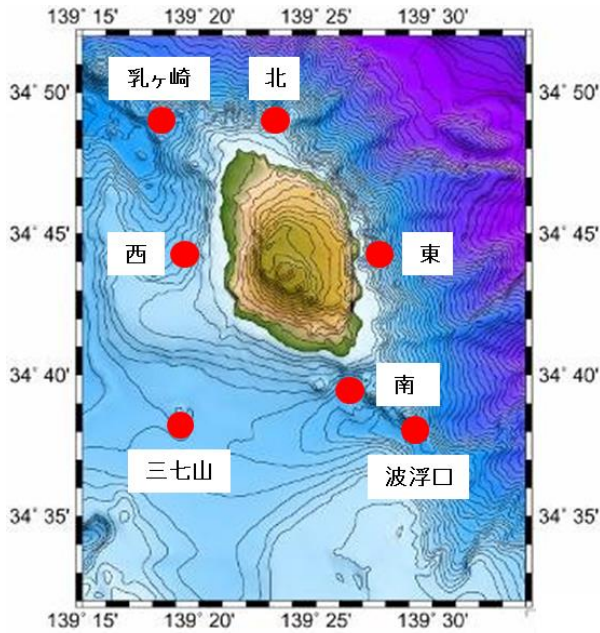


図1 大島周辺海洋観測点

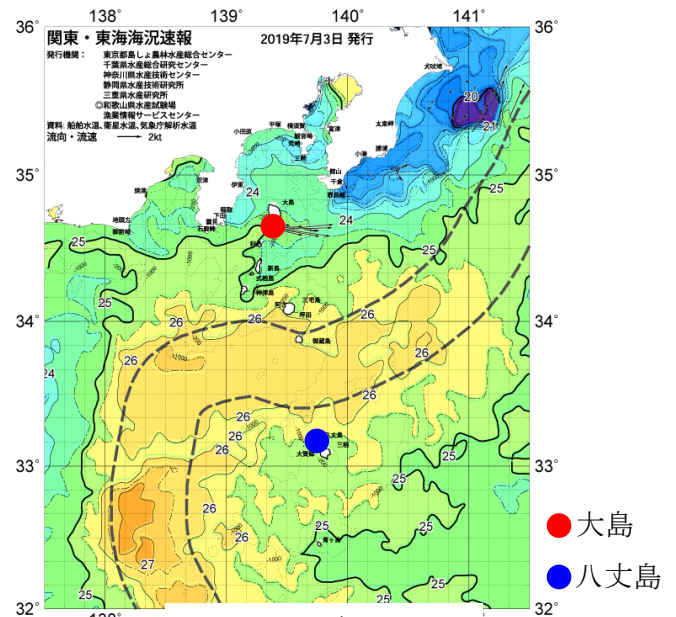


図2 7/3の海況

表1 7月観測結果

観測点	大島南	波浮口	三七山	大島西	乳ヶ崎	大島北	大島東
年月日	R1.7.3	R1.7.3	R1.7.3	R1.7.3	R1.7.3	R1.7.3	R1.7.3
時刻	8:37	8:57	9:55	10:30	10:54	12:02	12:35
緯度 ( N )	34°39'	34°38'	34°38'	34°44'	34°49'	34°49'	34°44'
経度 ( E )	139°26'	139°29'	139°19'	139°19'	139°18'	139°23'	139°27'
流向 ( ° )	87	86	77	54	16	63	159
流速 ( k t )	3.3	3.7	3.1	1.1	3.2	0.01	0.43
水温 (°C)							
0m	23.0	23.8	24.0	23.9	23.6	20.2	20.3
50m	21.7	19.4	21.9	21.2	21.2	17.0	15.8
100m	19.0	16.7	17.8	18.3	16.9	14.3	14.8
150m	15.6	15.7	15.8	17.1	14.0	13.5	14.2
200m	13.6	14.0	14.7	16.1	13.9	11.3	12.8
250m	9.7	11.3	13.1	15.9	12.5		12.3
300m	9.3	9.7	10.9		9.4		10.8
350m		8.7			8.8		9.5
400m		8.2			8.6		